



GU GA
OIARTZUN

arragua berria, bizia

ezagutu eta parte hartu

Auzotarren neurria sortutako espazioak lantzeko
parte-hartze prozesua

*Proceso participativo para proyectar un barrio a la
medida del vecindario*



GU GA
OIARTZUN

ezagutu

apirilak 17-18

ezagutu eta parte hartu

Auzotarren neurria sortutako espazioak lantzeko parte-hartze prozesua

Proceso participativo para proyectar un barrio a la medida del vecindario



arragua berria, bizia

ezagutu eta parte hartu

Auzotarren neurrira sortutako espazioak
lantzeko parte-hartze prozesua

*Proceso participativo para proyectar un barrio
a la medida del vecindario*

Ezagutu proiektua

Conoce el proyecto



arragua berria, bizia

ezagutu eta parte hartu

Auzotarren neurria sortutako espazioak
lantzeko parte-hartze prozesua

*Proceso participativo para proyectar un barrio
a la medida del vecindario*

Ezagutu proiektua

Conoce el proyecto

Etxebideko etxebizitza eskatzaileak **789**

Demandantes de vivienda en Etxebide

338
Erosketa *Compra*

451
Alokairua *Alquiler*

Erroldatutakoak
Empadronadas **321**

111

210

Ez erroldatuak
No empadronadas **468**

227

241



arragua berria, bizia

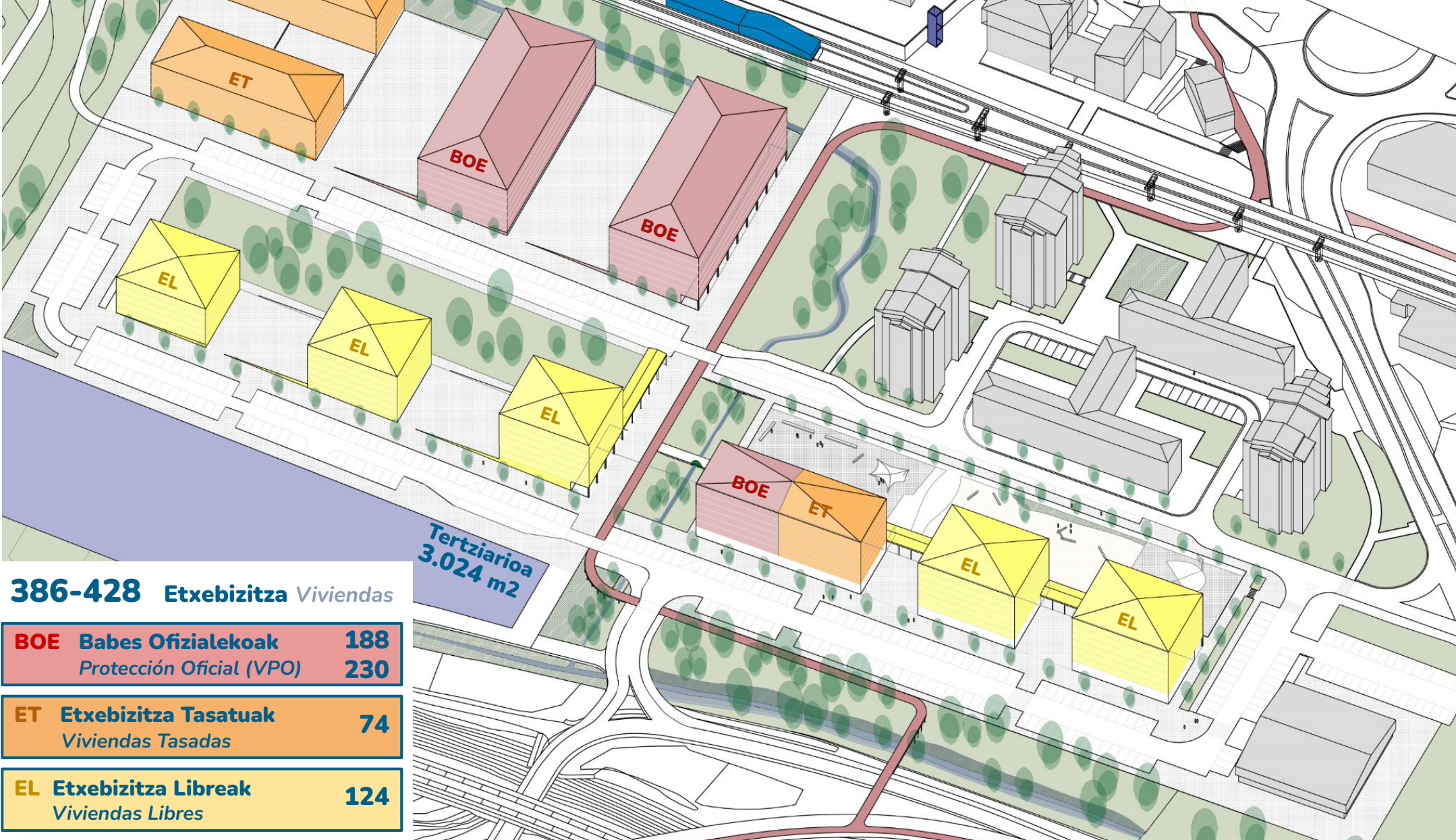
ezagutu eta parte hartu

Auzotarren neurrira sortutako espazioak
lantzeko parte-hartze prozesua

*Proceso participativo para proyectar un barrio
a la medida del vecindario*

Ezagutu proiektua

Conoce el proyecto



386-428 Etxebizitza *Viviendas*

BOE Babes Ofizialekoak 188
Protección Oficial (VPO) 230

ET Etxebizitza Tasatuak 74
Viviendas Tasadas

EL Etxebizitza Libreak 124
Viviendas Libres

Tertziarioa
 3.024 m2



**arragua
 berria, bizia**

ezagutu eta parte hartu

Auzotarren neurrira sortutako espazioak
 lantzeko parte-hartze prozesua

*Proceso participativo para proyectar un barrio
 a la medida del vecindario*

**Ezagutu
 proiektua**

Conoce el proyecto



GU GA
OIARTZUN

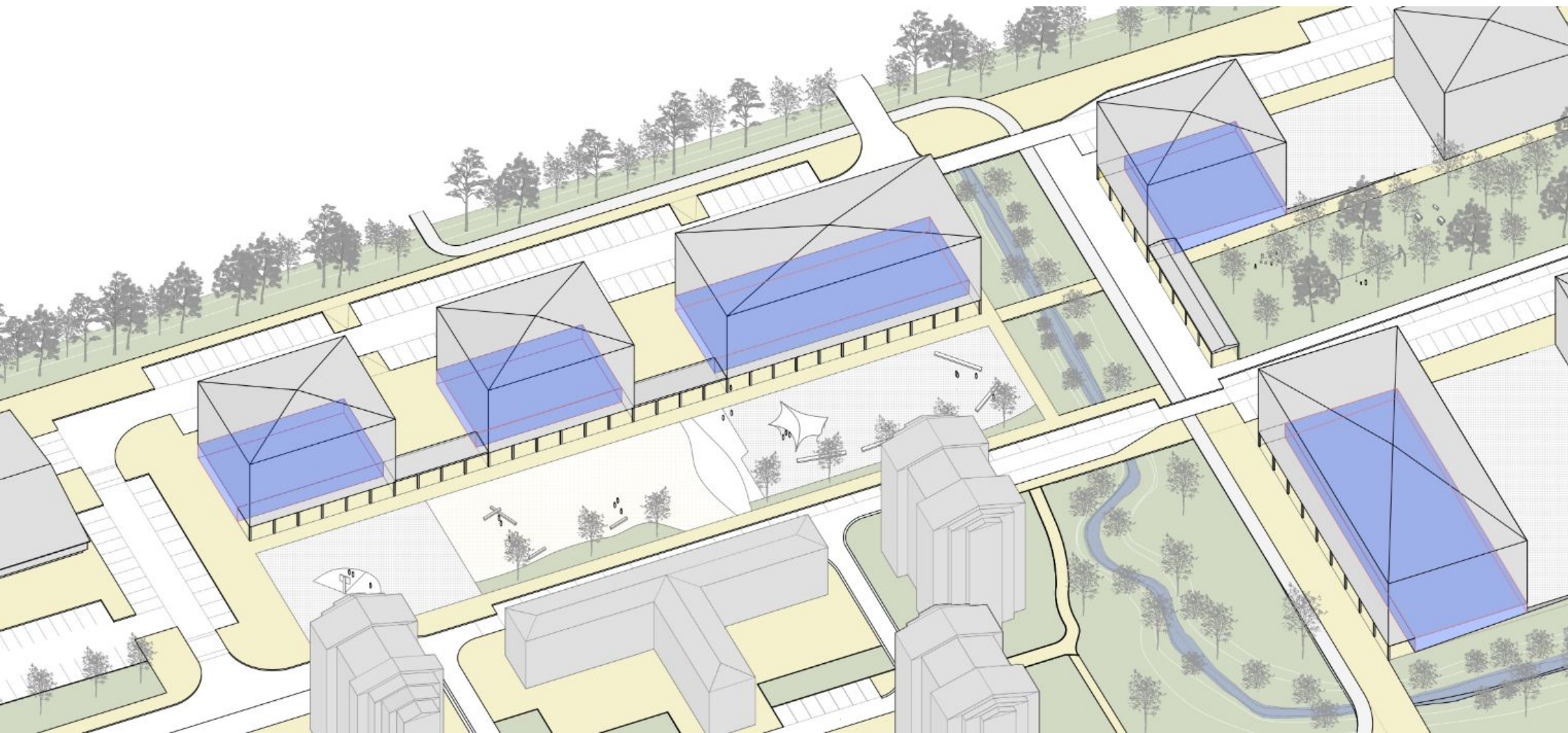
parte hartu

apirilak 24-25

ezagutu eta parte hartu

Auzotarren neurrira sortutako espazioak lantzeko parte-hartze prozesua

Proceso participativo para proyectar un barrio a la medida del vecindario



arragua berria, bizia

ezagutu eta parte hartu

Auzotarren neurrira sortutako espazioak
lantzeko parte-hartze prozesua

*Proceso participativo para proyectar un barrio
a la medida del vecindario*

**Ezagutu
proiektua**

Conoce el proyecto



- Kalistenia eremua eta ur txorrodun parkea.
- Egungo parkea, hesitua eta aterpetua.
- Iturriak, bankua eta paperontziak plaza inguruan.
- Arauzko multikirol kantxa, anbulatoriotik gertu.
- Bai egunerokotasunean bai festetan erabili ahal izango diren gradak eta eszenatokia.
- 12-18 adin tarteentzako jolasguneak.
- Aisialdirako lokalak parke eta plaza inguruan.
- Bizilagunentzat gordetako lokala (urtebetetzeak, festak...). Iturriotz eta Altzibar auzoak adibide jarri dira.
- Komun publikoak eta kutxazain automatikoa.
- Plaza berria, auzoaren topagune.
- Ez errepikatu gaur egun Arragua auzoan dagoen jolasgunea.
- Hesitutako txakurgunea, jolaserako aukerekin.



**arragua
berria, bizia**

ezagutu eta parte hartu

Auzotarren neurri sortutako espazioak
lantzeko parte-hartze prozesua

*Proceso participativo para proyectar un barrio
a la medida del vecindario*

Parte hartu
Participa



- Plaza bi zatitan banatu da, 'A' (mendebaldera, kirolari bideratutako zonaldea) eta 'B' (ekialdera, elkargunerako zonaldea).
- 'A' eremuan, kirola egiteko makinak, gazte eta helduentzat.
- 'A' eremuan, skatepark edo pumtrack-ak.
- 'A' eremuan, kirolak egiteko funtzio anitzeko pista.
- 'A' eremuan, Pista inguruan, zuhaitzak itzala emateko eta ura kirolarientzat. Txirrindularientzat aparkalekua.
- 'B' eremuan, erabilera anitzeko estalpea, urteroko ekintzetarako bideratua: jaiak, antzerkia...
- 'B' eremuan, estalpean barruan eszenatoki finkoa.



**arragua
berria, bizia**

ezagutu eta parte hartu

Auzotarren neurri sortutako espazioak
lantzeko parte-hartze prozesua

*Proceso participativo para proyectar un barrio
a la medida del vecindario*

Parte hartu
Participa



- Picnic-ak egiteko eremua mahaiez eta bestelako ekipamenduz hornituta.
- Skatepark eremua.
- Haurrentzako jolas eremu naturala, segurua eta esperamentaziorako aukera.
- Berdeguneen presentziaren garrantzia azpimarratzen da, baso, zuhaitzi eta errekarekin harremana sustatuz.
- Auzoarekin batzen den baso irekia.
- Zonalde basatiak ekidinez, zaindutako basoak nahi dira. Egungo basoaren zainketa.
- Euskotren estaziotik tunelera arte auzoa zaratatik babestuko duen zuhaitzia.
- Egurrezko pasealekuak, jolastoki naturalizatuak.
- Argiztaturiko eta taldean elkartzeko prestaturiko guneak.
- Txakurrentzat bereizitako gunea, bertan aske ibili eta jolasteko. Hau txakur garbiguneaz osatu.



**arragua
berria, bizia**

ezagutu eta parte hartu

Auzotarren neurria sortutako espazioak
lantzeko parte-hartze prozesua

*Proceso participativo para proyectar un barrio
a la medida del vecindario*

Parte hartu
Participa



- Ekipamendu ezberdinez dotaturiko lokalak.
- Itzalguneak espazio publikoaren puntu estrategikoetan.
- Botikina edota anbulategi zerbitzua Oiartzungo herritarrentzat. Lehen mailako arretaren beharra auzoan.
- Adin ezberdinetara egokitutako parkeak.
- Udal/gizarte zerbitzuak eskeintzen dituen lokala.
- Aterpeturiko auzo jaietarako zuzendutako gunea.
- Herritarren arreta zerbitzua.
- 'Co-working' espazio bat.
- Komun publikoak.
- Berdeguneak nahi dira, eta ahalik eta asfalto gutxienerako espazioak.
- Kaleen argiztapen egokia, gunen ilun gutxi egon dadin.
- Ludoteka, gimnasio, festa edota ospakizunak ospatzeko lokala auzotarrentzat.



arragua
berria, bizia

ezagutu eta parte hartu

Auzotarren neurri sortutako espazioak lantzeko parte-hartze prozesua

Proceso participativo para proyectar un barrio a la medida del vecindario

Parte hartu
Participa



- Sarbideen hobetzea eta zuzeneko bidea Elizaldetik Lartzabaleraino.
- Errepide gehiagoren beharra auzora sartu-irtenetarako.
- Kotxeen ezabatzea oinezkoen gunetan.
- Autoen mugikortasuna arintzeko, oinezko eta bizikleten komunikabideak errepide goitik gauzatzea.
- Obrak jarduten diren bitartean, egungo aparkalekuak ordezkatuko dituzten aparkaleku alternatibo egokien beharra.
- Anbulatorio inguruan aparkaldi arautua (45 minutura mugatu) eta etxebizitza inguruan aparkaleku arautua.
- Kontrolaren handitzea 45 minutuko tramoan.
- Semaforoen kentzea, zirkulazioa moteltzen baitu.
- Barruko zirkulazioa norabide bakarrekoa izatea.
- Galtzadan kotxearen presentzia ezabatzeko, kotxeentzat traba fisikoak sortu.



**arragua
berria, bizia**

ezagutu eta parte hartu

Auzotarren neurria sortutako espazioak
lantzeko parte-hartze prozesua

*Proceso participativo para proyectar un barrio
a la medida del vecindario*

Parte hartu
Participa



Plazaren inguruko ekarpenak:

- Kale/auzo bizitzaren sustapena.

Berdeguna eta erreken inguruko ekarpenak:

- Elizaldeko Txara parkea, eredu.
- Errekarekin harreman zuzena ahalbidetu; errekarra jeisteko aukera.
- Lur iragazkorra, zuhaiztiak, eremu naturaletan jarduerak... Naturarekin harremana sustatzea.

Ekipamendu eta zerbitzuen inguruko ekarpenak:

- Ludoteka edo haurrei zuzendutako bestelako ekipamendua. Kale/auzo bizitzaren sustapena.
- Auzoa Elizalderekin lotu, herriguneak ez dituen jarduerak auzoan eskainiz (adib. ur txorroak, gaztelekua...). Harreman hau Xorrola zerbitzuarekin indartu.

Mugikortasunaren eta kaleen inguruko ekarpenak:

- Kotxearen erabilera beharrezkoa izan ez dadin, behe solairuetan jarduerak jarri.



arragua berria, bizia

ezagutu eta parte hartu

Auzotarren neurri sortutako espazioak
lantzeko parte-hartze prozesua

*Proceso participativo para proyectar un barrio
a la medida del vecindario*

Parte hartu Participa



GU GA
OIARTZUN

ondorioak

ekainak 13

ezagutu eta parte hartu

Auzotarren neurria sortutako espazioak lantzeko parte-hartze prozesua

Proceso participativo para proyectar un barrio a la medida del vecindario

Plaza



OIARTZUNGO
UDALA



GU GA
OIARTZUN

arragua berria, bizia

Auzotarren neurrira sortutako
espazioak lantzeko parte-hartze
prozesua

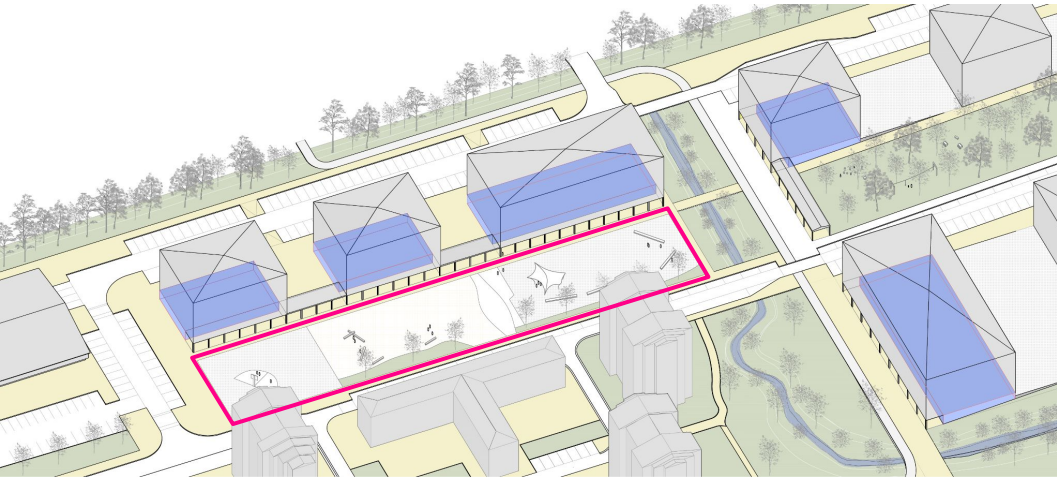
*Proceso participativo para
proyectar un barrio a la medida
del vecindario*

Plaza



- 1. Auzo berriaren eta zaharraren arteko topagunea izango den plaza handi bat, auzotar guztien beharretara egokitua.** *Una gran plaza como lugar de encuentro entre el barrio “viejo” y el “nuevo”, adecuada a las necesidades de todo el vecindario.*
- 2. Trafikotik babestutako plaza segurua, espaloi, portxe eta berdeguneekin harreman zuzenean.** *Una plaza segura y protegida del tráfico en contacto directo con aceras, porches y zonas verdes.*
- 3. Zuhaitz-itzaleko eta lurzoru iragazkorreko eremuak barne hartzen dituen plaza.** *Una plaza que incluya zonas de sombra arbolada y de suelo permeable.*
- 4. Muga fisikorik gabe gune desberdinetan banatutako plaza, adin guztietarako jarduera anitzak ahalbidetuz eta auzo-eskala emanaz.** *Prever espacios para diferentes actividades, manteniendo la escala de barrio y evitando el límite físico entre ellos.*
- 5. Anbulatorio aldera, jarduera fisiko eta kirolari zuzendutako espazio librea.** *Un espacio libre dirigido al ejercicio físico y deporte cerca del ambulatorio.*
- 6. Plazaren ekialdean, auzotar guztientzako topaketa eta egonaldiako espazio librea, elkarbizitza sustatuz eta zaintza erraztuz.** *Un punto de encuentro y permanencia en la zona éste de la plaza.*
- 7. Egun Arraguan dagoenaren osagarri izango diren jolasgune desberdinak.** *Nuevas zonas de juego que complementen el que hay Arragua.*
- 8. Egunerokotasunerako zein festetarako eszenatoki estalia, harmaila...** *Escenario cubierto, gradas... tanto para fiestas como para el día a día.*

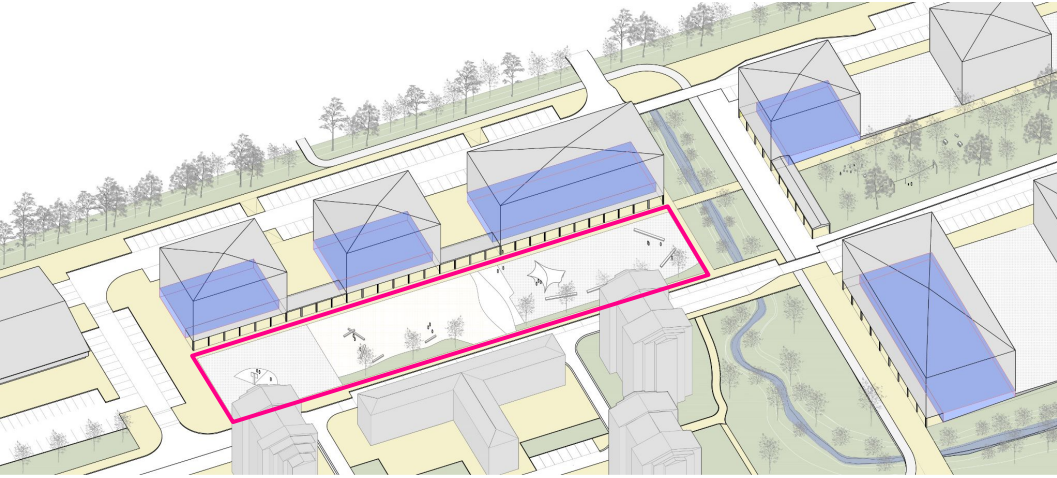
Plaza



Espazio libre handi eta zentrala, auzotarren elkargune berria. *Un gran espacio central, nuevo punto de encuentro del vecindario.*

- 1. Auzo berriaren eta zaharraren arteko topagunea izango den plaza handi bat, auzotar guztien beharretara egokitua.** *Una gran plaza como lugar de encuentro entre el barrio “viejo” y el “nuevo”, adecuada a las necesidades de todo el vecindario.*
- 2. Trafikotik babestutako plaza segurua, espaloi, portxe eta berdeguneekin harreman zuzenean.** *Una plaza segura y protegida del tráfico en contacto directo con aceras, porches y zonas verdes.*
- 3. Zuhaitz-itzaleko eta lurzoru iragazkorreko eremuak barne hartzen dituen plaza.** *Una plaza que incluya zonas de sombra arbolada y de suelo permeable.*
- 4. Muga fisikorik gabe gune desberdinetan banatutako plaza, adin guztietarako jarduera anitzak ahalbidetuz eta auzo-eskala emanaz.** *Prever espacios para diferentes actividades, manteniendo la escala de barrio y evitando el límite físico entre ellos.*
- 5. Anbulatorio aldera, jarduera fisiko eta kirolari zuzendutako espazio librea.** *Un espacio libre dirigido al ejercicio físico y deporte cerca del ambulatorio.*
- 6. Plazaren ekialdean, auzotar guztientzako topaketa eta egonaldiako espazio librea, elkarbizitza sustatuz eta zaintza erraztuz.** *Un punto de encuentro y permanencia en la zona éste de la plaza.*
- 7. Egun Arraguan dagoenaren osagarri izango diren jolasgune desberdinak.** *Nuevas zonas de juego que complementen el que hay Arragua.*
- 8. Egunerokotasunerako zein festetarako eszenatoki estalia, harmaila...** *Escenario cubierto, gradas... tanto para fiestas como para el día a día.*

Plaza

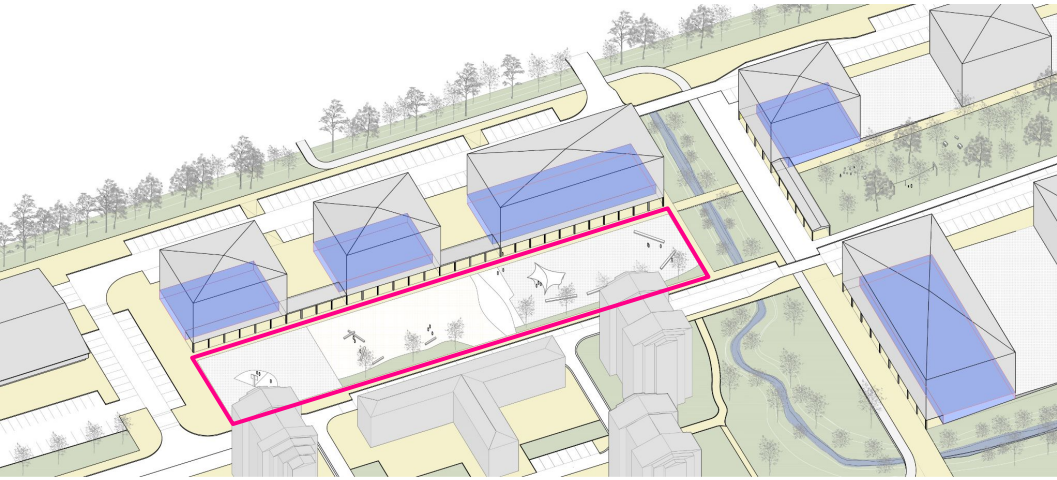


Espazio publikoan harremanak sustatzeko, zaurgarrienen autonomia areagotzeko eta zainketa-lanak errazteko. Se

fomentan las relaciones en el espacio público, se aumenta la autonomía de las personas más vulnerables y se facilitan las tareas de cuidado.

1. **Auzo berriaren eta zaharraren arteko topagunea izango den plaza handi bat, auzotar guztien beharretara egokitua.** *Una gran plaza como lugar de encuentro entre el barrio "viejo" y el "nuevo", adecuada a las necesidades de todo el vecindario.*
2. **Trafikotik babestutako plaza segurua, espaloi, portxe eta berdeguneekin harreman zuzenean.** *Una plaza segura y protegida del tráfico en contacto directo con aceras, porches y zonas verdes.*
3. **Zuhaitz-itzaleko eta lurzoru iragazkorreko eremuak barne hartzen dituen plaza.** *Una plaza que incluya zonas de sombra arbolada y de suelo permeable.*
4. **Muga fisikorik gabe gune desberdinetan banatutako plaza, adin guztietarako jarduera anitzak ahalbidetuz eta auzo-eskala emanaz.** *Prever espacios para diferentes actividades, manteniendo la escala de barrio y evitando el límite físico entre ellos.*
5. **Anbulatorio aldera, jarduera fisiko eta kirolari zuzendutako espazio librea.** *Un espacio libre dirigido al ejercicio físico y deporte cerca del ambulatorio.*
6. **Plazaren ekialdean, auzotar guztientzako topaketa eta egonaldiako espazio librea, elkarbizitza sustatuz eta zainketa erraztuz.** *Un punto de encuentro y permanencia en la zona éste de la plaza.*
7. **Egun Arraguan dagoenaren osagarri izango diren jolasgune desberdinak.** *Nuevas zonas de juego que complementen el que hay Arragua.*
8. **Egunerokotasunerako zein festetarako eszenatoki estalia, harmaila...** *Escenario cubierto, gradas... tanto para fiestas como para el día a día.*

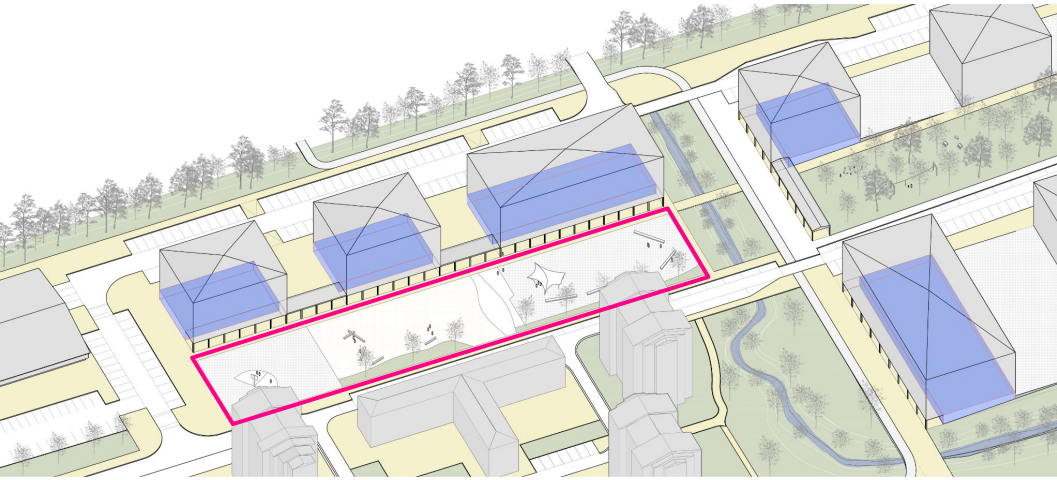
Plaza



Ez da jasangarritasun kontua soilik: hiri-espazioen naturalizazioa ongizate handiagoarekin lotuta dago. *No es sólo una cuestión de sostenibilidad: la naturalización de los espacios urbanos está asociada a un mayor bienestar.*

- 1. Auzo berriaren eta zaharraren arteko topagunea izango den plaza handi bat, auzotar guztien beharretara egokitua.** *Una gran plaza como lugar de encuentro entre el barrio "viejo" y el "nuevo", adecuada a las necesidades de todo el vecindario.*
- 2. Trafikotik babestutako plaza segurua, espaloi, portxe eta berdeguneekin harreman zuzenean.** *Una plaza segura y protegida del tráfico en contacto directo con aceras, porches y zonas verdes.*
- 3. Zuhaitz-itzaleko eta lurzoru iragazkorreko eremuak barne hartzen dituen plaza.** *Una plaza que incluya zonas de sombra arbolada y de suelo permeable.*
- 4. Muga fisikorik gabe gune desberdinetan banatutako plaza, adin guztietarako jarduera anitzak ahalbidetuz eta auzo-eskala emanaz.** *Prever espacios para diferentes actividades, manteniendo la escala de barrio y evitando el límite físico entre ellos.*
- 5. Anbulatorio aldera, jarduera fisiko eta kirolari zuzendutako espazio librea.** *Un espacio libre dirigido al ejercicio físico y deporte cerca del ambulatorio.*
- 6. Plazaren ekialdean, auzotar guztientzako topaketa eta egonaldiako espazio librea, elkarbizitza sustatuz eta zaintza erraztuz.** *Un punto de encuentro y permanencia en la zona éste de la plaza.*
- 7. Egun Arraguan dagoenaren osagarri izango diren jolasgune desberdinak.** *Nuevas zonas de juego que complementen el que hay Arragua.*
- 8. Egunerokotasunerako zein festetarako eszenatoki estalia, harmaila...** *Escenario cubierto, gradas... tanto para fiestas como para el día a día.*

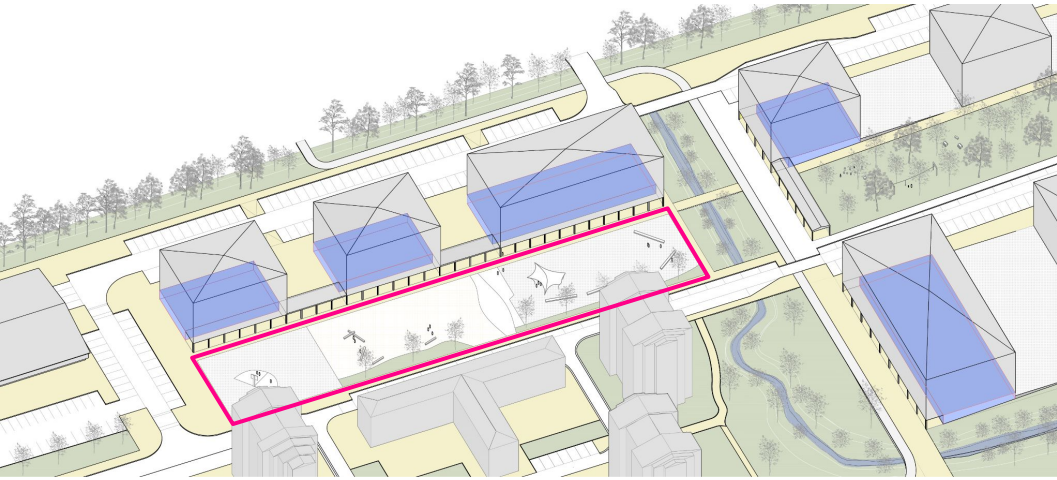
Plaza



Muga fisikorik ezarri gabe plaza espazio eta erabilera desberdinetan banatzeak jarduerak bateragarri egitea eta auzo-eskala ematen laguntzen du. *Distribuir la plaza en diferentes espacios y usos sin establecer límites físicos ayuda a compatibilizar las actividades y a proporcionar una escala vecinal.*

- 1. Auzo berriaren eta zaharraren arteko topagunea izango den plaza handi bat, auzotar guztien beharretara egokitua.** *Una gran plaza como lugar de encuentro entre el barrio "viejo" y el "nuevo", adecuada a las necesidades de todo el vecindario.*
- 2. Trafikotik babestutako plaza segurua, espaloi, portxe eta berdeguneekin harreman zuzenean.** *Una plaza segura y protegida del tráfico en contacto directo con aceras, porches y zonas verdes.*
- 3. Zuhaitz-itzaleko eta lurzoru iragazkorreko eremuak barne hartzen dituen plaza.** *Una plaza que incluya zonas de sombra arbolada y de suelo permeable.*
- 4. Muga fisikorik gabe gune desberdinetan banatutako plaza, adin guztietarako jarduera anitzak ahalbidetuz eta auzo-eskala emanaz.** *Prever espacios para diferentes actividades, manteniendo la escala de barrio y evitando el límite físico entre ellos.*
- 5. Anbulatorio aldera, jarduera fisiko eta kirolari zuzendutako espazio librea.** *Un espacio libre dirigido al ejercicio físico y deporte cerca del ambulatorio.*
- 6. Plazaren ekialdean, auzotar guztientzako topaketa eta egonaldiako espazio librea, elkarbizitza sustatuz eta zaintza erraztuz.** *Un punto de encuentro y permanencia en la zona éste de la plaza.*
- 7. Egun Arraguan dagoenaren osagarri izango diren jolasgune desberdinak.** *Nuevas zonas de juego que complementen el que hay Arragua.*
- 8. Egunerokotasunerako zein festetarako eszenatoki estalia, harmaila...** *Escenario cubierto, gradas... tanto para fiestas como para el día a día.*

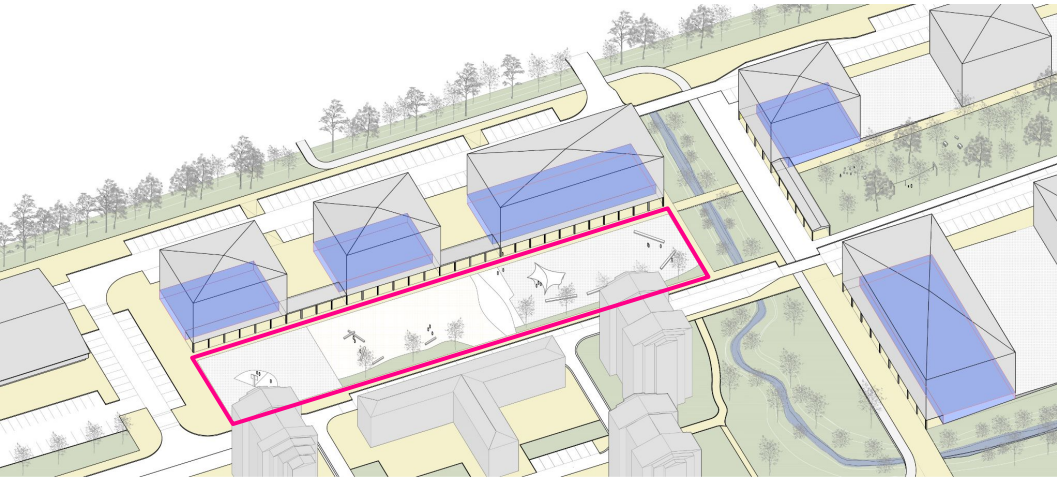
Plaza



Ariketa fisikorako ekipamendu publikoak, erabilera librekoak, intergenerazionalak eta sozialak, plazarekin harremanean. Equipamientos públicos para el ejercicio físico, de uso libre, intergeneracionales y sociales, en relación con la plaza.

- 1. Auzo berriaren eta zaharraren arteko topagunea izango den plaza handi bat, auzotar guztien beharretara egokitua.** *Una gran plaza como lugar de encuentro entre el barrio "viejo" y el "nuevo", adecuada a las necesidades de todo el vecindario.*
- 2. Trafikotik babestutako plaza segurua, espaloi, portxe eta berdeguneekin harreman zuzenean.** *Una plaza segura y protegida del tráfico en contacto directo con aceras, porches y zonas verdes.*
- 3. Zuhaitz-itzaleko eta lurzoru iragazkorreko eremuak barne hartzen dituen plaza.** *Una plaza que incluya zonas de sombra arbolada y de suelo permeable.*
- 4. Muga fisikorik gabe gune desberdinetan banatutako plaza, adin guztietarako jarduera anitzak ahalbidetuz eta auzo-eskala emanaz.** *Prever espacios para diferentes actividades, manteniendo la escala de barrio y evitando el límite físico entre ellos.*
- 5. Anbulatorio aldera, jarduera fisiko eta kirolari zuzendutako espazio librea.** *Un espacio libre dirigido al ejercicio físico y deporte cerca del ambulatorio.*
- 6. Plazaren ekialdean, auzotar guztientzako topaketa eta egonaldiako espazio librea, elkarbizitza sustatuz eta zaintza erraztuz.** *Un punto de encuentro y permanencia en la zona éste de la plaza.*
- 7. Egun Arraguan dagoenaren osagarri izango diren jolasgune desberdinak.** *Nuevas zonas de juego que complementen el que hay Arragua.*
- 8. Egunerokotasunerako zein festetarako eszenatoki estalia, harmaila...** *Escenario cubierto, gradas... tanto para fiestas como para el día a día.*

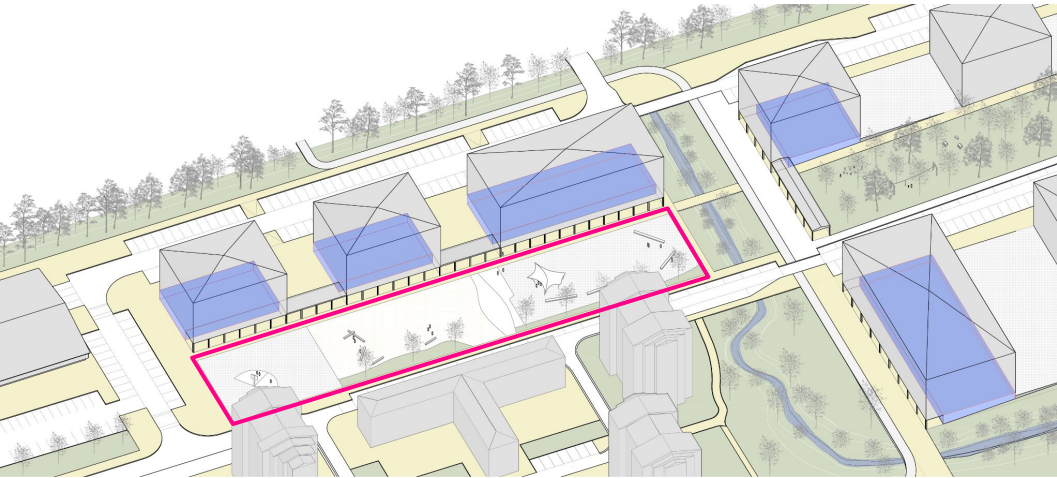
Plaza



Egon, begiratu, harremanak, etab. sustatzeko: hiri-altzari egokiak, kalitatezko hiri-paisaia, zarata baxua... Para fomentar la estancia, la distracción, las relaciones, etc.: mobiliario urbano adecuado, paisaje urbano de calidad, bajo ruido...

- 1. Auzo berriaren eta zaharraren arteko topagunea izango den plaza handi bat, auzotar guztien beharretara egokitua.** *Una gran plaza como lugar de encuentro entre el barrio "viejo" y el "nuevo", adecuada a las necesidades de todo el vecindario.*
- 2. Trafikotik babestutako plaza segurua, espaloi, portxe eta berdeguneekin harreman zuzenean.** *Una plaza segura y protegida del tráfico en contacto directo con aceras, porches y zonas verdes.*
- 3. Zuhaitz-itzaleko eta lurzoru iragazkorreko eremuak barne hartzen dituen plaza.** *Una plaza que incluya zonas de sombra arbolada y de suelo permeable.*
- 4. Muga fisikorik gabe gune desberdinetan banatutako plaza, adin guztietarako jarduera anitzak ahalbidetuz eta auzo-eskala emanaz.** *Prever espacios para diferentes actividades, manteniendo la escala de barrio y evitando el límite físico entre ellos.*
- 5. Anbulatorio aldera, jarduera fisiko eta kirolari zuzendutako espazio librea.** *Un espacio libre dirigido al ejercicio físico y deporte cerca del ambulatorio.*
- 6. Plazaren ekialdean, auzotar guztientzako topaketa eta egonaldiako espazio librea, elkarbizitza sustatuz eta zaintza erraztuz.** *Un punto de encuentro y permanencia en la zona éste de la plaza.*
- 7. Egun Arraguan dagoenaren osagarri izango diren jolasgune desberdinak.** *Nuevas zonas de juego que complementen el que hay Arragua.*
- 8. Egunerokotasunerako zein festetarako eszenatoki estalia, harmaila...** *Escenario cubierto, gradas... tanto para fiestas como para el día a día.*

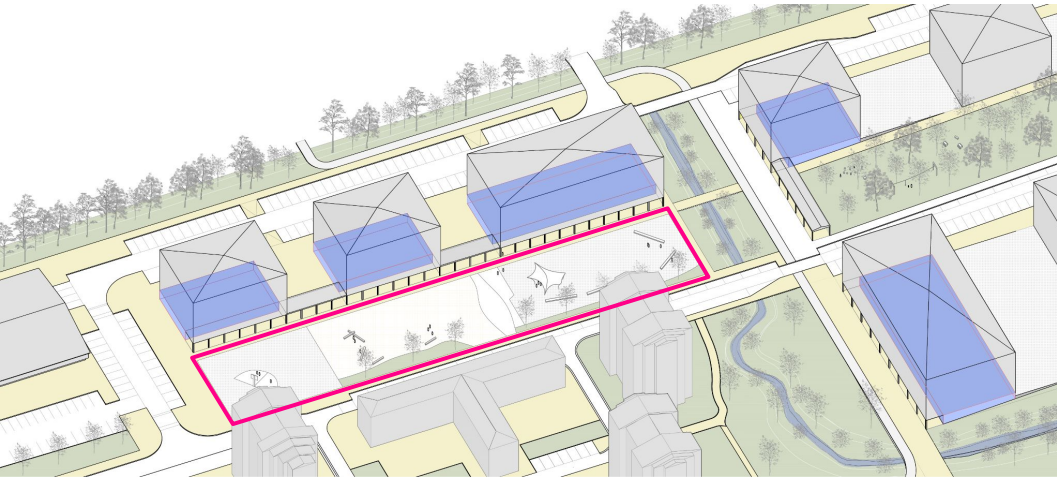
Plaza



Adin-tarte desberdinetarako espazioak, haur txikienei zuzenduko direnak plazari konektatuz, zainketarako eta topaketarako baliabideekin. *Espacios para distintas franjas de edad; en el caso de los dirigidos a la primera infancia, conectados a la plaza, con recursos para el cuidado y el encuentro.*

- 1. Auzo berriaren eta zaharraren arteko topagunea izango den plaza handi bat, auzotar guztien beharretara egokitua.** *Una gran plaza como lugar de encuentro entre el barrio "viejo" y el "nuevo", adecuada a las necesidades de todo el vecindario.*
- 2. Trafikotik babestutako plaza segurua, espaloi, portxe eta berdeguneekin harreman zuzenean.** *Una plaza segura y protegida del tráfico en contacto directo con aceras, porches y zonas verdes.*
- 3. Zuhaitz-itzaleko eta lurzoru iragazkorreko eremuak barne hartzen dituen plaza.** *Una plaza que incluya zonas de sombra arbolada y de suelo permeable.*
- 4. Muga fisikorik gabe gune desberdinetan banatutako plaza, adin guztietarako jarduera anitzak ahalbidetuz eta auzo-eskala emanaz.** *Prever espacios para diferentes actividades, manteniendo la escala de barrio y evitando el límite físico entre ellos.*
- 5. Anbulatorio aldera, jarduera fisiko eta kirolari zuzendutako espazio librea.** *Un espacio libre dirigido al ejercicio físico y deporte cerca del ambulatorio.*
- 6. Plazaren ekialdean, auzotar guztientzako topaketa eta egonaldiako espazio librea, elkarbizitza sustatuz eta zaintza erraztuz.** *Un punto de encuentro y permanencia en la zona éste de la plaza.*
- 7. Egun Arraguan dagoenaren osagarri izango diren jolasgune desberdinak.** *Nuevas zonas de juego que complementen el que hay Arragua.*
- 8. Egunerokotasunerako zein festetarako eszenatoki estalia, harmaila...** *Escenario cubierto, gradas... tanto para fiestas como para el día a día.*

Plaza



Ekitaldietarako eta elkartzeko balioko duen kanpo espazio libre eta estalia, plazaren erabilera indartuko duena. *Un espacio exterior libre y cubierto que sirva tanto para eventos como para el encuentro, y que potencie el uso de la plaza.*

- 1. Auzo berriaren eta zaharraren arteko topagunea izango den plaza handi bat, auzotar guztien beharretara egokitua.** *Una gran plaza como lugar de encuentro entre el barrio "viejo" y el "nuevo", adecuada a las necesidades de todo el vecindario.*
- 2. Trafikotik babestutako plaza segurua, espaloi, portxe eta berdeguneekin harreman zuzenean.** *Una plaza segura y protegida del tráfico en contacto directo con aceras, porches y zonas verdes.*
- 3. Zuhaitz-itzaleko eta lurzoru iragazkorreko eremuak barne hartzen dituen plaza.** *Una plaza que incluya zonas de sombra arbolada y de suelo permeable.*
- 4. Muga fisikorik gabe gune desberdinetan banatutako plaza, adin guztietarako jarduera anitzak ahalbidetuz eta auzo-eskala emanaz.** *Prever espacios para diferentes actividades, manteniendo la escala de barrio y evitando el límite físico entre ellos.*
- 5. Anbulatorio aldera, jarduera fisiko eta kirolari zuzendutako espazio librea.** *Un espacio libre dirigido al ejercicio físico y deporte cerca del ambulatorio.*
- 6. Plazaren ekialdean, auzotar guztientzako topaketa eta egonaldiako espazio librea, elkarbizitza sustatuz eta zaintza erraztuz.** *Un punto de encuentro y permanencia en la zona éste de la plaza.*
- 7. Egun Arraguan dagoenaren osagarri izango diren jolasgune desberdinak.** *Nuevas zonas de juego que complementen el que hay Arragua.*
- 8. Egunerokotasunerako zein festetarako eszenatoki estalia, harmaila...** *Escenario cubierto, gradas... tanto para fiestas como para el día a día.*

Berdeguniak eta errekek



OIARTZUNGO
UDALA



GU GA
OIARTZUN

**arragua
berria, bizia**

Auzotarren neurria sortutako
espazioak lantzeko parte-hartze
prozesua

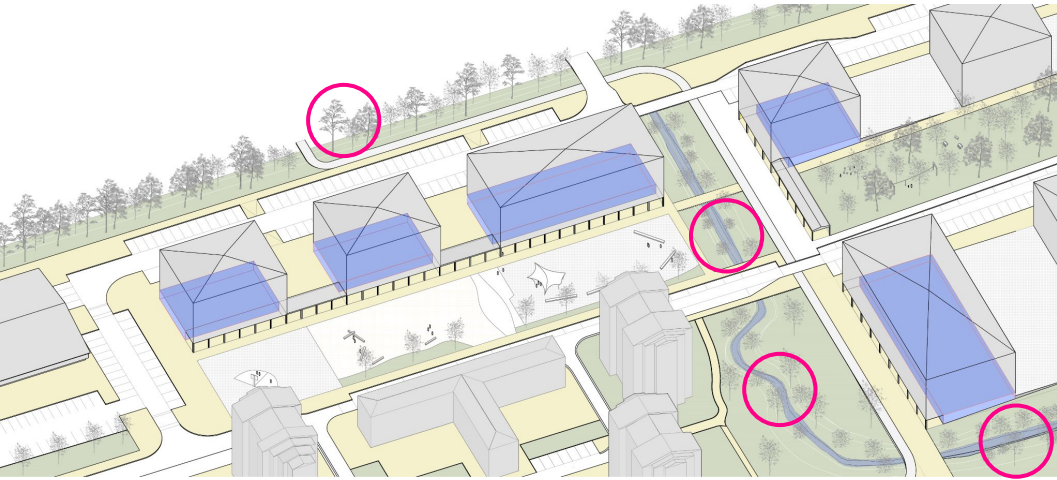
*Proceso participativo para
proyectar un barrio a la medida
del vecindario*

Berdeguneak eta errekek



- 1. Auzoko errekek, aire librerak, naturalizatuak eta berdeguneekin harremanean.** *Los ríos, al aire libre, naturalizados y en contacto con las zonas verdes.*
- 2. Auzoan presentzia nabarmena izango duten berdegune zabalak, kokapenaren eta ezaugarrien arabera izaera desberdinak izango dituztenak.** *Amplias zonas verdes con presencia destacada en el barrio, y que serán diversas en función de su ubicación y características.*
- 3. Berdegune irisgarriak, ibilbide, eserleku eta atsedenguneak txertatuz.** *Zonas verdes accesibles, incorporando itinerarios, asientos y áreas de descanso.*
- 4. Ongizatea sustatzeko, erabilera eta jarduera anitzak eskainiko dituzten berdeguneak.** *Zonas verdes con diversos usos y actividades para promover el bienestar.*
- 5. Inguru eta elementu naturalekin harremanean dauden jolasguneak.** *Áreas de juego en relación con el entorno y elementos naturales.*
- 6. Errekez goatzeko eta erreka-ertzetaraino jaisteko eremuak eta elementuak.** *Zonas y elementos para disfrutar de los ríos y bajar hasta sus orillas.*
- 7. Ingurune naturalen eta urbanizatuen arteko trantsizio-eremuak, banaketa zorrotzak saihestuz.** *Espacios de transición entre los espacios verdes y urbanizados, evitando las separaciones drásticas.*
- 8. Tokiko landaretza eta zuhaitzak.** *Plantas y árboles autóctonos.*
- 9. Txakurren beharretara egokitutako guneak.** *Zonas adecuadas para las necesidades de los perros.*

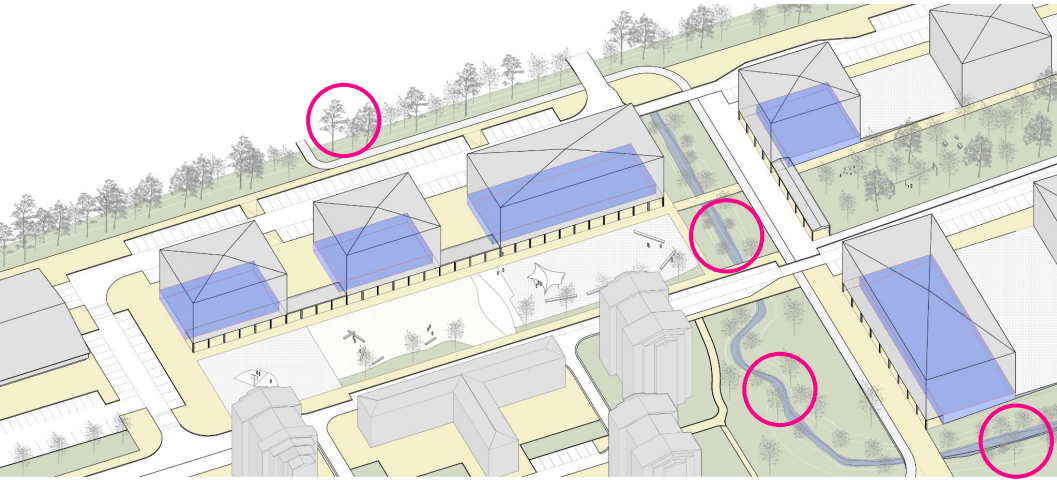
Berdeguneak eta errekek



Garai batean lurpean edo bazter batean ezkutuan zihozen errekek bistara atera eta auzoarekin harremanean jarri. Poner a la vista los ríos que en otro tiempo iban soterrados o escondidos, y ponerlos en contacto con el barrio.

- 1. Auzoko errekek, aire librerak, naturalizatuak eta berdeguneekin harremanean.** *Los ríos, al aire libre, naturalizados y en contacto con las zonas verdes.*
- 2. Auzoan presentzia nabarmena izango duten berdegune zabalak, kokapenaren eta ezaugarrien arabera izaera desberdinak izango dituztenak.** *Amplias zonas verdes con presencia destacada en el barrio, y que serán diversas en función de su ubicación y características.*
- 3. Berdegune irisgarriak, ibilbide, eserleku eta atsedenguneak txertatuz.** *Zonas verdes accesibles, incorporando itinerarios, asientos y áreas de descanso.*
- 4. Ongizatea sustatzeko, erabilera eta jarduera anitzak eskainiko dituzten berdeguneak.** *Zonas verdes con diversos usos y actividades para promover el bienestar.*
- 5. Inguru eta elementu naturalekin harremanean dauden jolasguneak.** *Áreas de juego en relación con el entorno y elementos naturales.*
- 6. Errekez goatzeko eta erreka-ertzetaraino jaisteko eremuak eta elementuak.** *Zonas y elementos para disfrutar de los ríos y bajar hasta sus orillas.*
- 7. Ingurune naturalen eta urbanizatuen arteko trantsizio-eremuak, banaketa zorrotzak saihestuz.** *Espacios de transición entre los espacios verdes y urbanizados, evitando las separaciones drásticas.*
- 8. Tokiko landaretza eta zuhaitzak.** *Plantas y árboles autóctonos.*
- 9. Txakurren beharretara egokitutako guneak.** *Zonas adecuadas para las necesidades de los perros.*

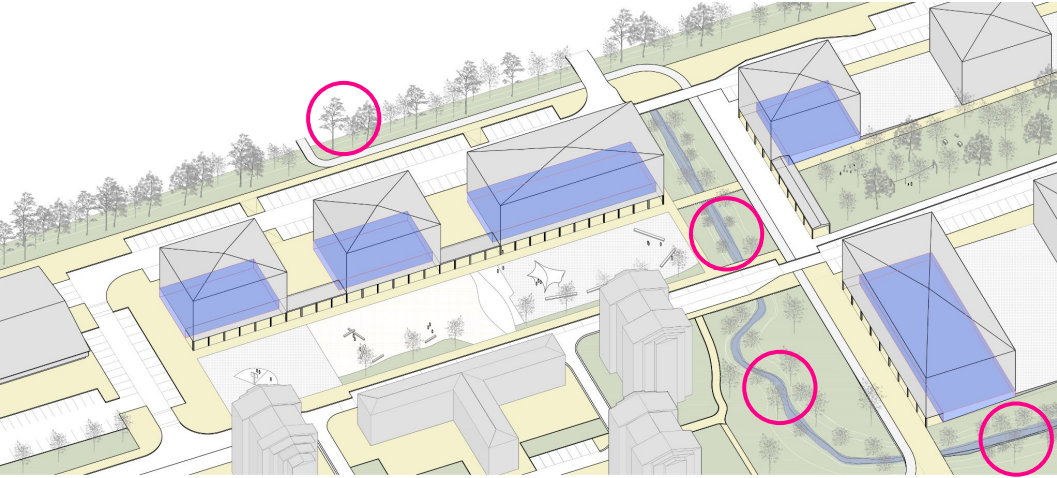
Berdeguneak eta errekek



Zuhaitzi itxiagoak aurreikusi Lintzirin erreka-ertzean edo trenbidearen ondoan, zelai garbiagoak auzoaren erdigunean. Prever bosquetes más frondosos junto al río Lintzirin o las vías del tren, y praderas más despejadas en el centro del barrio.

1. **Auzoko errekek, aire librea, naturalizatuak eta berdeguneekin harremanean.** Los ríos, al aire libre, naturalizados y en contacto con las zonas verdes.
2. **Auzoan presentzia nabarmena izango duten berdegune zabalak, kokapenaren eta ezaugarrien arabera izaera desberdinak izango dituztenak.** Amplias zonas verdes con presencia destacada en el barrio, y que serán diversas en función de su ubicación y características.
3. **Berdegune irisgarriak, ibilbide, eserleku eta atsedenguneak txertatuz.** Zonas verdes accesibles, incorporando itinerarios, asientos y áreas de descanso.
4. **Ongizatea sustatzeko, erabilera eta jarduera anitzak eskainiko dituzten berdeguneak.** Zonas verdes con diversos usos y actividades para promover el bienestar.
5. **Inguru eta elementu naturalekin harremanean dauden jolasguneak.** Áreas de juego en relación con el entorno y elementos naturales.
6. **Errekez gozatzeko eta erreka-ertzetaraino jaisteko eremuak eta elementuak.** Zonas y elementos para disfrutar de los ríos y bajar hasta sus orillas.
7. **Ingurune naturalen eta urbanizatuen arteko trantsizio-eremuak, banaketa zorrotzak saihestuz.** Espacios de transición entre los espacios verdes y urbanizados, evitando las separaciones drásticas.
8. **Tokiko landaretza eta zuhaitzak.** Plantas y árboles autóctonos.
9. **Txakurren beharretara egokitutako guneak.** Zonas adecuadas para las necesidades de los perros.

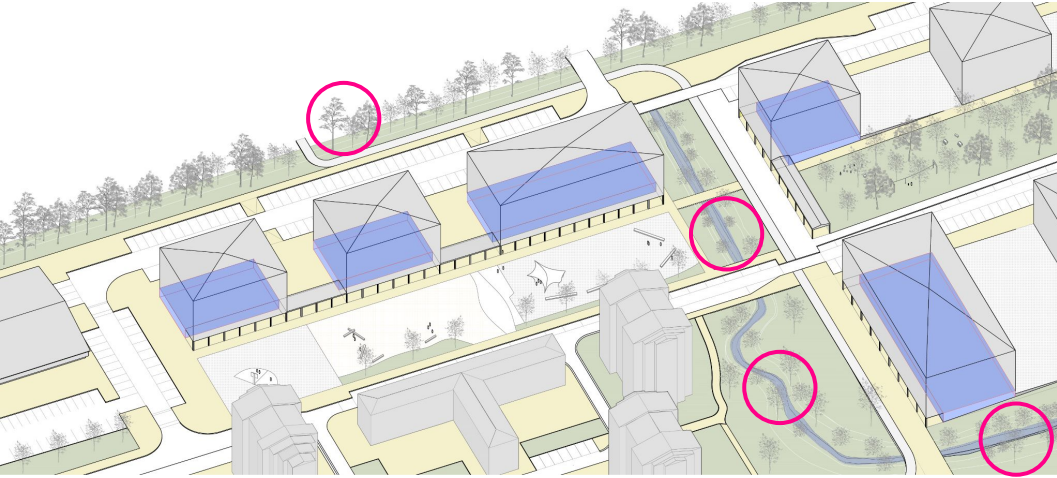
Berdeguneak eta errekek



Pertsona guztiei bermatu gune eta elementu naturaletaz gozatzeko aukera, ibilbide irisgarriek ezarriz eremu erakargarrietan. *Garantizar a todas las personas el disfrute de espacios y elementos naturales, estableciendo itinerarios accesibles en las zonas más atractivas.*

- 1. Auzoko errekek, aire libreria, naturalizatuak eta berdeguneekin harremanean.** *Los ríos, al aire libre, naturalizados y en contacto con las zonas verdes.*
- 2. Auzoan presentzia nabarmena izango duten berdegune zabalak, kokapenaren eta ezaugarrien arabera izaera desberdinak izango dituztenak.** *Amplias zonas verdes con presencia destacada en el barrio, y que serán diversas en función de su ubicación y características.*
- 3. Berdegune irisgarriak, ibilbide, eserleku eta atsedenguneak txertatuz.** *Zonas verdes accesibles, incorporando itinerarios, asientos y áreas de descanso.*
- 4. Ongizatea sustatzeko, erabilera eta jarduera anitzak eskainiko dituzten berdeguneak.** *Zonas verdes con diversos usos y actividades para promover el bienestar.*
- 5. Inguru eta elementu naturalekin harremanean dauden jolasguneak.** *Áreas de juego en relación con el entorno y elementos naturales.*
- 6. Errekez gozatzeko eta erreka-ertzetaraino jaisteko eremuak eta elementuak.** *Zonas y elementos para disfrutar de los ríos y bajar hasta sus orillas.*
- 7. Ingurune naturalen eta urbanizatuen arteko trantsizio-eremuak, banaketa zorrotzak saihestuz.** *Espacios de transición entre los espacios verdes y urbanizados, evitando las separaciones drásticas.*
- 8. Tokiko landaretza eta zuhaitzak.** *Plantas y árboles autóctonos.*
- 9. Txakurren beharretara egokitutako guneak.** *Zonas adecuadas para las necesidades de los perros.*

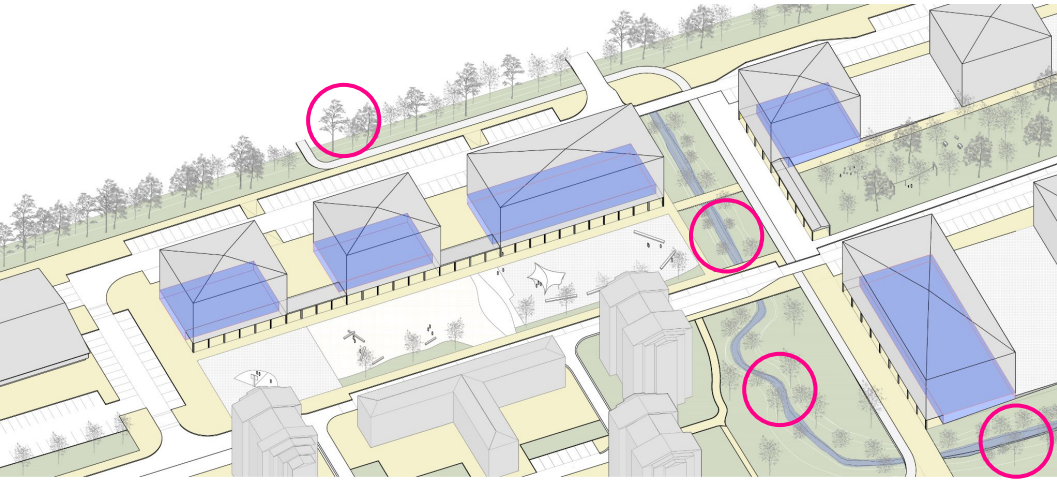
Berdeguneak eta errekek



Gune eta elementu naturalekin kontaktuan egoteak osasunari modu positiboan eragiten dio. *Estar en contacto con zonas o elementos naturales tiene un impacto positivo sobre la salud.*

- 1. Auzoko errekek, aire librea, naturalizatuak eta berdeguneekin harremanean.** *Los ríos, al aire libre, naturalizados y en contacto con las zonas verdes.*
- 2. Auzoan presentzia nabarmena izango duten berdegune zabalak, kokapenaren eta ezaugarrien arabera izaera desberdinak izango dituztenak.** *Amplias zonas verdes con presencia destacada en el barrio, y que serán diversas en función de su ubicación y características.*
- 3. Berdegune irisgarriak, ibilbide, eserleku eta atsedenguneak txertatuz.** *Zonas verdes accesibles, incorporando itinerarios, asientos y áreas de descanso.*
- 4. Ongizatea sustatzeko, erabilera eta jarduera anitzak eskainiko dituzten berdeguneak.** *Zonas verdes con diversos usos y actividades para promover el bienestar.*
- 5. Inguru eta elementu naturalekin harremanean dauden jolasguneak.** *Áreas de juego en relación con el entorno y elementos naturales.*
- 6. Errekez goatzeko eta erreka-ertzetaraino jaisteko eremuak eta elementuak.** *Zonas y elementos para disfrutar de los ríos y bajar hasta sus orillas.*
- 7. Ingurune naturalen eta urbanizatuen arteko trantsizio-eremuak, banaketa zorrotzak saihestuz.** *Espacios de transición entre los espacios verdes y urbanizados, evitando las separaciones drásticas.*
- 8. Tokiko landaretza eta zuhaitzak.** *Plantas y árboles autóctonos.*
- 9. Txakurren beharretara egokitutako guneak.** *Zonas adecuadas para las necesidades de los perros.*

Berdeguneak eta errekek

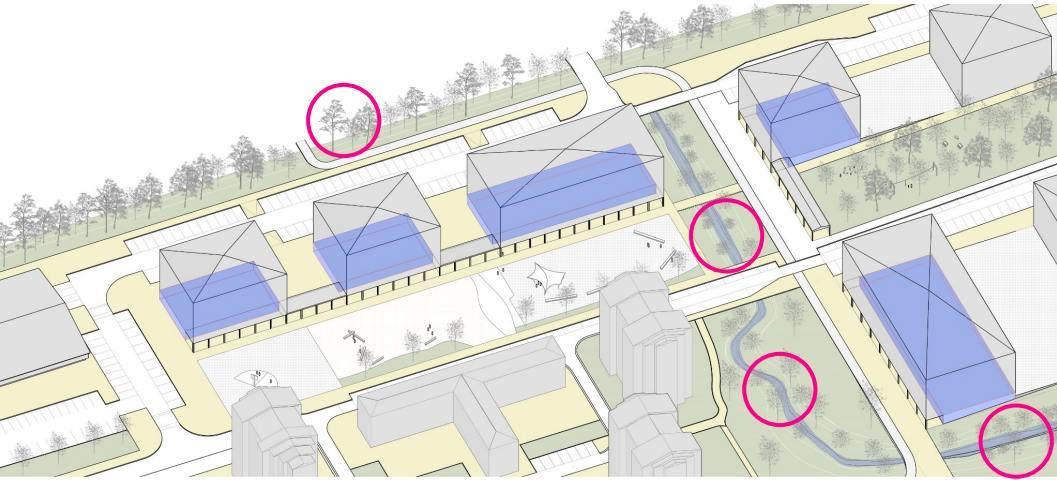


Natura baliabide izango duten jolasguneak, berdegune lau zein maldatsuetan, zelai, zuhaitzi zein erreka bazterretan.

Zonas de juego con la naturaleza como recurso, en zonas verdes llanas o en pendiente, en prados, entre árboles o junto a las orillas de los ríos.

- 1. Auzoko errekek, aire libreria, naturalizatuak eta berdeguneekin harremanean.** *Los ríos, al aire libre, naturalizados y en contacto con las zonas verdes.*
- 2. Auzoan presentzia nabarmena izango duten berdegune zabalak, kokapenaren eta ezaugarrien arabera izaera desberdinak izango dituztenak.** *Amplias zonas verdes con presencia destacada en el barrio, y que serán diversas en función de su ubicación y características.*
- 3. Berdegune irisgarriak, ibilbide, eserleku eta atsedenguneak txertatuz.** *Zonas verdes accesibles, incorporando itinerarios, asientos y áreas de descanso.*
- 4. Ongizatea sustatzeko, erabilera eta jarduera anitzak eskainiko dituzten berdeguneak.** *Zonas verdes con diversos usos y actividades para promover el bienestar.*
- 5. Inguru eta elementu naturalekin harremanean dauden jolasguneak.** *Áreas de juego en relación con el entorno y elementos naturales.*
- 6. Errekez goatzeko eta erreka-ertzetaraino jaisteko eremuak eta elementuak.** *Zonas y elementos para disfrutar de los ríos y bajar hasta sus orillas.*
- 7. Ingurune naturalen eta urbanizatuen arteko trantsizio-eremuak, banaketa zorrotzak saihestuz.** *Espacios de transición entre los espacios verdes y urbanizados, evitando las separaciones drásticas.*
- 8. Tokiko landaretza eta zuhaitzak.** *Plantas y árboles autóctonos.*
- 9. Txakurren beharretara egokitutako guneak.** *Zonas adecuadas para las necesidades de los perros.*

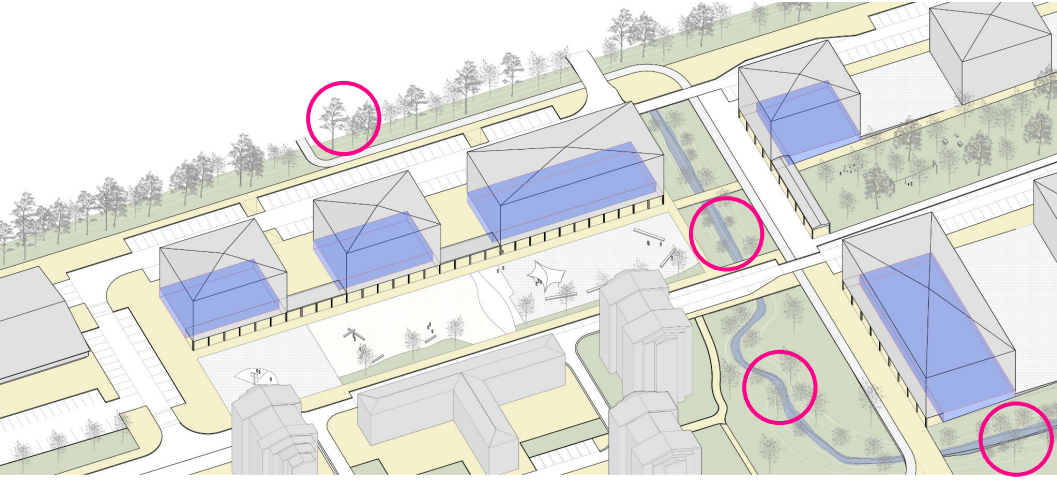
Berdeguneak eta errekek



Espazio publiko zein berdeguneak errekekin elkartu muga fisikorik gabe, tarteka gune irisgarriak egokituz. Conectar los espacios públicos y zonas verdes con los ríos sin límites físicos, habilitando zonas accesibles de forma puntual.

- 1. Auzoko errekek, aire libreria, naturalizatuak eta berdeguneekin harremanean.** Los ríos, al aire libre, naturalizados y en contacto con las zonas verdes.
- 2. Auzoan presentzia nabarmena izango duten berdegune zabalak, kokapenaren eta ezaugarrien arabera izaera desberdinak izango dituztenak.** Amplias zonas verdes con presencia destacada en el barrio, y que serán diversas en función de su ubicación y características.
- 3. Berdegune irisgarriak, ibilbide, eserleku eta atsedenguneak txertatuz.** Zonas verdes accesibles, incorporando itinerarios, asientos y áreas de descanso.
- 4. Ongizatea sustatzeko, erabilera eta jarduera anitzak eskainiko dituzten berdeguneak.** Zonas verdes con diversos usos y actividades para promover el bienestar.
- 5. Inguru eta elementu naturalekin harremanean dauden jolasguneak.** Áreas de juego en relación con el entorno y elementos naturales.
- 6. Errekez gozatzeko eta erreka-ertzetaraino jaisteko eremuak eta elementuak.** Zonas y elementos para disfrutar de los ríos y bajar hasta sus orillas.
- 7. Ingurune naturalen eta urbanizatuen arteko trantsizio-eremuak, banaketa zorrotzak saihestuz.** Espacios de transición entre los espacios verdes y urbanizados, evitando las separaciones drásticas.
- 8. Tokiko landaretza eta zuhaitzak.** Plantas y árboles autóctonos.
- 9. Txakurren beharretara egokitutako guneak.** Zonas adecuadas para las necesidades de los perros.

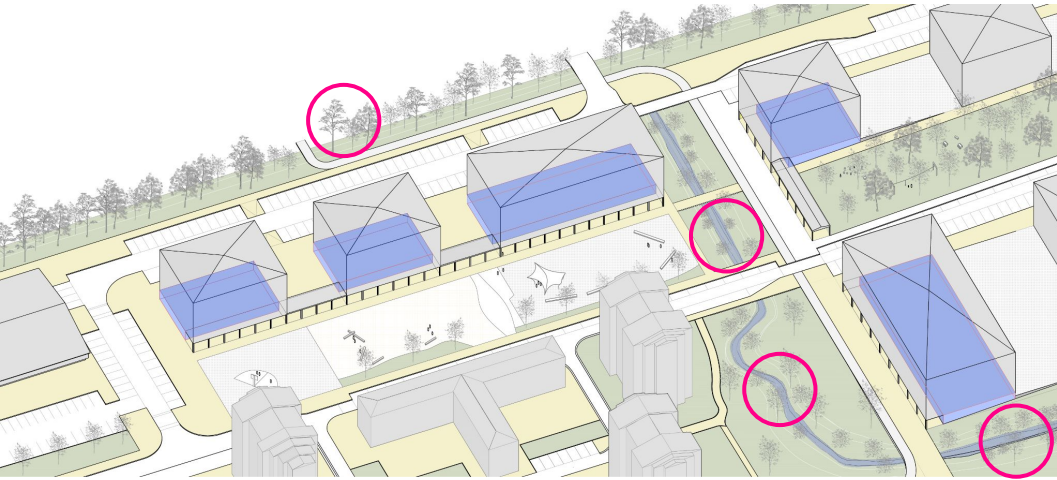
Berdeguneak eta errekek



Oinezko guneetan, galtzadatan zein aparkalekuetan, guztietan ezar daitezke trantsizio-eremuak, berdeguneen ondoko zoru gogorrak iragazkortuz. Tanto en zonas peatonales, en calzadas como en aparcamientos, se pueden establecer zonas de transición permeabilizando los pavimentos duros contiguos a zonas verdes.

- 1. Auzoko errekek, aire librerak, naturalizatuak eta berdeguneekin harremanean.** *Los ríos, al aire libre, naturalizados y en contacto con las zonas verdes.*
- 2. Auzoan presentzia nabarmena izango duten berdegune zabalak, kokapenaren eta ezaugarrien arabera izaera desberdinak izango dituztenak.** *Amplias zonas verdes con presencia destacada en el barrio, y que serán diversas en función de su ubicación y características.*
- 3. Berdegune irisgarriak, ibilbide, eserleku eta atsedenguneak txertatuz.** *Zonas verdes accesibles, incorporando itinerarios, asientos y áreas de descanso.*
- 4. Ongizatea sustatzeko, erabilera eta jarduera anitzak eskainiko dituzten berdeguneak.** *Zonas verdes con diversos usos y actividades para promover el bienestar.*
- 5. Inguru eta elementu naturalekin harremanean dauden jolasguneak.** *Áreas de juego en relación con el entorno y elementos naturales.*
- 6. Errekez gozatzeko eta erreka-ertzetaraino jaisteko eremuak eta elementuak.** *Zonas y elementos para disfrutar de los ríos y bajar hasta sus orillas.*
- 7. Ingurune naturalen eta urbanizatuen arteko trantsizio-eremuak, banaketa zorrotzak saihestuz.** *Espacios de transición entre los espacios verdes y urbanizados, evitando las separaciones drásticas.*
- 8. Tokiko landaretza eta zuhaitzak.** *Plantas y árboles autóctonos.*
- 9. Txakurren beharretara egokitutako guneak.** *Zonas adecuadas para las necesidades de los perros.*

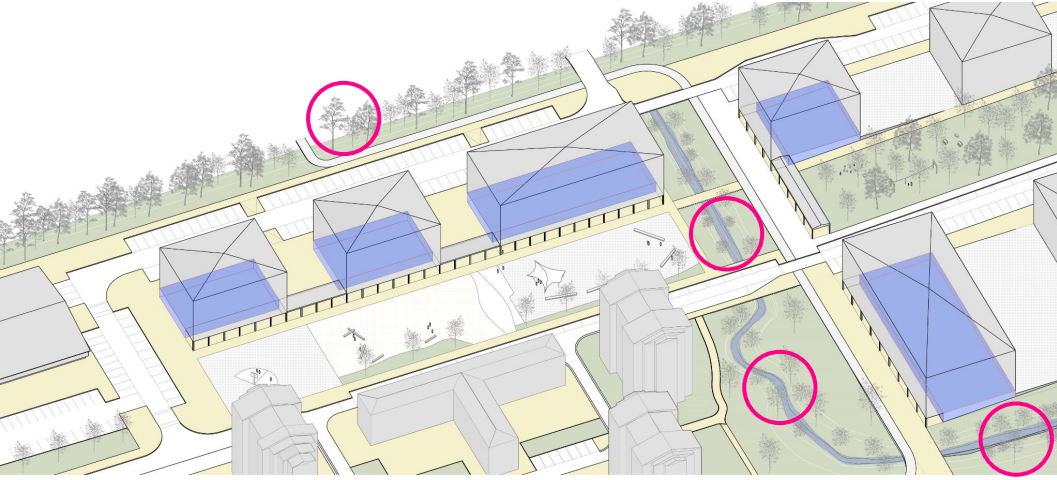
Berdeguneak eta errekek



Balio kulturalaz gain, tokiko landare eta zuhaitzak hobeto egokitzen dira bertako lurzorura eta klimara, gaisotasun gutxiago izaten dutelarik. Además de su valor cultural, las plantas y árboles locales se adaptan mejor al suelo y clima del lugar, y son más resistentes a las enfermedades.

- 1. Auzoko errekek, aire libreria, naturalizatuak eta berdeguneekin harremanean.** Los ríos, al aire libre, naturalizados y en contacto con las zonas verdes.
- 2. Auzoan presentzia nabarmena izango duten berdegune zabalak, kokapenaren eta ezaugarrien arabera izaera desberdinak izango dituztenak.** Amplias zonas verdes con presencia destacada en el barrio, y que serán diversas en función de su ubicación y características.
- 3. Berdegune irisgarriak, ibilbide, eserleku eta atsedenguneak txertatuz.** Zonas verdes accesibles, incorporando itinerarios, asientos y áreas de descanso.
- 4. Ongizatea sustatzeko, erabilera eta jarduera anitzak eskainiko dituzten berdeguneak.** Zonas verdes con diversos usos y actividades para promover el bienestar.
- 5. Inguru eta elementu naturalekin harremanean dauden jolasguneak.** Áreas de juego en relación con el entorno y elementos naturales.
- 6. Errekez goatzeko eta erreka-ertzetaraino jaisteko eremuak eta elementuak.** Zonas y elementos para disfrutar de los ríos y bajar hasta sus orillas.
- 7. Ingurune naturalen eta urbanizatuen arteko trantsizio-eremuak, banaketa zorrotzak saihestuz.** Espacios de transición entre los espacios verdes y urbanizados, evitando las separaciones drásticas.
- 8. Tokiko landaretza eta zuhaitzak.** Plantas y árboles autóctonos.
- 9. Txakurren beharretara egokitutako guneak.** Zonas adecuadas para las necesidades de los perros.

Berdeguneak eta errekek



Txakurrentzako gune zabal eta egoki bat: pasealekua, jolasgunea... naturarekin kontaktuan. *Una zona amplia y adecuada para perros: paseo, zona de juegos... en contacto con la naturaleza.*

- 1. Auzoko errekek, aire librea, naturalizatuak eta berdeguneekin harremanean.** *Los ríos, al aire libre, naturalizados y en contacto con las zonas verdes.*
- 2. Auzoan presentzia nabarmena izango duten berdegune zabalak, kokapenaren eta ezaugarrien arabera izaera desberdinak izango dituztenak.** *Amplias zonas verdes con presencia destacada en el barrio, y que serán diversas en función de su ubicación y características.*
- 3. Berdegune irisgarriak, ibilbide, eserleku eta atsedenguneak txertatuz.** *Zonas verdes accesibles, incorporando itinerarios, asientos y áreas de descanso.*
- 4. Ongizatea sustatzeko, erabilera eta jarduera anitzak eskainiko dituzten berdeguneak.** *Zonas verdes con diversos usos y actividades para promover el bienestar.*
- 5. Inguru eta elementu naturalekin harremanean dauden jolasguneak.** *Áreas de juego en relación con el entorno y elementos naturales.*
- 6. Errekez goatzeko eta erreka-ertzetaraino jaisteko eremuak eta elementuak.** *Zonas y elementos para disfrutar de los ríos y bajar hasta sus orillas.*
- 7. Ingurune naturalen eta urbanizatuen arteko trantsizio-eremuak, banaketa zorrotzak saihestuz.** *Espacios de transición entre los espacios verdes y urbanizados, evitando las separaciones drásticas.*
- 8. Tokiko landaretza eta zuhaitzak.** *Plantas y árboles autóctonos.*
- 9. Txakurren beharretara egokitutako guneak.** *Zonas adecuadas para las necesidades de los perros.*

Ekipamenduak eta zerbitzuak



OIARTZUNGO
UDALA



GU GA
OIARTZUN

**arragua
berria, bizia**

Auzotarren neurria sortutako
espazioak lantzeko parte-hartze
prozesua

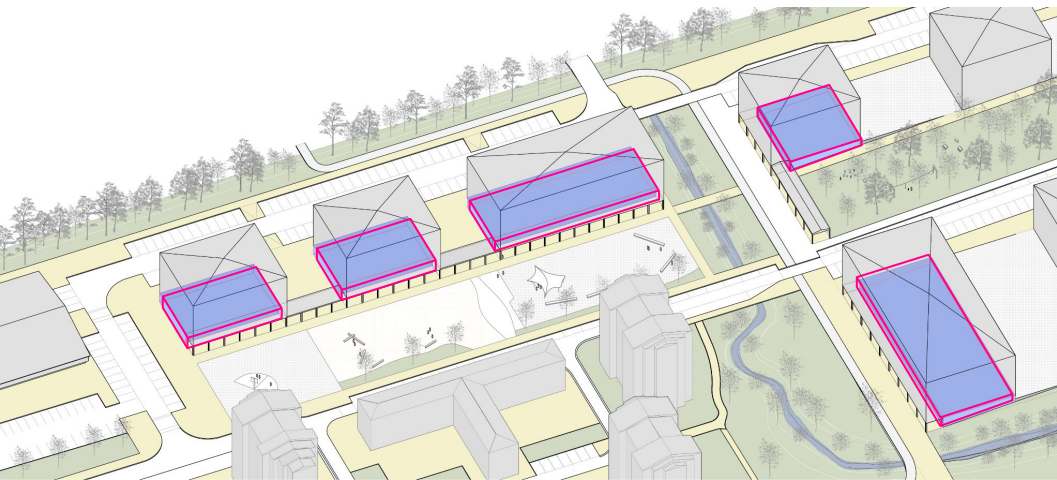
*Proceso participativo para
proyectar un barrio a la medida
del vecindario*

Ekipamenduak eta zerbitzuak



- 1. Auzoko ekipamenduak, bi motatakoak: batetik, lokalak etxebizitza-eraikinetako aterpeetan, eta bestetik, ekipamendu handi bat Lintzirin aldeko lursailean.** *Los equipamientos del barrio, de dos tipos: por un lado, locales en los porches de los edificios de viviendas, y por el otro, un gran equipamiento en la parcela más cercana a Lintzirin.*
- 2. Lintzirin errekaaren ondoko ekipamenduaren erabilera, onura publikoaren ikuspegitik (adib. merkatalgune erraldoi bat saihestuz).** *El uso del equipamiento contiguo al río Lintzirin, desde la perspectiva de utilidad pública (evitando p. ej. un gran centro comercial).*
- 3. Plazaren eta pasealekuaren inguruko aterpeetan, auzobizitzari lotutako zerbitzu eta jarduera ekonomikoak lokal txiki eta ertainetan.** *En los porches que flanquean la plaza y el paseo, servicios y actividades económicas pequeñas y medianas, vinculadas a la vida de barrio.*
- 4. Udal eta gizarte zerbitzuak: osasuneko lehen mailako arreta, gimnasioa, ludoteka, coworking-a...** *Servicios municipales y sociales: atención primaria de salud, ludoteca, coworking...*
- 5. Oiartzunen beste inon ez dagoen herri mailako zerbitzu berri bat.** *Un nuevo servicio a nivel municipal que no exista en ningún otro lugar de Oiartzun.*
- 6. Auzotarrek erabili eta kudeatuko duten lokala (egunerokotasunean, festetan).** *Local de uso y gestión vecinal (cotidianamente, en fiestas).*
- 7. Espazio publikoaz gozatzeko kanpo-ekipamendua (komunak, hiri-altzariak...).** *Equipamiento exterior y mobiliario urbano para disfrutar del espacio público.*

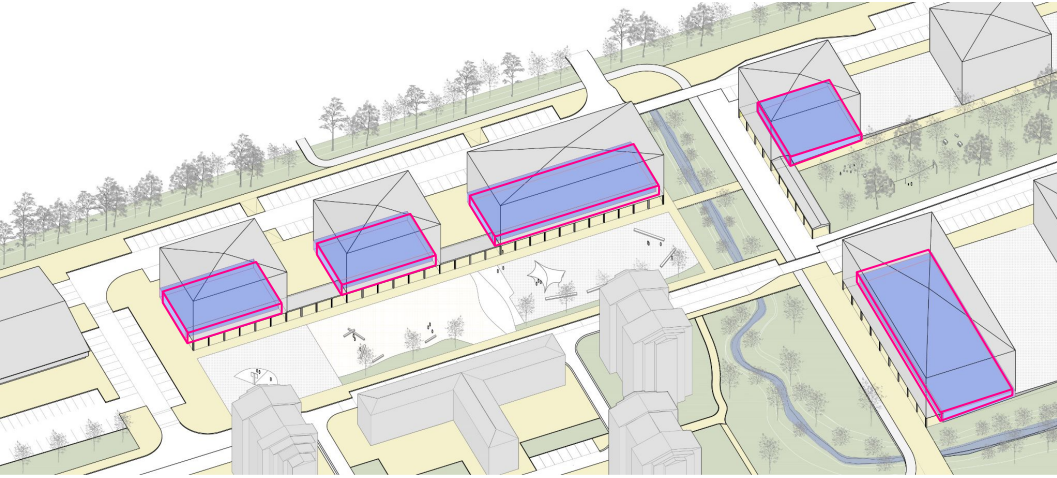
Ekipamenduak eta zerbitzuak



Aterpeetako lokaletan eguneroko bizimodurako tokiko zerbitzu eta jarduera anitzak jartzea aurreikusten da, eta Lintzirin aldean ekipamendu publiko bat. *Se prevé establecer diversos servicios y actividades locales en los locales de los porches, y un equipamiento público cerca de Lintzirin.*

- 1. Auzoko ekipamenduak, bi motatakoak: batetik, lokalak etxebizitza-erakinetako aterpeetan, eta bestetik, ekipamendu handi bat Lintzirin aldeko lursailean.** *Los equipamientos del barrio, de dos tipos: por un lado, locales en los porches de los edificios de viviendas, y por el otro, un gran equipamiento en la parcela más cercana a Lintzirin.*
- 2. Lintzirin errekaaren ondoko ekipamenduaren erabilera, onura publikoaren ikuspegitik (adib. merkatalgune erraldoi bat saihestuz).** *El uso del equipamiento contiguo al río Lintzirin, desde la perspectiva de utilidad pública (evitando p. ej. un gran centro comercial).*
- 3. Plazaren eta pasealekuaren inguruko aterpeetan, auzobizitzari lotutako zerbitzu eta jarduera ekonomikoak lokal txiki eta ertainetan.** *En los porches que flanquean la plaza y el paseo, servicios y actividades económicas pequeñas y medianas, vinculadas a la vida de barrio.*
- 4. Udal eta gizarte zerbitzuak: osasuneko lehen mailako arreta, gimnasioa, ludoteka, coworking-a...** *Servicios municipales y sociales: atención primaria de salud, ludoteca, coworking...*
- 5. Oiartzunen beste inon ez dagoen herri mailako zerbitzu berri bat.** *Un nuevo servicio a nivel municipal que no exista en ningún otro lugar de Oiartzun.*
- 6. Auzotarrek erabili eta kudeatuko duten lokala (egunerokotasunean, festetan).** *Local de uso y gestión vecinal (cotidianamente, en fiestas).*
- 7. Espazio publikoaz gozatzeko kanpo-ekipamendua (komunak, hiri-altzariak...).** *Equipamiento exterior y mobiliario urbano para disfrutar del espacio público.*

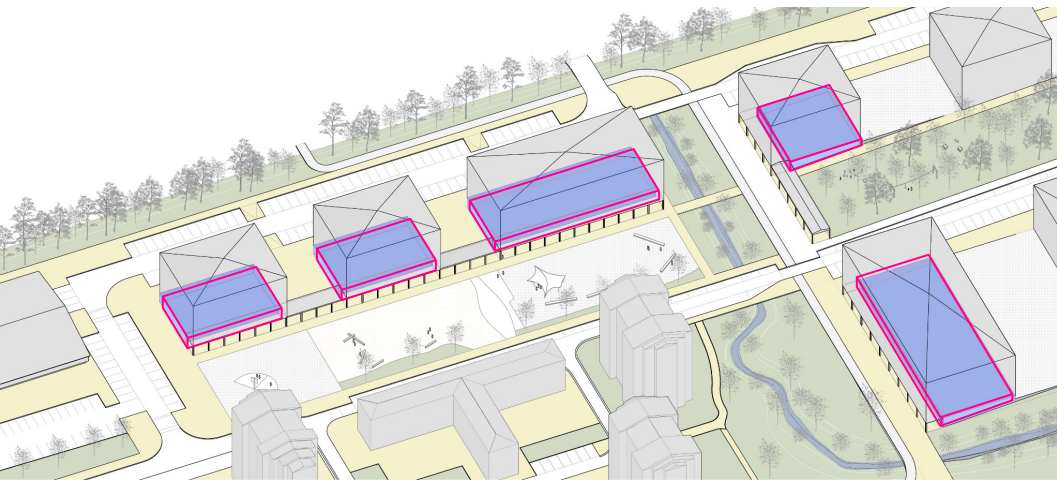
Ekipamenduak eta zerbitzuak



Tokiko zerbitzu eta jarduera ekonomikoez gain, udalerrri edo eskualde mailako ekipamendu publiko batek auzoa indartu dezake. Además de los servicios y actividades económicas locales, un equipamiento público de escala municipal o comarcal puede fortalecer el barrio.

1. **Auzoko ekipamenduak, bi motatakoak: batetik, lokalak etxebizitza-eraikinetako aterpeetan, eta bestetik, ekipamendu handi bat Lintzirin aldeko lursailean.** Los equipamientos del barrio, de dos tipos: por un lado, locales en los porches de los edificios de viviendas, y por el otro, un gran equipamiento en la parcela más cercana a Lintzirin.
2. **Lintzirin errekaaren ondoko ekipamenduaren erabilera, onura publikoaren ikuspegitik (adib. merkatalgune erraldoi bat saihestuz).** El uso del equipamiento contiguo al río Lintzirin, desde la perspectiva de utilidad pública (evitando p. ej. un gran centro comercial).
3. **Plazaren eta pasealekuaren inguruko aterpeetan, auzobizitzari lotutako zerbitzu eta jarduera ekonomikoak lokal txiki eta ertainetan.** En los porches que flanquean la plaza y el paseo, servicios y actividades económicas pequeñas y medianas, vinculadas a la vida de barrio.
4. **Udal eta gizarte zerbitzuak: osasuneko lehen mailako arreta, gimnasioa, ludoteka, coworking-a...** Servicios municipales y sociales: atención primaria de salud, ludoteca, coworking...
5. **Oiartzunen beste inon ez dagoen herri mailako zerbitzu berri bat.** Un nuevo servicio a nivel municipal que no exista en ningún otro lugar de Oiartzun.
6. **Auzotarrek erabili eta kudeatuko duten lokala (egunerokotasunean, festetan).** Local de uso y gestión vecinal (cotidianamente, en fiestas).
7. **Espazio publikoaz gozatzeko kanpo-ekipamendua (komunak, hiri-altzariak...).** Equipamiento exterior y mobiliario urbano para disfrutar del espacio público.

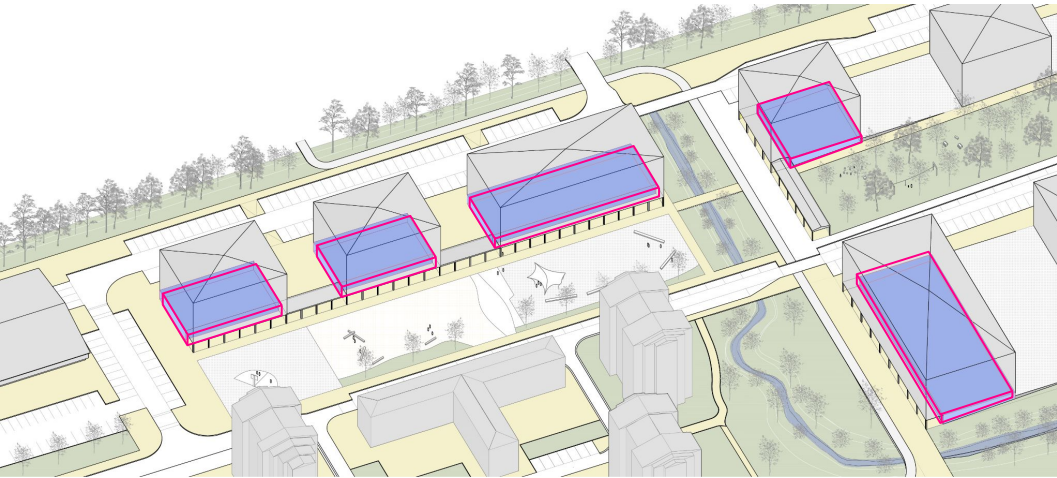
Ekipamenduak eta zerbitzuak



Oinezko ingurunez eta kalitatezko espazio publikoez gain, auzo-bizitzak tokiko zerbitzuak eta merkataritza txikia behar ditu. Además de entornos peatonales y espacios públicos de calidad, la vida de barrio necesita servicios locales y pequeño comercio.

- 1. Auzoko ekipamenduak, bi motatakoak: batetik, lokalak etxebizitza-eraikinetako aterpeetan, eta bestetik, ekipamendu handi bat Lintzirin aldeko lursailean.** Los equipamientos del barrio, de dos tipos: por un lado, locales en los porches de los edificios de viviendas, y por el otro, un gran equipamiento en la parcela más cercana a Lintzirin.
- 2. Lintzirin erreka-ondoko ekipamenduaren erabilera, onura publikoaren ikuspegitik (adib. merkatalgune erraldoi bat saihestuz).** El uso del equipamiento contiguo al río Lintzirin, desde la perspectiva de utilidad pública (evitando p. ej. un gran centro comercial).
- 3. Plazaren eta pasealekuaren inguruko aterpeetan, auzo-bizitzari lotutako zerbitzu eta jarduera ekonomikoak lokal txiki eta ertainetan.** En los porches que flanquean la plaza y el paseo, servicios y actividades económicas pequeñas y medianas, vinculadas a la vida de barrio.
- 4. Udal eta gizarte zerbitzuak: osasuneko lehen mailako arreta, gimnasioa, ludoteka, coworking-a...** Servicios municipales y sociales: atención primaria de salud, ludoteca, coworking...
- 5. Oiartzunen beste inon ez dagoen herri mailako zerbitzu berri bat.** Un nuevo servicio a nivel municipal que no exista en ningún otro lugar de Oiartzun.
- 6. Auzotarrek erabili eta kudeatuko duten lokala (egunerokotasunean, festetan).** Local de uso y gestión vecinal (cotidianamente, en fiestas).
- 7. Espazio publikoaz gozatzeko kanpo-ekipamendua (komunak, hiri-altzariak...).** Equipamiento exterior y mobiliario urbano para disfrutar del espacio público.

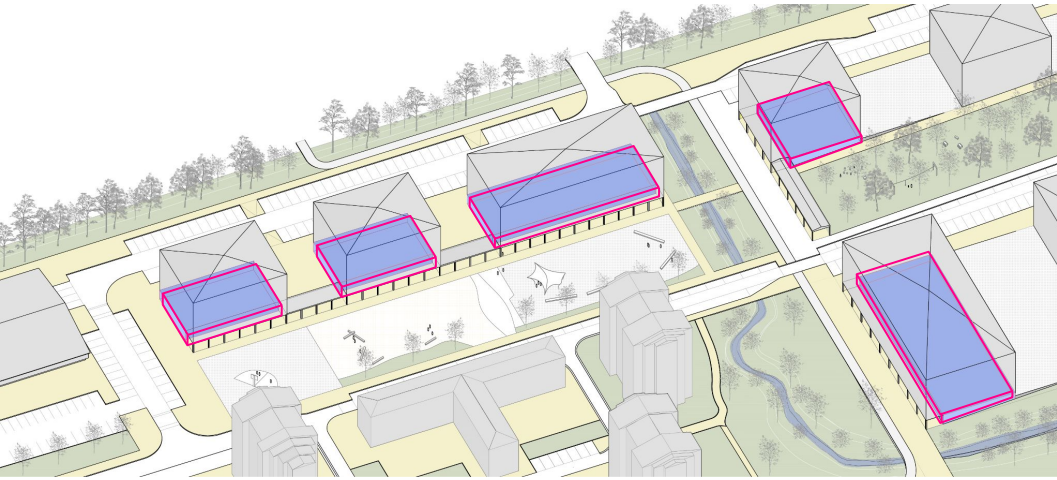
Ekipamenduak eta zerbitzuak



Elizalderekiko mendekotasuna arintzeko, auzoa indartzeko eta zaugarrienen autonomia areagotzeko. Para reducir la dependencia respecto de Elizalde, reforzar el barrio e incrementar la autonomía de las personas más vulnerables.

- 1. Auzoko ekipamenduak, bi motatakoak: batetik, lokalak etxebizitza-eraikinetako aterpeetan, eta bestetik, ekipamendu handi bat Lintzirin aldeko lursailean.** Los equipamientos del barrio, de dos tipos: por un lado, locales en los porches de los edificios de viviendas, y por el otro, un gran equipamiento en la parcela más cercana a Lintzirin.
- 2. Lintzirin errekaaren ondoko ekipamenduaren erabilera, onura publikoaren ikuspegitik (adib. merkatalgune erraldoi bat saihestuz).** El uso del equipamiento contiguo al río Lintzirin, desde la perspectiva de utilidad pública (evitando p. ej. un gran centro comercial).
- 3. Plazaren eta pasealekuaren inguruko aterpeetan, auzobizitzari lotutako zerbitzu eta jarduera ekonomikoak lokal txiki eta ertainetan.** En los porches que flanquean la plaza y el paseo, servicios y actividades económicas pequeñas y medianas, vinculadas a la vida de barrio.
- 4. Udal eta gizarte zerbitzuak: osasuneko lehen mailako arreta, gimnasioa, ludoteka, coworking-a...** Servicios municipales y sociales: atención primaria de salud, ludoteca, coworking...
- 5. Oiartzunen beste inon ez dagoen herri mailako zerbitzu berri bat.** Un nuevo servicio a nivel municipal que no exista en ningún otro lugar de Oiartzun.
- 6. Auzotarrek erabili eta kudeatuko duten lokala (egunerokotasunean, festetan).** Local de uso y gestión vecinal (cotidianamente, en fiestas).
- 7. Espazio publikoaz gozatzeko kanpo-ekipamendua (komunak, hiri-altzariak...).** Equipamiento exterior y mobiliario urbano para disfrutar del espacio público.

Ekipamenduak eta zerbitzuak

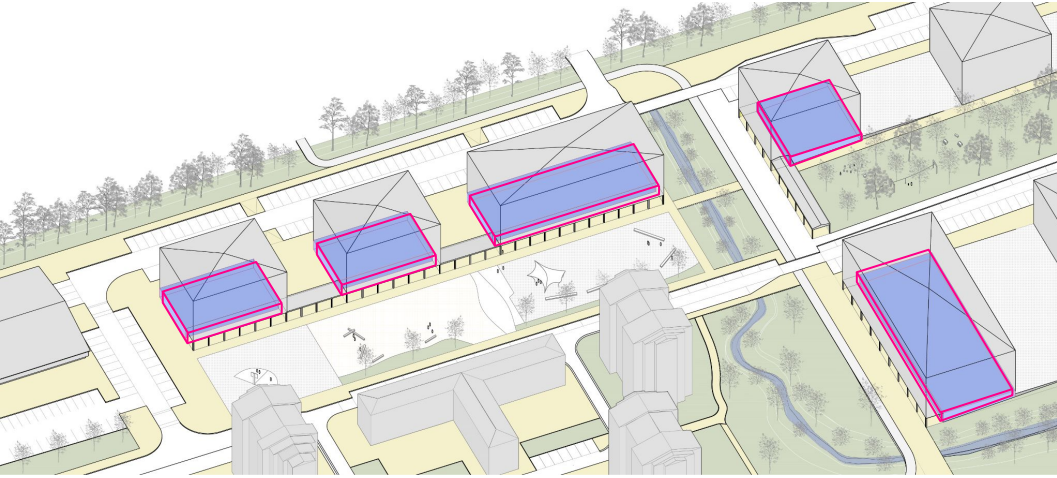


Oiartzuar guztientzat interesekoa izango den ekipamendu publiko berri bat eskaini, Arragua erakargune bilakatuz.

Ofrecer un nuevo equipamiento público de interés para toda la población de Oiartzun, convirtiendo Arragua en un punto de atracción.

- 1. Auzoko ekipamenduak, bi motatakoak: batetik, lokalak etxebizitza-eraikinetako aterpeetan, eta bestetik, ekipamendu handi bat Lintzirin aldeko lursailean.** *Los equipamientos del barrio, de dos tipos: por un lado, locales en los porches de los edificios de viviendas, y por el otro, un gran equipamiento en la parcela más cercana a Lintzirin.*
- 2. Lintzirin errekaaren ondoko ekipamenduaren erabilera, onura publikoaren ikuspegitik (adib. merkatalgune erraldoi bat saihestuz).** *El uso del equipamiento contiguo al río Lintzirin, desde la perspectiva de utilidad pública (evitando p. ej. un gran centro comercial).*
- 3. Plazaren eta pasealekuaren inguruko aterpeetan, auzobizitzari lotutako zerbitzu eta jarduera ekonomikoak lokal txiki eta ertainetan.** *En los porches que flanquean la plaza y el paseo, servicios y actividades económicas pequeñas y medianas, vinculadas a la vida de barrio.*
- 4. Udal eta gizarte zerbitzuak: osasuneko lehen mailako arreta, gimnasioa, ludoteka, coworking-a...** *Servicios municipales y sociales: atención primaria de salud, ludoteca, coworking...*
- 5. Oiartzunen beste inon ez dagoen herri mailako zerbitzu berri bat.** *Un nuevo servicio a nivel municipal que no exista en ningún otro lugar de Oiartzun.*
- 6. Auzotarrek erabili eta kudeatuko duten lokala (egunerokotasunean, festetan).** *Local de uso y gestión vecinal (cotidianamente, en fiestas).*
- 7. Espazio publikoaz gozatzeko kanpo-ekipamendua (komunak, hiri-altzariak...).** *Equipamiento exterior y mobiliario urbano para disfrutar del espacio público.*

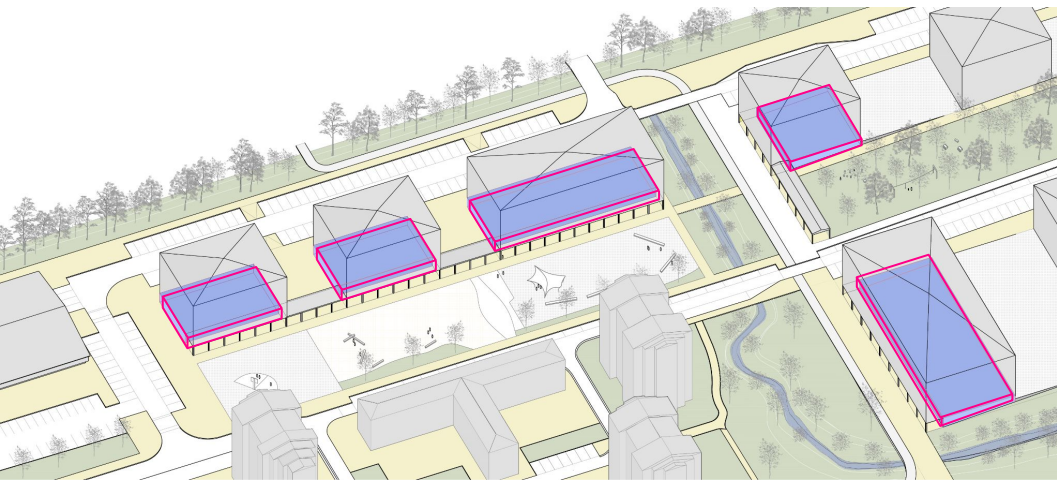
Ekipamenduak eta zerbitzuak



Auzo-bilerak, kultura-ekitaldiak, tailerrak eta jolas-jarduerak antolatzeko espazioa. Espacio para la organización de reuniones vecinales, eventos culturales, talleres y actividades lúdicas.

- 1. Auzoko ekipamenduak, bi motatakoak: batetik, lokalak etxebizitza-erakinetako aterpeetan, eta bestetik, ekipamendu handi bat Lintzirin aldeko lursailean.** Los equipamientos del barrio, de dos tipos: por un lado, locales en los porches de los edificios de viviendas, y por el otro, un gran equipamiento en la parcela más cercana a Lintzirin.
- 2. Lintzirin errekaaren ondoko ekipamenduaren erabilera, onura publikoaren ikuspegitik (adib. merkatalgune erraldoi bat saihestuz).** El uso del equipamiento contiguo al río Lintzirin, desde la perspectiva de utilidad pública (evitando p. ej. un gran centro comercial).
- 3. Plazaren eta pasealekuaren inguruko aterpeetan, auzobizitzari lotutako zerbitzu eta jarduera ekonomikoak lokal txiki eta ertainetan.** En los porches que flanquean la plaza y el paseo, servicios y actividades económicas pequeñas y medianas, vinculadas a la vida de barrio.
- 4. Udal eta gizarte zerbitzuak: osasuneko lehen mailako arreta, gimnasioa, ludoteka, coworking-a...** Servicios municipales y sociales: atención primaria de salud, ludoteca, coworking...
- 5. Oiartzunen beste inon ez dagoen herri mailako zerbitzu berri bat.** Un nuevo servicio a nivel municipal que no exista en ningún otro lugar de Oiartzun.
- 6. Auzotarrek erabili eta kudeatuko duten lokala (egunerokotasunean, festetan).** Local de uso y gestión vecinal (cotidianamente, en fiestas).
- 7. Espazio publikoaz gozatzeko kanpo-ekipamendua (komunak, hiri-altzariak...).** Equipamiento exterior y mobiliario urbano para disfrutar del espacio público.

Ekipamenduak eta zerbitzuak



Askorentzat espazio publikoa ongizaterako baliabide garrantzitsua da: kalitatezko auzo batek kanpo-ekipamendu egokia eskatzen du. *Para muchas personas el espacio público es un importante recurso para el bienestar: un barrio de calidad necesita un equipamiento exterior de calidad.*

- Auzoko ekipamenduak, bi motatakoak: batetik, lokalak etxebizitza-erakinetako aterpeetan, eta bestetik, ekipamendu handi bat Lintzirin aldeko lursailean.** *Los equipamientos del barrio, de dos tipos: por un lado, locales en los porches de los edificios de viviendas, y por el otro, un gran equipamiento en la parcela más cercana a Lintzirin.*
- Lintzirin errekaaren ondoko ekipamenduaren erabilera, onura publikoaren ikuspegitik (adib. merkatalgune erraldoi bat saihestuz).** *El uso del equipamiento contiguo al río Lintzirin, desde la perspectiva de utilidad pública (evitando p. ej. un gran centro comercial).*
- Plazaren eta pasealekuaren inguruko aterpeetan, auzobizitzari lotutako zerbitzu eta jarduera ekonomikoak lokal txiki eta ertainetan.** *En los porches que flanquean la plaza y el paseo, servicios y actividades económicas pequeñas y medianas, vinculadas a la vida de barrio.*
- Udal eta gizarte zerbitzuak: osasuneko lehen mailako arreta, gimnasioa, ludoteka, coworking-a...** *Servicios municipales y sociales: atención primaria de salud, ludoteca, coworking...*
- Oiartzunen beste inon ez dagoen herri mailako zerbitzu berri bat.** *Un nuevo servicio a nivel municipal que no exista en ningún otro lugar de Oiartzun.*
- Auzotarrek erabili eta kudeatuko duten lokala (egunerokotasunean, festetan).** *Local de uso y gestión vecinal (cotidianamente, en fiestas).*
- Espazio publikoaz gozatzeko kanpo-ekipamendua (komunak, hiri-altzariak...).** *Equipamiento exterior y mobiliario urbano para disfrutar del espacio público.*

Mugikortasuna eta kaleak



OIARTZUNGO
UDALA



GU GA
OIARTZUN

**arragua
berria, bizia**

Auzotarren neurria sortutako
espazioak lantzeko parte-hartze
prozesua

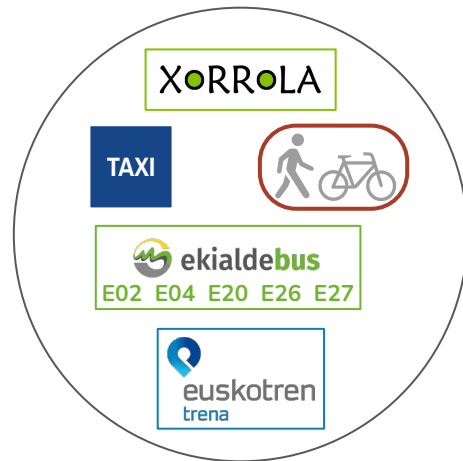
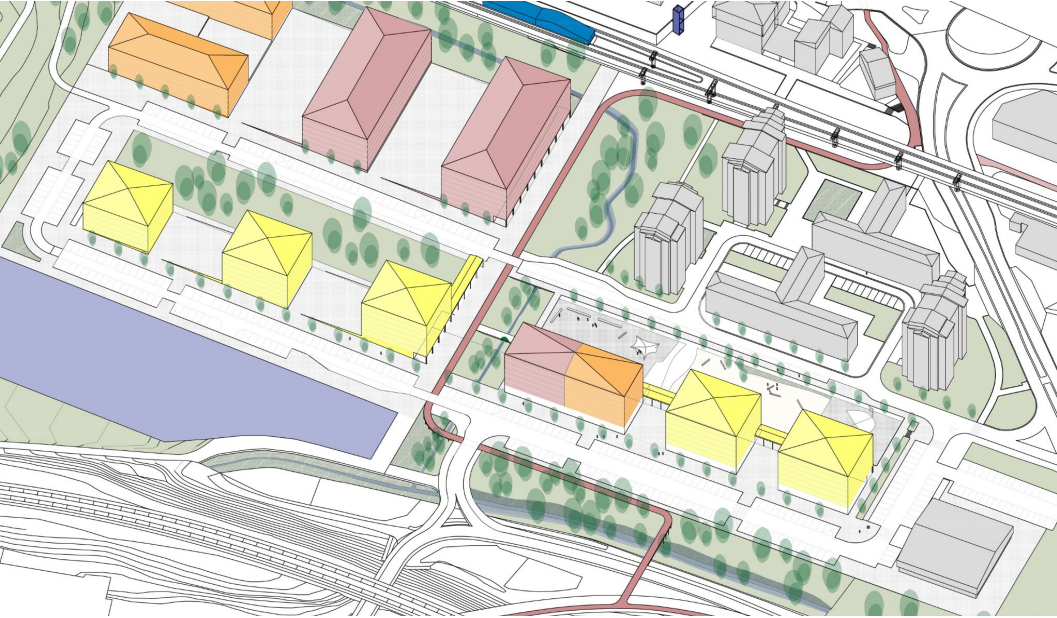
*Proceso participativo para
proyectar un barrio a la medida
del vecindario*

Mugikortasuna eta kaleak



- 1. Kotxearekiko mendekotasuna murriztuko duen auzo konektatua: oinez, bizikletaz, autobusez eta trenez; herrigunearekin, Errenteriarekin zein eskualdearekin.** *Un barrio conectado que reduzca la dependencia del coche: a pie, en bicicleta, en autobús y en tren; con el casco urbano, con Errenteria y con la comarca.*
- 2. Oinezko ibilbide-sare lehenetsi, irisgarri eta segurua, joan-etorri eroso eta atseginak eskainiko dituena.** *Una red de itinerarios peatonales prioritaria, accesible y segura, que ofrezca desplazamientos cómodos y agradables.*
- 3. Bizikletazko sare osoa, Elizalde, Arditurri-Fanderia, Gabierrota zein Lintzirinera eroso eta seguru joateko.** *Una red ciclista completa, con itinerarios cómodos y seguros a Elizalde, Arditurri-Fanderia, Gabierrota o Lintzirin.*
- 4. Garraio publikoa sustatuko duen auzoa: Xorrola, Euskotren eta Ekialdebuseko geltokiak bertan izango dituena.** *Un barrio que promoverá el transporte público: con acceso directo a paradas de Xorrola, Euskotren y Ekialdebus.*
- 5. Auzotarren aparkatzeko beharrak asetuko dituen auzoa.** *Un barrio que cubra las necesidades de aparcamiento del vecindario.*
- 6. Kaleen diseinuaren bitartez trafikoa mugatu eta abiadura baretuko dituen auzoa.** *Un barrio en el que se limitará el tráfico y se reducirá la velocidad mediante el diseño de las calles.*
- 7. Kale naturalizatuak, asfalto gutxiagorekin eta iragazkorragoak.** *Calles naturalizadas, con menos asfalto y más permeables.*
- 8. Argiztapen egokiko kaleak, bereziki nahitaezko ibilbide eta gunetan.** *Calles con alumbrado adecuado, especialmente en los recorridos y las zonas de paso obligado.*

Mugikortasuna eta kaleak

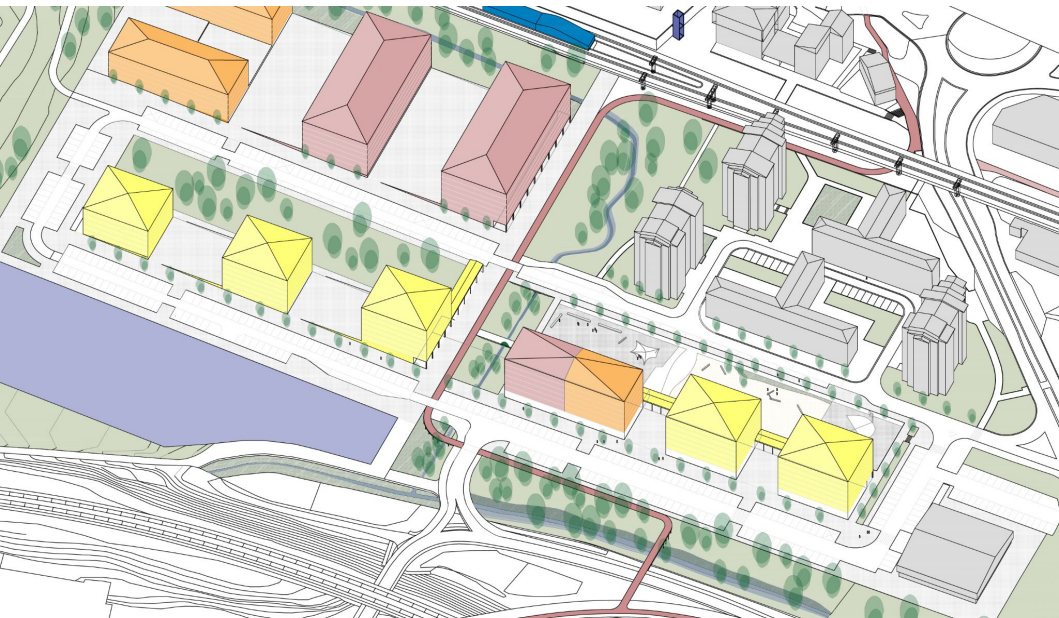


Bere kokapen estrategikoari etekina ateraz, “kotxerik gabeko gehiengoaren” autonomia areagotzen da.

Aprovechando su ubicación estratégica, se incrementa la autonomía de “la mayoría sin coche”.

- 1. Kotxearekiko mendekotasuna murriztuko duen auzo konektatua: oinez, bizikletaz, autobusez eta trenez; herrigunearekin, Errenteriarekin zein eskualdearekin.**
Un barrio conectado que reduzca la dependencia del coche: a pie, en bicicleta, en autobús y en tren; con el casco urbano, con Errenteria y con la comarca.
- 2. Oinezko ibilbide-sare lehenetsi, irisgarri eta segurua, joan-etorri eroso eta atseginak eskainiko dituena.**
Una red de itinerarios peatonales prioritaria, accesible y segura, que ofrezca desplazamientos cómodos y agradables.
- 3. Bizikletazko sare osoa, Elizalde, Arditurri-Fanderia, Gabierrota zein Lintzirinera eroso eta seguru joateko.**
Una red ciclista completa, con itinerarios cómodos y seguros a Elizalde, Arditurri-Fanderia, Gabierrota o Lintzirin.
- 4. Garraio publikoa sustatuko duen auzoa: Xorrola, Euskotren eta Ekialdebuseko geltokiak bertan izango dituena.**
Un barrio que promoverá el transporte público: con acceso directo a paradas de Xorrola, Euskotren y Ekialdebus.
- 5. Auzotarren aparkatzeko beharrak asetuko dituen auzoa.**
Un barrio que cubra las necesidades de aparcamiento del vecindario.
- 6. Kaleen diseinuaren bitartez trafikoa mugatu eta abiadura baretuko dituen auzoa.**
Un barrio en el que se limitará el tráfico y se reducirá la velocidad mediante el diseño de las calles.
- 7. Kale naturalizatuak, asfalto gutxiagorekin eta iragazkorragoak.**
Calles naturalizadas, con menos asfalto y más permeables.
- 8. Argiztapen egokiko kaleak, bereziki nahitaezko ibilbide eta gunetan.**
Calles con alumbrado adecuado, especialmente en los recorridos y las zonas de paso obligado.

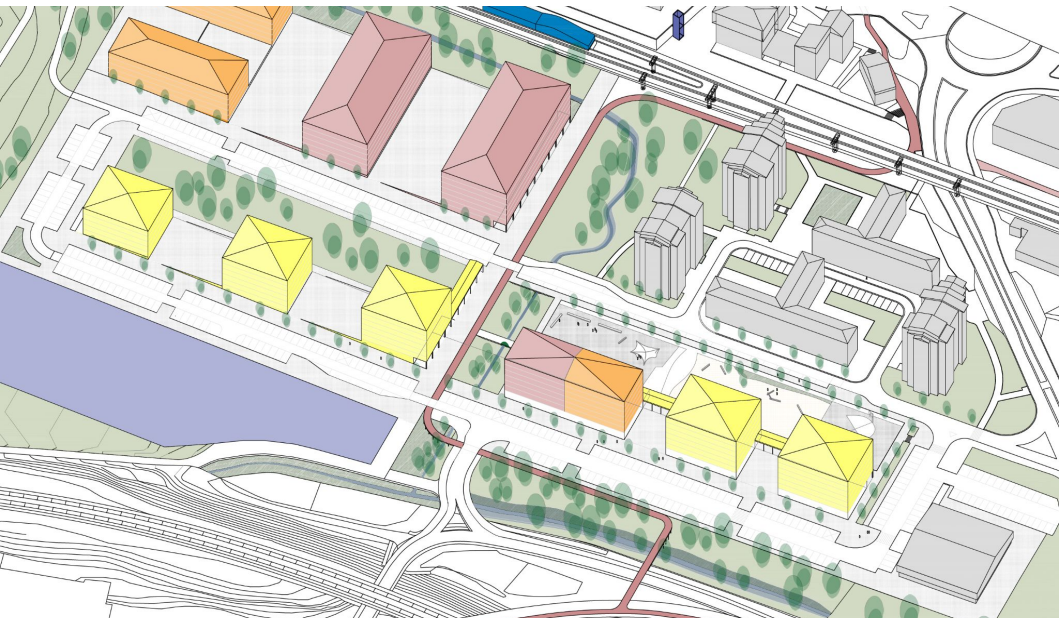
Mugikortasuna eta kaleak



Oinezkoentzako aterpedun espazio handiak auzoaren erdigunean; espaloiak asedenerako zein tokapetarako itzalgunez eta ekipamenduz hornituak. *Grandes espacios peatonales y porticados en el centro del barrio; aceras con zonas de sombra y equipamiento para el descanso y el encuentro.*

- 1. Kotxearekiko mendekotasuna murriztuko duen auzo konektatua: oinez, bizikletaz, autobusez eta trenez; herrigunearekin, Errenteriarekin zein eskualdearekin.** *Un barrio conectado que reduzca la dependencia del coche: a pie, en bicicleta, en autobús y en tren; con el casco urbano, con Errenteria y con la comarca.*
- 2. Oinezko ibilbide-sare lehenetsi, irisgarri eta segurua, joan-etorri eroso eta atseginak eskainiko dituena.** *Una red de itinerarios peatonales prioritaria, accesible y segura, que ofrezca desplazamientos cómodos y agradables.*
- 3. Bizikletazko sare osoa, Elizalde, Arditurri-Fanderia, Gabierrota zein Lintzirinera eroso eta seguru joateko.** *Una red ciclista completa, con itinerarios cómodos y seguros a Elizalde, Arditurri-Fanderia, Gabierrota o Lintzirin.*
- 4. Garraio publikoa sustatuko duen auzoa: Xorrola, Euskotren eta Ekialdebuseko geltokiak bertan izango dituena.** *Un barrio que promoverá el transporte público: con acceso directo a paradas de Xorrola, Euskotren y Ekialdebus.*
- 5. Auzotarren aparkatzeko beharrak asetuko dituen auzoa.** *Un barrio que cubra las necesidades de aparcamiento del vecindario.*
- 6. Kaleen diseinuaren bitartez trafikoa mugatu eta abiadura baretuko dituen auzoa.** *Un barrio en el que se limitará el tráfico y se reducirá la velocidad mediante el diseño de las calles.*
- 7. Kale naturalizatuak, asfalto gutxiagorekin eta iragazkorragoak.** *Calles naturalizadas, con menos asfalto y más permeables.*
- 8. Argiztapen egokiko kaleak, bereziki nahitaezko ibilbide eta guneetan.** *Calles con alumbrado adecuado, especialmente en los recorridos y las zonas de paso obligado.*

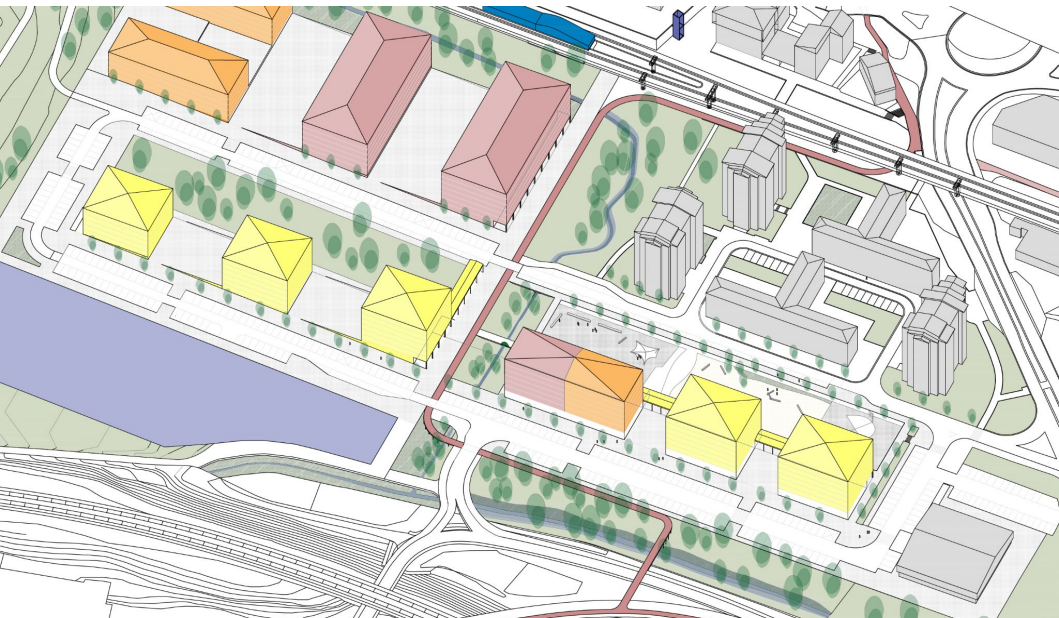
Mugikortasuna eta kaleak



Sare oso, eroso eta seguru batek bizikletaren erabilera sustatzen du, batez ere gaitasun gutxien duten taldeetan.
Una red completa, cómoda y segura fomenta el uso de la bicicleta, especialmente en aquellos grupos menos competentes.

- 1. Kotxearekiko mendekotasuna murriztuko duen auzo konektatua: oinez, bizikletaz, autobusez eta trenez; herrigunearekin, Errenteriarekin zein eskualdearekin.**
Un barrio conectado que reduzca la dependencia del coche: a pie, en bicicleta, en autobús y en tren; con el casco urbano, con Errenteria y con la comarca.
- 2. Oinezko ibilbide-sare lehenetsi, irisgarri eta segurua, joan-etorri eroso eta atseginak eskainiko dituena.**
Una red de itinerarios peatonales prioritaria, accesible y segura, que ofrezca desplazamientos cómodos y agradables.
- 3. Bizikletazko sare osoa, Elizalde, Arditurri-Fanderia, Gabierrota zein Lintzirinera eroso eta seguru joateko.**
Una red ciclista completa, con itinerarios cómodos y seguros a Elizalde, Arditurri-Fanderia, Gabierrota o Lintzirin.
- 4. Garraio publikoa sustatuko duen auzoa: Xorrola, Euskotren eta Ekialdebuseko geltokiak bertan izango dituena.**
Un barrio que promoverá el transporte público: con acceso directo a paradas de Xorrola, Euskotren y Ekialdebus.
- 5. Auzotarren aparkatzeko beharrak asetuko dituen auzoa.**
Un barrio que cubra las necesidades de aparcamiento del vecindario.
- 6. Kaleen diseinuaren bitartez trafikoa mugatu eta abiadura baretuko dituen auzoa.**
Un barrio en el que se limitará el tráfico y se reducirá la velocidad mediante el diseño de las calles.
- 7. Kale naturalizatuak, asfalto gutxiagorekin eta iragazkorragoak.**
Calles naturalizadas, con menos asfalto y más permeables.
- 8. Argiztapen egokiko kaleak, bereziki nahitaezko ibilbide eta gunetan.**
Calles con alumbrado adecuado, especialmente en los recorridos y las zonas de paso obligado.

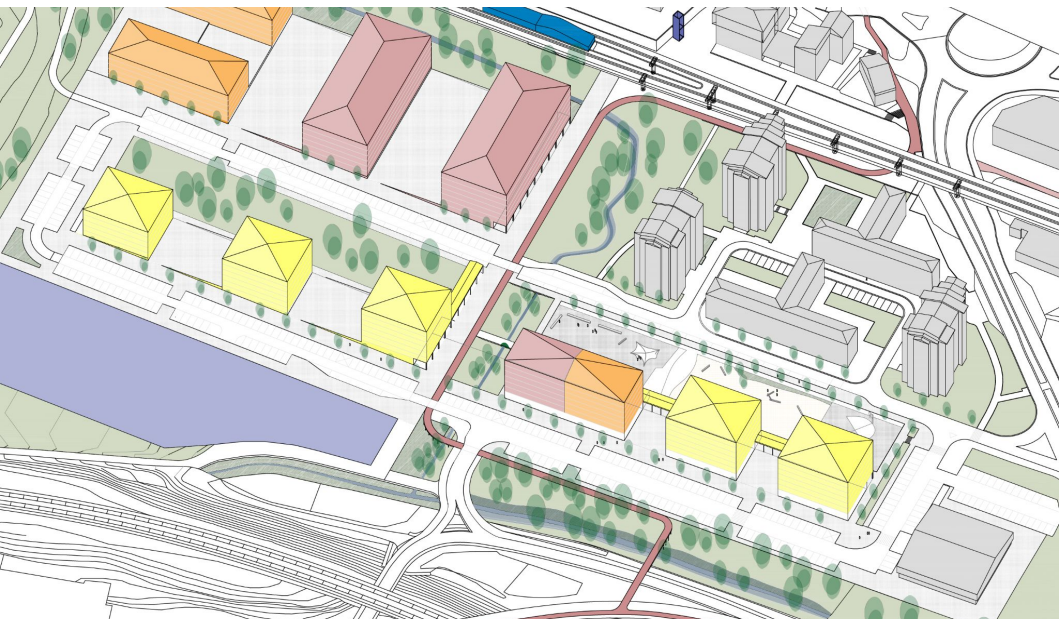
Mugikortasuna eta kaleak



Bi biribilguneen artean autobusentzako berariazko erreiak egokitzeko asmoa dago. Se quieren habilitar carriles específicos para autobuses entre las dos rotondas.

- 1. Kotxearekiko mendekotasuna murriztuko duen auzo konektatua: oinez, bizikletaz, autobusez eta trenez; herrigunearekin, Errenteriarekin zein eskualdearekin.** *Un barrio conectado que reduzca la dependencia del coche: a pie, en bicicleta, en autobús y en tren; con el casco urbano, con Errenteria y con la comarca.*
- 2. Oinezko ibilbide-sare lehenetsi, irisgarri eta segurua, joan-etorri eroso eta atseginak eskainiko dituena.** *Una red de itinerarios peatonales prioritaria, accesible y segura, que ofrezca desplazamientos cómodos y agradables.*
- 3. Bizikletazko sare osoa, Elizalde, Arditurri-Fanderia, Gabierrota zein Lintzirinera eroso eta seguru joateko.** *Una red ciclista completa, con itinerarios cómodos y seguros a Elizalde, Arditurri-Fanderia, Gabierrota o Lintzirin.*
- 4. Garraio publikoa sustatuko duen auzoa: Xorrola, Euskotren eta Ekialdebuseko geltokiak bertan izango dituena.** *Un barrio que promoverá el transporte público: con acceso directo a paradas de Xorrola, Euskotren y Ekialdebus.*
- 5. Auzotarren aparkatzeko beharrak asetuko dituen auzoa.** *Un barrio que cubra las necesidades de aparcamiento del vecindario.*
- 6. Kaleen diseinuaren bitartez trafikoa mugatu eta abiadura baretuko dituen auzoa.** *Un barrio en el que se limitará el tráfico y se reducirá la velocidad mediante el diseño de las calles.*
- 7. Kale naturalizatuak, asfalto gutxiagorekin eta iragazkorragoak.** *Calles naturalizadas, con menos asfalto y más permeables.*
- 8. Argiztapen egokiko kaleak, bereziki nahitaezko ibilbide eta guneetan.** *Calles con alumbrado adecuado, especialmente en los recorridos y las zonas de paso obligado.*

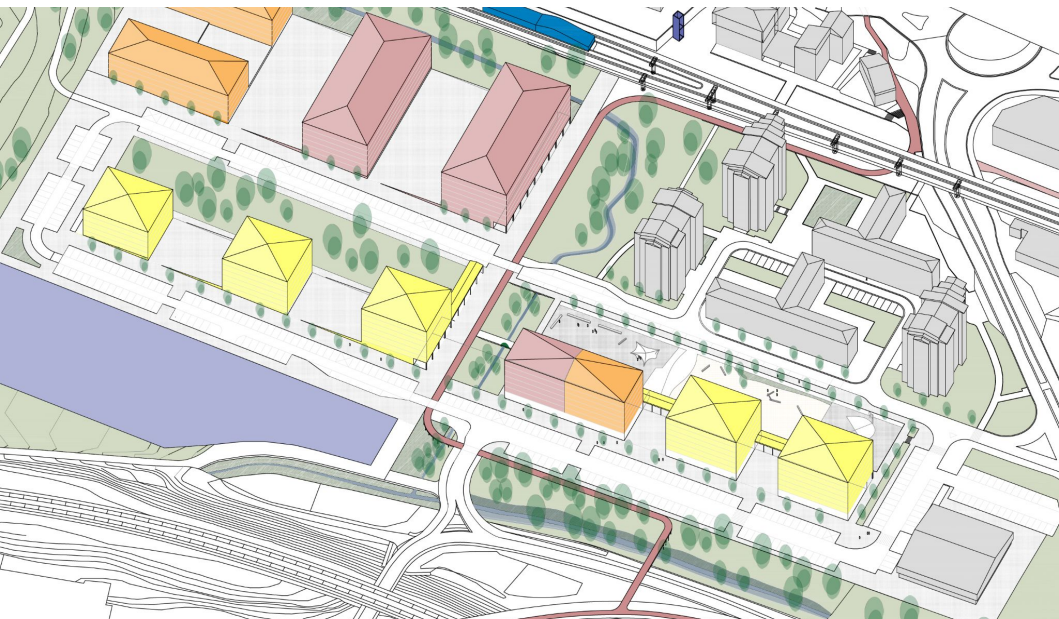
Mugikortasuna eta kaleak



Auzotarren aparkatzeko beharrak asetuko dituen auzoa, garapeneko fase guztietan. *Un barrio que cubra las necesidades de aparcamiento del vecindario en todas las fases de su desarrollo.*

- 1. Kotxearekiko mendekotasuna murriztuko duen auzo konektatua: oinez, bizikletaz, autobusez eta trenez; herrigunearekin, Errenteriarekin zein eskualdearekin.** *Un barrio conectado que reduzca la dependencia del coche: a pie, en bicicleta, en autobús y en tren; con el casco urbano, con Errenteria y con la comarca.*
- 2. Oinezko ibilbide-sare lehenetsi, irisgarri eta segurua, joan-etorri eroso eta atseginak eskainiko dituen.** *Una red de itinerarios peatonales prioritaria, accesible y segura, que ofrezca desplazamientos cómodos y agradables.*
- 3. Bizikletazko sare osoa, Elizalde, Arditurri-Fanderia, Gabierrota zein Lintzirinera eroso eta seguru joateko.** *Una red ciclista completa, con itinerarios cómodos y seguros a Elizalde, Arditurri-Fanderia, Gabierrota o Lintzirin.*
- 4. Garraio publikoa sustatuko duen auzoa: Xorrola, Euskotren eta Ekialdebuseko geltokiak bertan izango dituen.** *Un barrio que promoverá el transporte público: con acceso directo a paradas de Xorrola, Euskotren y Ekialdebus.*
- 5. Auzotarren aparkatzeko beharrak asetuko dituen auzoa.** *Un barrio que cubra las necesidades de aparcamiento del vecindario.*
- 6. Kaleen diseinuaren bitartez trafikoa mugatu eta abiadura baretuko dituen auzoa.** *Un barrio en el que se limitará el tráfico y se reducirá la velocidad mediante el diseño de las calles.*
- 7. Kale naturalizatuak, asfalto gutxiagorekin eta iragazkorragoak.** *Calles naturalizadas, con menos asfalto y más permeables.*
- 8. Argiztapen egokiko kaleak, bereziki nahitaezko ibilbide eta gunetan.** *Calles con alumbrado adecuado, especialmente en los recorridos y las zonas de paso obligado.*

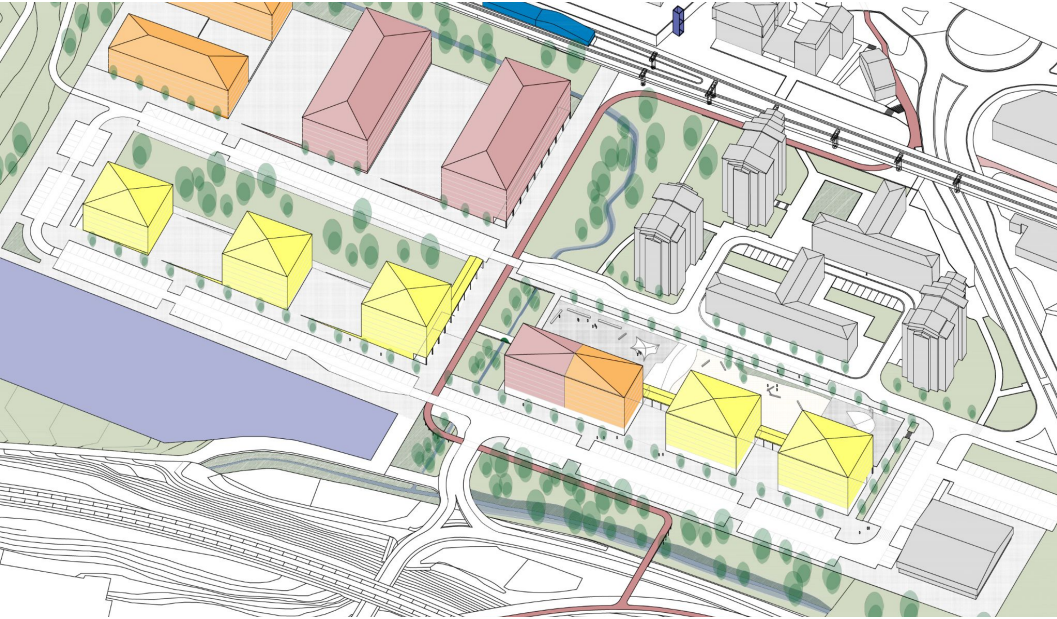
Mugikortasuna eta kaleak



Motordun ibilgailuen trafiko ia guztia zentzu bakarrekoa izango da. *Casi todo el tráfico de vehículos a motor será de sentido único.*

- 1. Kotxearekiko mendekotasuna murriztuko duen auzo konektatua: oinez, bizikletaz, autobusez eta trenez; herrigunearekin, Errenteriarekin zein eskualdearekin.** *Un barrio conectado que reduzca la dependencia del coche: a pie, en bicicleta, en autobús y en tren; con el casco urbano, con Errenteria y con la comarca.*
- 2. Oinezko ibilbide-sare lehenetsi, irisgarri eta segurua, joan-etorri eroso eta atseginak eskainiko dituena.** *Una red de itinerarios peatonales prioritaria, accesible y segura, que ofrezca desplazamientos cómodos y agradables.*
- 3. Bizikletazko sare osoa, Elizalde, Arditurri-Fanderia, Gabierrota zein Lintzirinera eroso eta seguru joateko.** *Una red ciclista completa, con itinerarios cómodos y seguros a Elizalde, Arditurri-Fanderia, Gabierrota o Lintzirin.*
- 4. Garraio publikoa sustatuko duen auzoa: Xorrola, Euskotren eta Ekialdebuseko geltokiak bertan izango dituena.** *Un barrio que promoverá el transporte público: con acceso directo a paradas de Xorrola, Euskotren y Ekialdebus.*
- 5. Auzotarren aparkatzeko beharrak asetuko dituen auzoa.** *Un barrio que cubra las necesidades de aparcamiento del vecindario.*
- 6. Kaleen diseinuaren bitartez trafikoa mugatu eta abiadura baretuko dituen auzoa.** *Un barrio en el que se limitará el tráfico y se reducirá la velocidad mediante el diseño de las calles.*
- 7. Kale naturalizatuak, asfalto gutxiagorekin eta iragazkorragoak.** *Calles naturalizadas, con menos asfalto y más permeables.*
- 8. Argiztapen egokiko kaleak, bereziki nahitaezko ibilbide eta gunetan.** *Calles con alumbrado adecuado, especialmente en los recorridos y las zonas de paso obligado.*

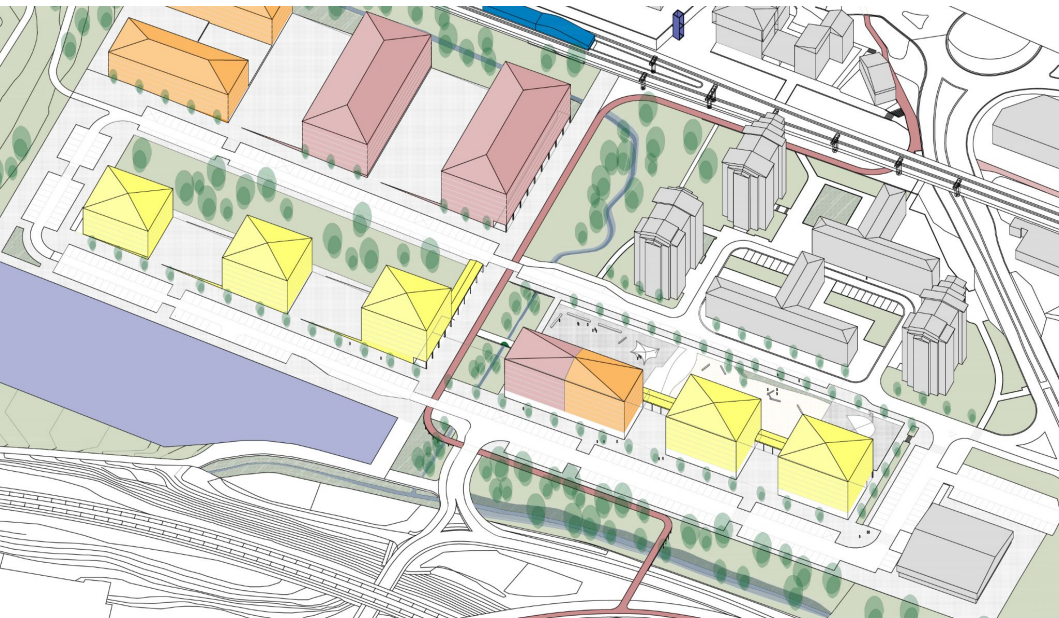
Mugikortasuna eta kaleak



Kale eta galtzada iragazkorragoak, batez ere elementu naturalen inguruetan, trantsizio-guneak ezarriz. Calles y calzadas más permeables, especialmente en las proximidades de los elementos naturales, estableciendo zonas de transición.

- 1. Kotxearekiko mendekotasuna murriztuko duen auzo konektatua: oinez, bizikletaz, autobusez eta trenez; herrigunearekin, Errenteriarekin zein eskualdearekin.** *Un barrio conectado que reduzca la dependencia del coche: a pie, en bicicleta, en autobús y en tren; con el casco urbano, con Errenteria y con la comarca.*
- 2. Oinezko ibilbide-sare lehenetsi, irisgarri eta segurua, joan-etorri eroso eta atseginak eskainiko dituena.** *Una red de itinerarios peatonales prioritaria, accesible y segura, que ofrezca desplazamientos cómodos y agradables.*
- 3. Bizikletazko sare osoa, Elizalde, Arditurri-Fanderia, Gabierrota zein Lintzirinera eroso eta seguru joateko.** *Una red ciclista completa, con itinerarios cómodos y seguros a Elizalde, Arditurri-Fanderia, Gabierrota o Lintzirin.*
- 4. Garraio publikoa sustatuko duen auzoa: Xorrola, Euskotren eta Ekialdebuseko geltokiak bertan izango dituena.** *Un barrio que promoverá el transporte público: con acceso directo a paradas de Xorrola, Euskotren y Ekialdebus.*
- 5. Auzotarren aparkatzeko beharrak asetuko dituen auzoa.** *Un barrio que cubra las necesidades de aparcamiento del vecindario.*
- 6. Kaleen diseinuaren bitartez trafikoa mugatu eta abiadura baretuko dituen auzoa.** *Un barrio en el que se limitará el tráfico y se reducirá la velocidad mediante el diseño de las calles.*
- 7. Kale naturalizatuak, asfalto gutxiagorekin eta iragazkorragoak.** *Calles naturalizadas, con menos asfalto y más permeables.*
- 8. Argiztapen egokiko kaleak, bereziki nahitaezko ibilbide eta guneetan.** *Calles con alumbrado adecuado, especialmente en los recorridos y las zonas de paso obligado.*

Mugikortasuna eta kaleak



Genero-ikuspegia txertatuz, oinezkoen neurri eta beharretara egokitutako argiztapena, oinezko ibilbide-sarearen lagungarri. *Iluminación adaptada a las dimensiones y necesidades peatonales, integrando la perspectiva de género y como apoyo de la red de itinerarios peatonales.*

- 1. Kotxearekiko mendekotasuna murriztuko duen auzo konektatua: oinez, bizikletaz, autobusez eta trenez; herrigunearekin, Errenteriarekin zein eskualdearekin.** *Un barrio conectado que reduzca la dependencia del coche: a pie, en bicicleta, en autobús y en tren; con el casco urbano, con Errenteria y con la comarca.*
- 2. Oinezko ibilbide-sare lehenetsi, irisgarri eta segurua, joan-etorri eroso eta atseginak eskainiko dituena.** *Una red de itinerarios peatonales prioritaria, accesible y segura, que ofrezca desplazamientos cómodos y agradables.*
- 3. Bizikletazko sare osoa, Elizalde, Arditurri-Fanderia, Gabierrota zein Lintzirinera eroso eta seguru joateko.** *Una red ciclista completa, con itinerarios cómodos y seguros a Elizalde, Arditurri-Fanderia, Gabierrota o Lintzirin.*
- 4. Garraio publikoa sustatuko duen auzoa: Xorrola, Euskotren eta Ekialdebuseko geltokiak bertan izango dituena.** *Un barrio que promoverá el transporte público: con acceso directo a paradas de Xorrola, Euskotren y Ekialdebus.*
- 5. Auzotarren aparkatzeko beharrak asetuko dituen auzoa.** *Un barrio que cubra las necesidades de aparcamiento del vecindario.*
- 6. Kaleen diseinuaren bitartez trafikoa mugatu eta abiadura baretuko dituen auzoa.** *Un barrio en el que se limitará el tráfico y se reducirá la velocidad mediante el diseño de las calles.*
- 7. Kale naturalizatuak, asfalto gutxiagorekin eta iragazkorragoak.** *Calles naturalizadas, con menos asfalto y más permeables.*
- 8. Argiztapen egokiko kaleak, bereziki nahitaezko ibilbide eta guneetan.** *Calles con alumbrado adecuado, especialmente en los recorridos y las zonas de paso obligado.*

Plan berrien Hasierako Onarpena.

Aprobación Inicial de los nuevos Planes.

Ezartzen direnak: eraikigarritasuna, etxebizitza kopurua, lerrokadurak...

Se establecen la edificabilidad, el número de viviendas, las alineaciones...

Urbanizazio Proiektuaren Onarpena.

Aprobación del Proyecto de Urbanización.

Diseinatzen direnak: espazio publikoa, kaleak, ekipamenduen erabilerak...

Se diseñan el espacio público, las calles, los usos de los equipamientos...

2024

2025

2026



Egungo egoera ezagutzeko eta ekarpenak egiteko prozesua. *Proceso para conocer la situación actual y hacer aportaciones.*

Saio irekiak auzotar eta herritarrekin. *Sesiones abiertas con el vecindario.*



Jendurrean erakusteko eta alegazioak aurkezteko epea + Planeamenduko Aholku Batzordea.

Plazo de exposición al público y presentación de alegaciones + Consejo Asesor de Planeamiento



Proiektua ezagutzeko eta ekarpenak egiteko prozesua. *Proceso para conocer el proyecto y hacer aportaciones.*

Saio irekiak auzotar eta herritarrekin. *Sesiones abiertas con el vecindario.*



Jendurrean erakusteko eta alegazioak aurkezteko epea + Planeamenduko Aholku Batzordea.

Plazo de exposición al público y presentación de alegaciones + Consejo Asesor de Planeamiento

Eraikitze-baimena.
Licencia de construcción.

eskerrik asko!



OIARTZUNGO
UDALA



GU GA
OIARTZUN

arragua berria, bizia

Auzotarren neurrira sortutako
espazioak lantzeko parte-hartze
prozesua

*Proceso participativo para
proyectar un barrio a la medida
del vecindario*