



GU GA  
OIARTZUN

# Elizaldeko auzune berria, bizia

## ezagutu eta parte hartu

Oiartzuarron neurrira sortutako auzoa lantzeko  
parte-hartze prozesua

*Proceso participativo para proyectar un barrio a la medida  
de las y los oiartzuarras*

**martxoak 31**

*marzo*

**Ezagutu**

*Conócelo*

**apirilak 7**

*abril*

**Parte hartu**

*Participa*

**maiatzak 26**

*mayo*

**Itzulketa**

*Devolución*



**Elizaldeko auzune  
berria, bizia**  
**ezagutu eta parte hartu**



Oiartzungo Elizalde auzoko ELI-6  
eremuko Plan Partzialean  
genero-ikuspegia txertatzea

**Prozesuaren memoria**

2024ko azaroa

Oiartzungo Elizalde auzoko ELI-6 eremuko  
Plan Partzialean genero-ikuspegia  
txertatzea

**Proposamenen txostena**

2024ko azaroa



**Elizaldeko auzune  
berria, bizia**  
ezagutu eta parte hartu



# Kokapen estrategikoa

*Una ubicación  
estratégica*



**Elizaldeko auzune  
berria, bizia**  
**ezagutu eta parte hartu**

**Eremu konektatua, ingurunearekin harremanean.**  
*Un ámbito conectado, en relación con el entorno.*



**Elizaldeko auzune  
berria, bizia**  
**ezagutu eta parte hartu**

**Eremu konektatua, ingurunearekin harremanean.**  
*Un ámbito conectado, en relación con el entorno.*



**Elizaldeko auzune  
berria, bizia**  
**ezagutu eta parte hartu**

**Eremu konektatua, ingurunearekin harremanean.**  
*Un ámbito conectado, en relación con el entorno.*



Birika berdea



**Elizaldeko auzune  
berria, bizia**  
**ezagutu eta parte hartu**

**Eremu konektatua, ingurunearekin harremanean.**  
*Un ámbito conectado, en relación con el entorno.*



**Elizaldeko auzune  
berria, bizia**  
**ezagutu eta parte hartu**

**Eremu konektatua, ingurunearekin harremanean.**  
*Un ámbito conectado, en relación con el entorno.*





# Elizaldeko hego-magala: eboluzioa

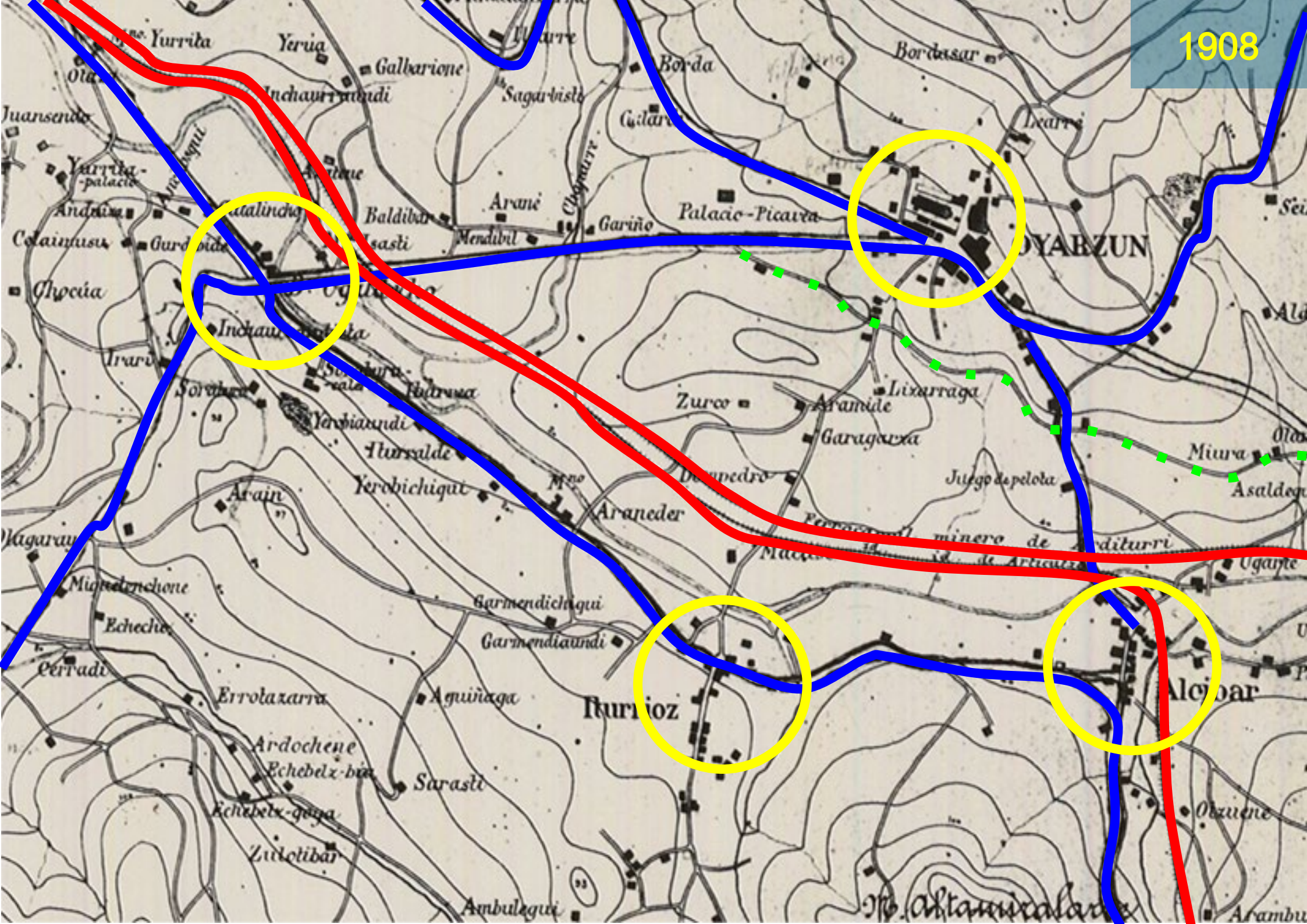
*Evolución de la  
ladera sur de  
Elizalde*



**Elizaldeko auzune  
berria, bizia**  
**ezagutu eta parte hartu**

**Eremu konektatua, ingurunearekin harremanean.**  
*Un ámbito conectado, en relación con el entorno.*

1908



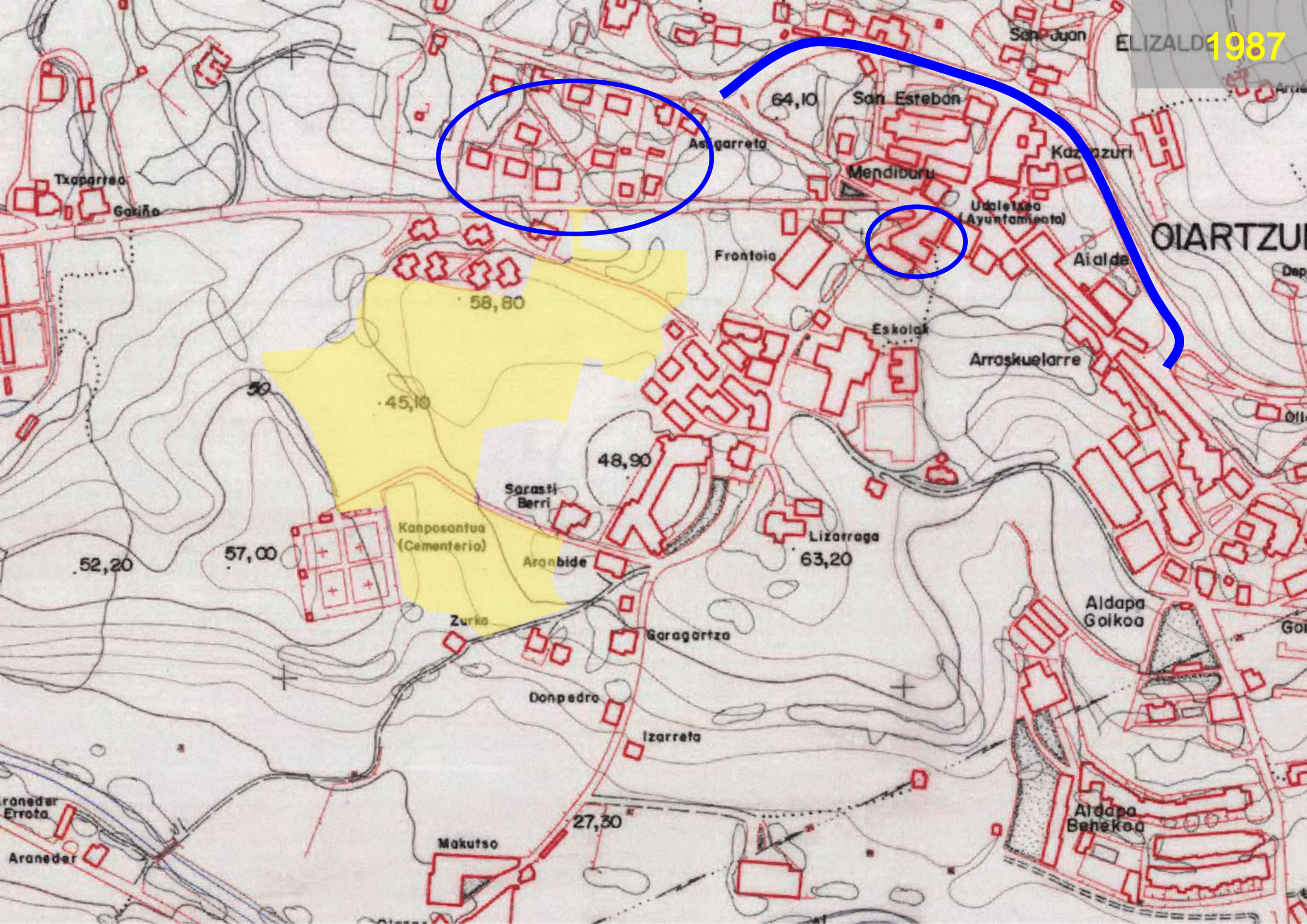
1954



1978



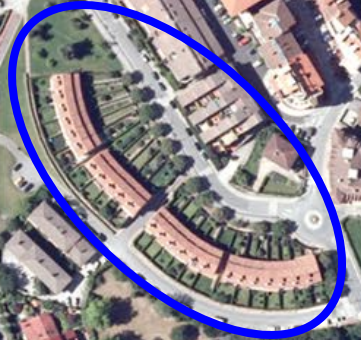
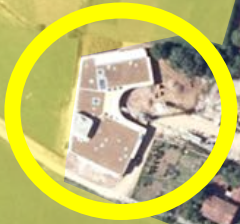
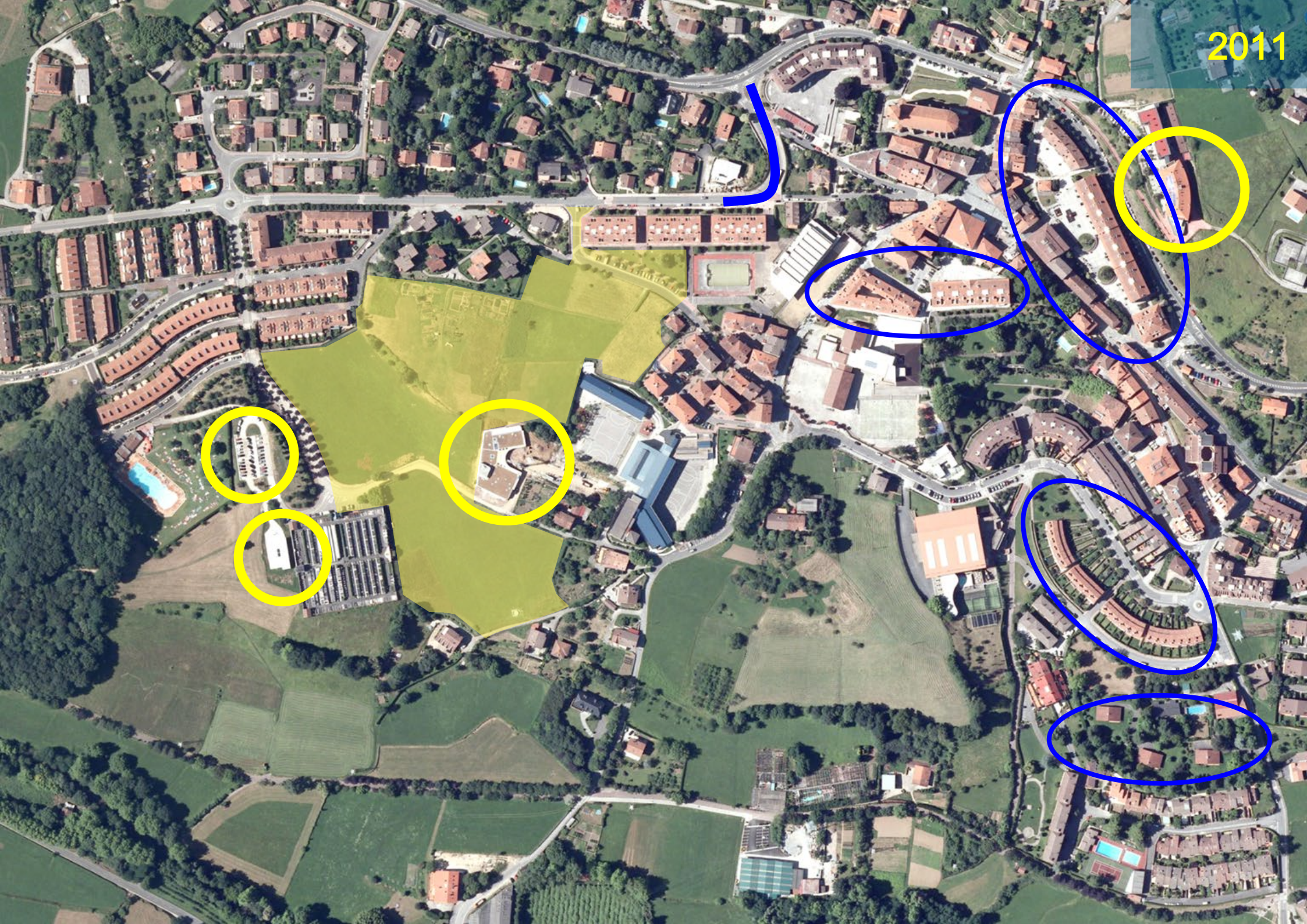
ELIZALDE 1987



1995



2011



2024







# Zer dauka ezarria plangintzak? (2015)

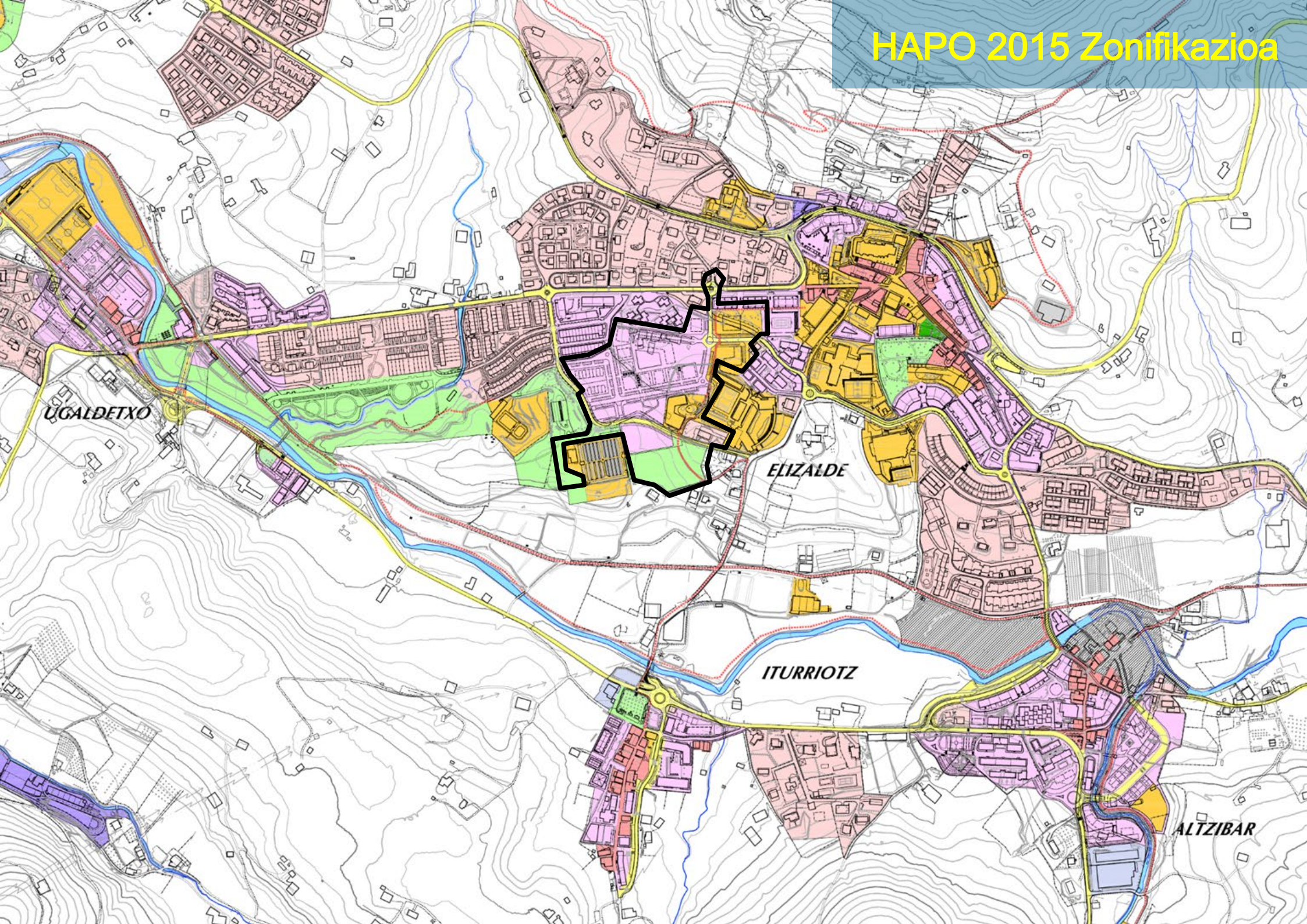
*¿Qué tiene establecido el planeamiento?*



**Elizaldeko auzune berria, bizia**  
**ezagutu eta parte hartu**

Eremu konektatua, ingurunearekin harremanean.  
*Un ámbito conectado, en relación con el entorno.*

# HAPO 2015 Zonifikazioa



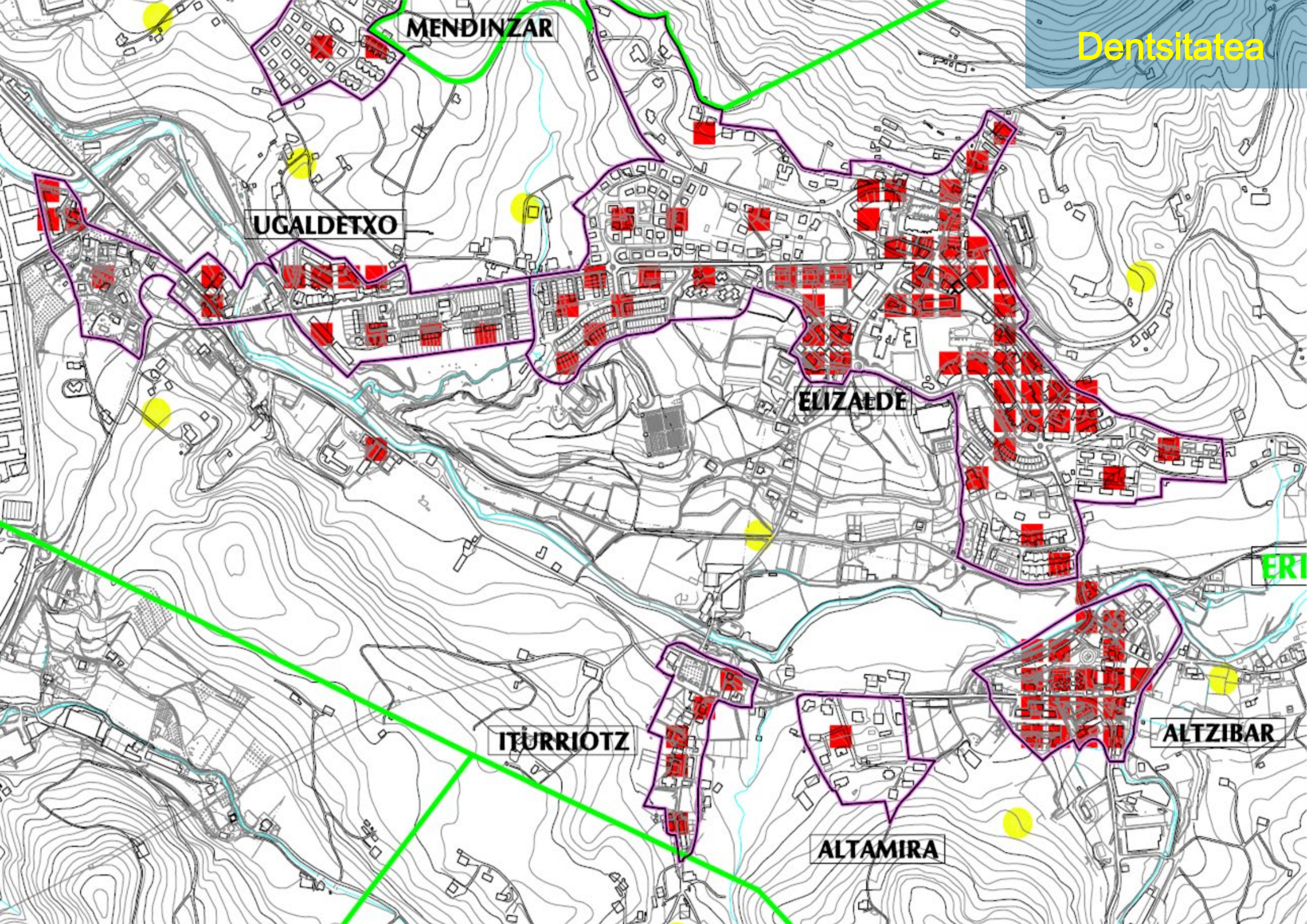
UGALDETXXO

ELIZALDE

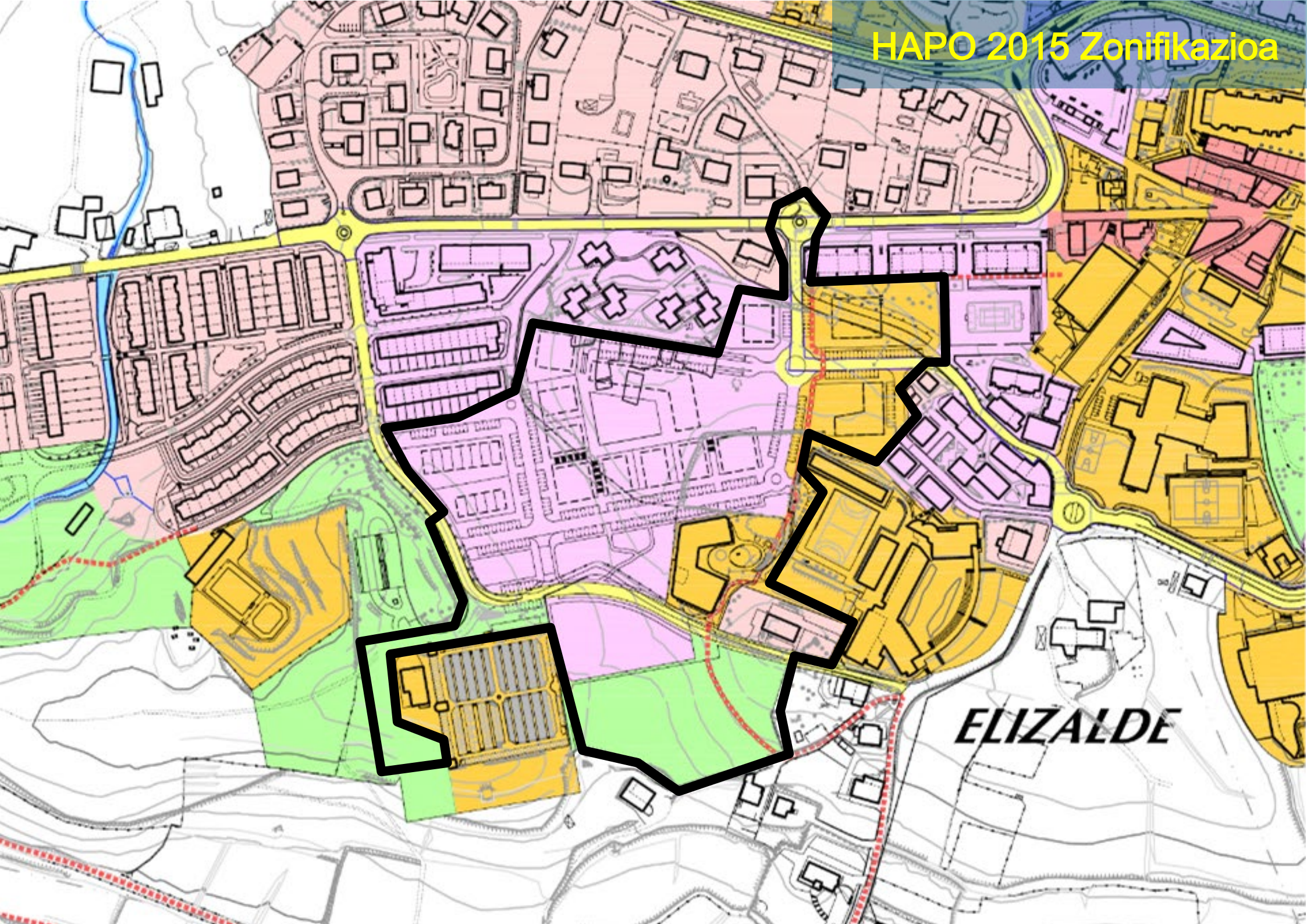
ITURRIOTZ

ALTZIBAR

# Dentsitatea



# HAPO 2015 Zonifikazioa



**ELIZALDE**

- Egungo ibilbide sareari jarraipena eman.
- Dauden zuhaitzi nahiz zuhaitzak mantendu.
- Hezkuntza-zentroak:
  - Ikastolara 2 sarbide berri.
  - Bide alternatibo bat sortu: ikastetxeetara eta hauen inguruko aparkalekuetara.
- Ekipamendu publikoetarako lursail dotazionalak:
  - Egun daudenen ondoan bildu.
  - Mendebaldean 1 (tanatorioa).
  - Ekialdean 2 (haurtzaindegia, biblioteka+azoka).
- Eraikinen tipologiak:
  - Mendebaldean  $\approx$  Mendibilen antzekoa.
  - Iparraldean: Plataforma gainean baserri edo dorre etxe isolatu gisa (profila kontrolatuz, bai eta hegoaldeetik Elizalderen imajina ere).
- Bidegorriaren ibilbide berria:
  - Ekipamendu berrien barne konexioa.
  - Elizalde-Iturriotz kanpoaldeko konexioa.

- *Continuar la red viaria actual.*
- *Mantener los bosquetes y arbolados existentes.*
- *Centros educativos:*
  - *2 accesos nuevos a la ikastola.*
  - *Generar un vial alternativo: acceso a los centros y a los aparcamientos de su entorno.*
- *Parcelas dotacionales de equipamientos públicos:*
  - *Concentrarlas junto a las existentes.*
  - *1 al oeste (tanatorio).*
  - *2 al este (guardería, biblioteca+mercado).*
- *Tipología de los edificios:*
  - *Oeste  $\approx$  Similar a Mendibil.*
  - *Norte: Sobre plataforma, como caserío o casa torre aislada (control del perfil, así como de la imagen de Elizalde desde el Sur).*
- *Nuevo itinerario del bidegorri:*
  - *Conexión interior entre los nuevos equipamientos.*
  - *Conexión exterior Elizalde -Iturriotz.*



**Elizaldeko auzune  
berria, bizia**  
**ezagutu eta parte hartu**

**Eremu konektatua, ingurunearekin harremanean.**  
*Un ámbito conectado, en relación con el entorno.*

- 200 etxebizitza:
  - 110 babes ofizialekoak.
  - 40 tasatuak
  - 50 libreak.
- Eraikigarritasuna:
  - Etxebizitza 20.800 m<sup>2</sup>
  - Merkataritza 1.130 m<sup>2</sup> (beheko solairuetan).
  - Ekipamendu publikoak 8.800 m<sup>2</sup>
- Eraikinen tipologiak:
  - Mendebaldean ≈ Mendibilen antzekoa.
  - Iparraldean: Plataforma ganean baserri edo dorre etxe isolatu gisa (profila kontrolatuz, bai eta hegoaldeetik Elizalderen imajina ere).
- Bidegorriaren ibilbide berria:
  - Ekipamendu berrien barne konexioa.
  - Elizalde-Iturriotz kanpoaldeko konexioa.

- 200 viviendas:
  - 110 VPO.
  - 40 tasadas.
  - 50 libres.
- Edificabilidad:
  - Vivienda 20.800 m<sup>2</sup>
  - Comercial 1.130 m<sup>2</sup> (en plantas bajas).
  - Equipamientos públicos 8.800 m<sup>2</sup>
- Tipología de los edificios:
  - Oeste ≈ Similar a Mendibil.
  - Norte: Sobre plataforma, como caserío o casa torre aislada (control del perfil, así como de la imagen de Elizalde desde el Sur).
- Nuevo itinerario del bidegorri:
  - Conexión interior entre los nuevos equipamientos.
  - Conexión exterior Elizalde -Iturriotz.



**Elizaldeko auzune  
berria, bizia**  
ezagutu eta parte hartu

Eremu konektatua, ingurunearekin harremanean.  
*Un ámbito conectado, en relación con el entorno.*

Tasatuak  
*Tasadas*

40

Babestuak  
*VPO*

110

50

Libreak  
*Libres*

200 Guztira  
*Total*

- Etxebizitza publikoa/pribatua.
- Babes ofizialekoak, tasatuak...
- Udalaren aldeko zesioak.
- Alokairuzko etxebizitza aukerak.

- *Vivienda pública, privada.*
- *VPO, tasadas...*
- *Cesiones a favor del Ayuntamiento.*
- *Opciones para la vivienda de alquiler.*



**Elizaldeko auzune  
berria, bizia**  
**ezagutu eta parte hartu**

200 etxebizitza  
*viviendas*



## Etxebizitza 20.800 m<sup>2</sup> 200 etxebizitza:

- 110 Babes ofizialekoak.
- 40 Tasatuak.
- 50 Libreak.

## *Vivienda 20.800 m<sup>2</sup> 200 viviendas:*

- 110 VPO.
- 40 Tasadas.
- 50 Libres.



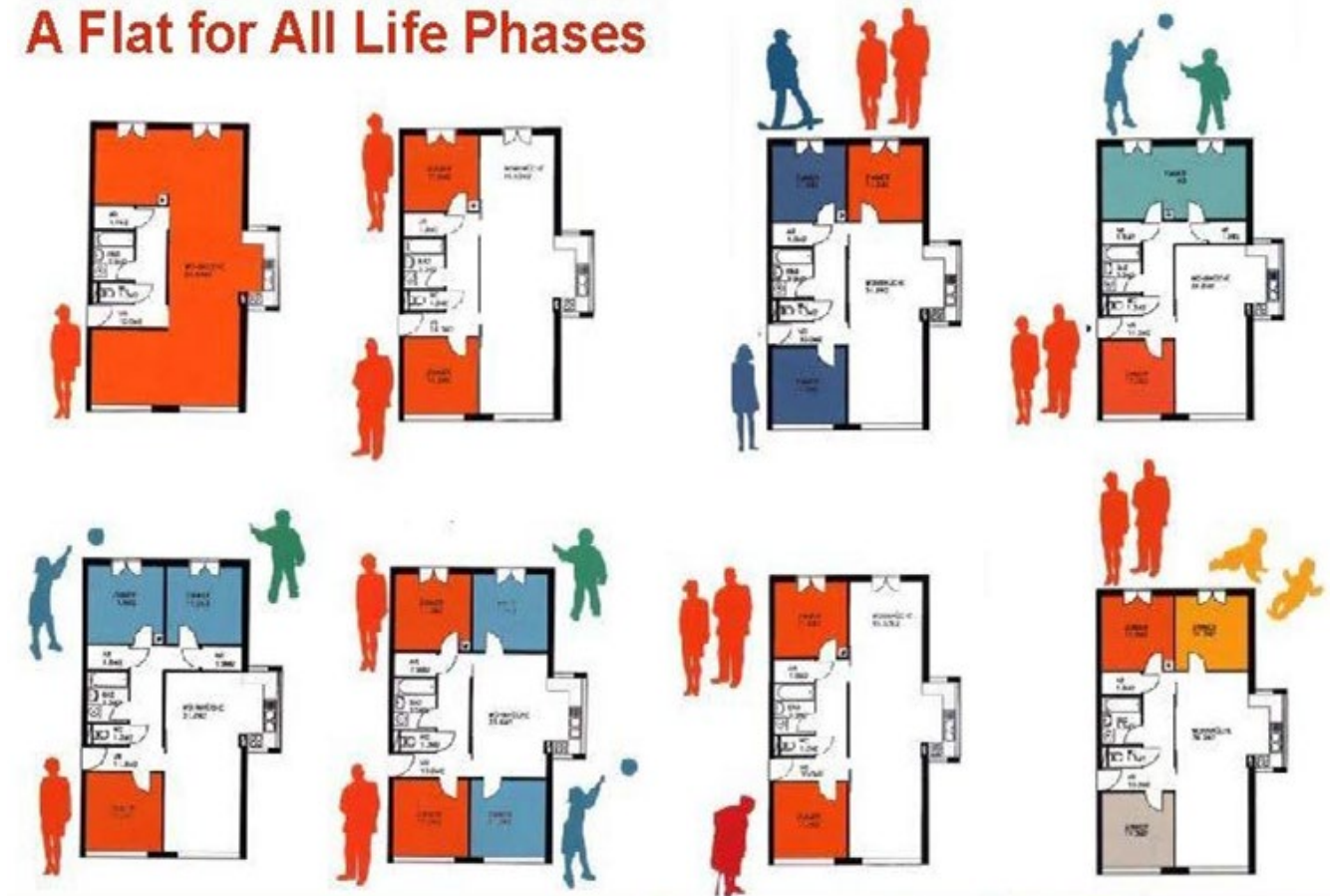
**Elizaldeko auzune  
berria, bizia**  
**ezagutu eta parte hartu**

**Eremu konektatua, ingurunearekin harremanean.**  
*Un ámbito conectado, en relación con el entorno.*



Gizartea gero eta anitzagoa bada, zergatik ez da halakoxea etxebizitza-merkatuaren eskaintza? *Si la sociedad es cada vez más diversa, ¿por qué no lo es la oferta del mercado de la vivienda?*

## A Flat for All Life Phases

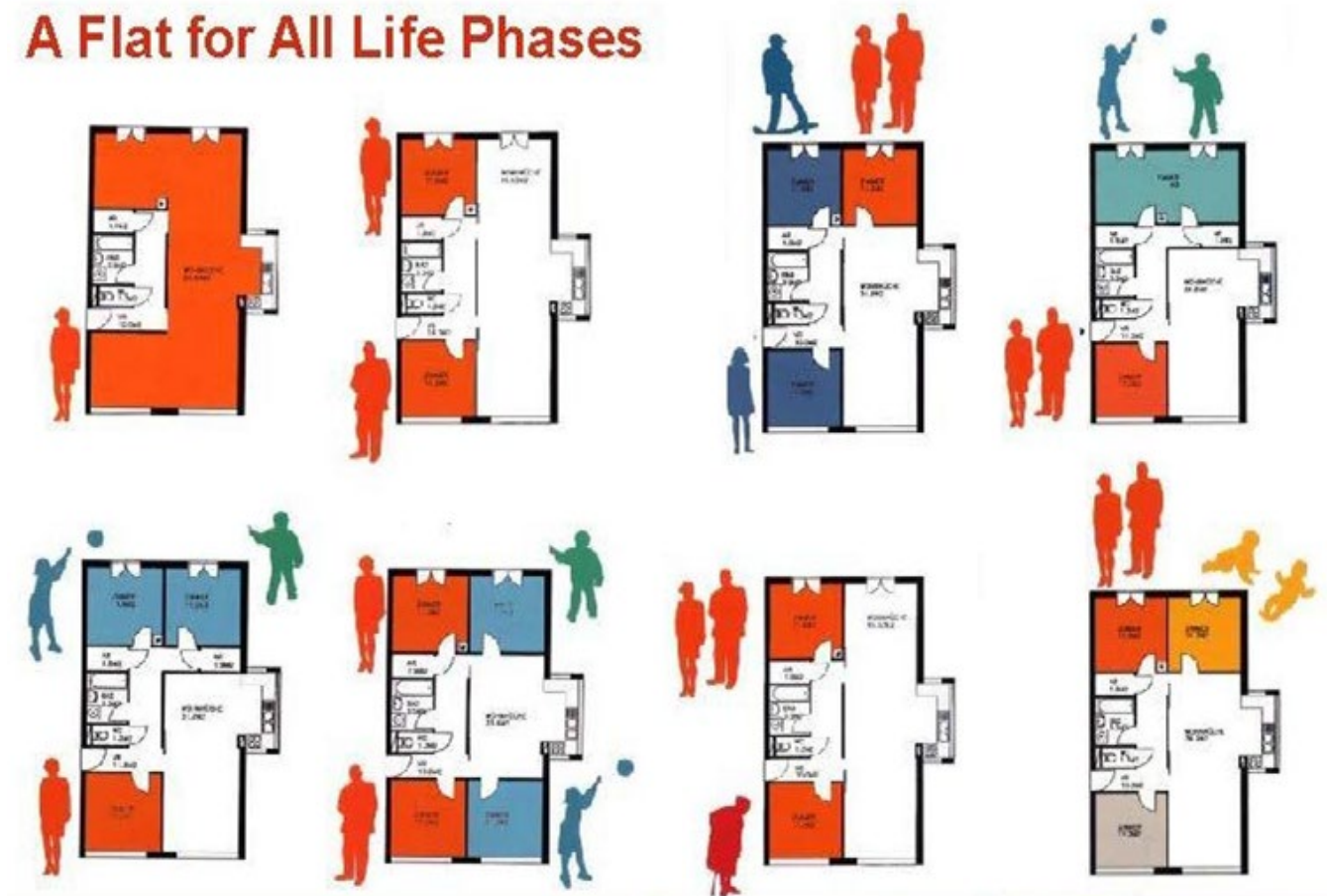


**Elizaldeko auzune  
berria, bizia**  
**ezagutu eta parte hartu**

**Eremu konektatua, ingurunearekin harremanean.**  
*Un ámbito conectado, en relación con el entorno.*

Gizartea gero eta anitzagoa bada, zergatik ez da halakoxea etxebizitza-merkatuaren eskaintza? *Si la sociedad es cada vez más diversa, ¿por qué no lo es la oferta del mercado de la vivienda?*

## A Flat for All Life Phases



Pertsona bakarreko familien kopurua handiagoa da seme-alabak dituzten familia nuklearrena baino lehenengo aldiz Euskadin

Argitalpen-data: 2024/12/27



- 2023an, EAEko biztanleen % 13,18 bakarrik bizi ziren, eta EAEko familia guztien ia heren bat ziren (% 31)
- EAEko biztanleriaren ia erdia seme-alabak dituen unitate nuklear bateko kide da (% 48)
- Euskal familien % 11,7k nahi baino ondorengo gutxiago dituzte; gehienek, % 5,2k, arrazoi naturalengatik



**Elizaldeko auzune berria, bizia**  
**ezagutu eta parte hartu**

**Eremu konektatua, ingurunearekin harremanean.**  
*Un ámbito conectado, en relación con el entorno.*

Gizartea gero eta anitzagoa bada, zergatik ez da halakoxea etxebizitza-merkatuaren eskaintza? *Si la sociedad es cada vez más diversa, ¿por qué no lo es la oferta del mercado de la vivienda?*

## "Etxebizitza eta egoitza eredu berriak" Euskadi Lagunak Berria 2025 erronka

Argitalpen-data: 2025/02/13



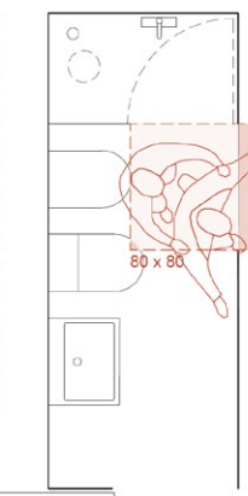
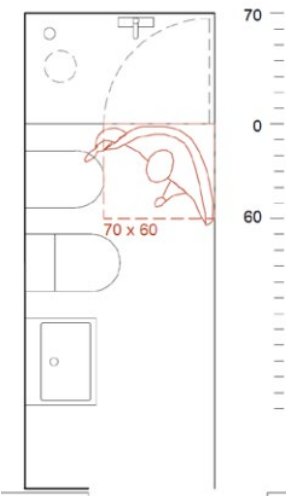
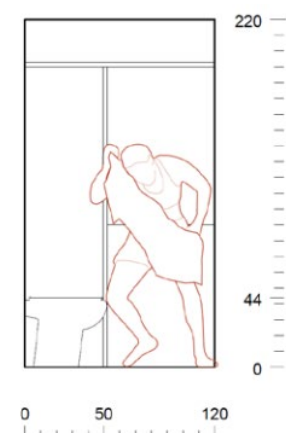
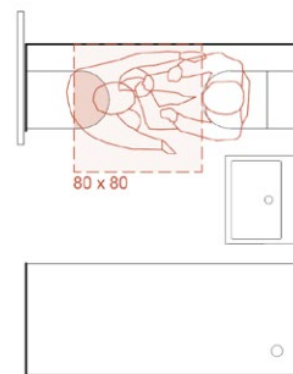
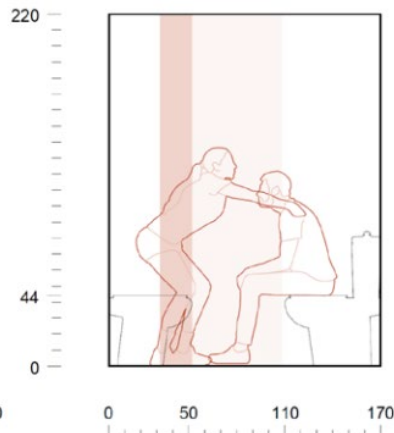
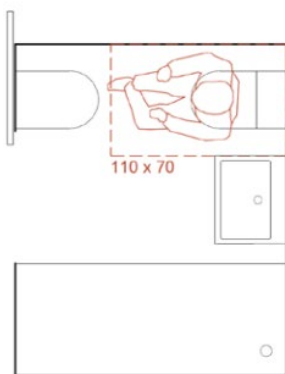
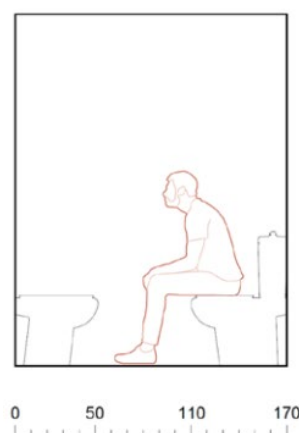
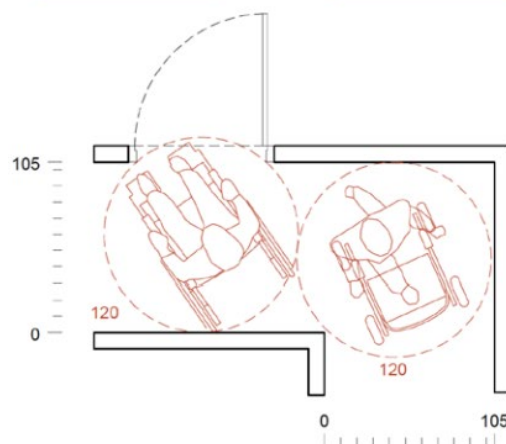
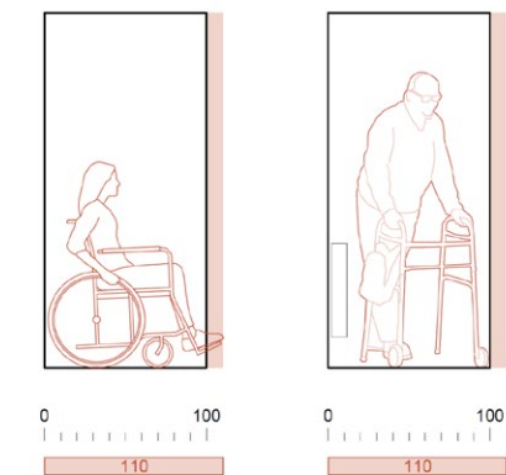
Gipuzkoan, Bizkaian eta Araban egindako lurralde-batzordeek Euskadi Lagunak Berria 2025ean fokua jarriko duen erronka aukeratu dute: "Etxebizitza eta egoitza eredu berrietan aurrera egitea".



**Elizaldeko auzune  
berria, bizia**  
**ezagutu eta parte hartu**

**Eremu konektatua, ingurunearekin harremanean.**  
*Un ámbito conectado, en relación con el entorno.*

Gizartea gero eta anitzagoa bada, zergatik ez da halakoxea etxebizitza-merkatuaren eskaintza? *Si la sociedad es cada vez más diversa, ¿por qué no lo es la oferta del mercado de la vivienda?*



**Elizaldeko auzune berria, bizia**  
**ezagutu eta parte hartu**

**Eremu konektatua, ingurunearekin harremanean.**  
*Un ámbito conectado, en relación con el entorno.*

Dentsitate baxuko bizitegi-garapenek (txaletak, adosatuak), zer erakutsi digute bakardadearen inguruan? *¿Qué nos han enseñado los desarrollos residenciales de baja densidad (unifamiliares, adosadas) en relación a la soledad?*

“Hautatu gabeko bakardadeak %14an handitu du adinekoen garaia baino lehen hiltzeko aukera. Bakardadeak garaiz aurreko heriotzan duen eragina obesitatearena halako bida, eta ia egoera sozioekonomiko ahularena bestekoa da.” (John Cacioppo)

“Auzoko espazio publiko hurbilak, emakumeen eta adineko pertsonen kasuan, funtsezko beste eginkizun bat betetzen du: gizarte-interakzio espontaneo, laguntza- eta laguntza-sare sozial bat garatzeko oinarria.” (Inés Sánchez de Madariaga)



**Elizaldeko auzune berria, bizia**  
**ezagutu eta parte hartu**

**Eremu konektatua, ingurunearekin harremanean.**  
*Un ámbito conectado, en relación con el entorno.*

Dentsitate baxuko bizitegi-garapenek (txaletak, adosatuak), zer erakutsi digute bakardadearen inguruan? *¿Qué nos han enseñado los desarrollos residenciales de baja densidad (unifamiliares, adosadas) en relación a la soledad?*





[Am J Public Health](#). 1992 August; 82(8): 1089–1092.

PMCID: PMC16951

## The Roseto effect: a 50-year comparison of mortality rates.

[B Egolf](#), [J Lasker](#), [S Wolf](#), and [L Potvin](#)

## Social Relationships and Mortality Risk: A Meta-analytic Review

Julianne Holt-Lunstad  , Timothy B. Smith , J. Bradley Layton

Published: July 27, 2010 • <https://doi.org/10.1371/journal.pmed.1000316>

### Results

- ➔ Across 148 studies (308,849 participants), the random effects weighted average effect size was  $OR=1.50$  (95% CI 1.42 to 1.59), indicating a 50% increased likelihood of survival for participants with stronger social relationships. This finding remained consistent across age, sex, initial health status, cause of death, and follow-up period. Significant differences were found

### Conclusion

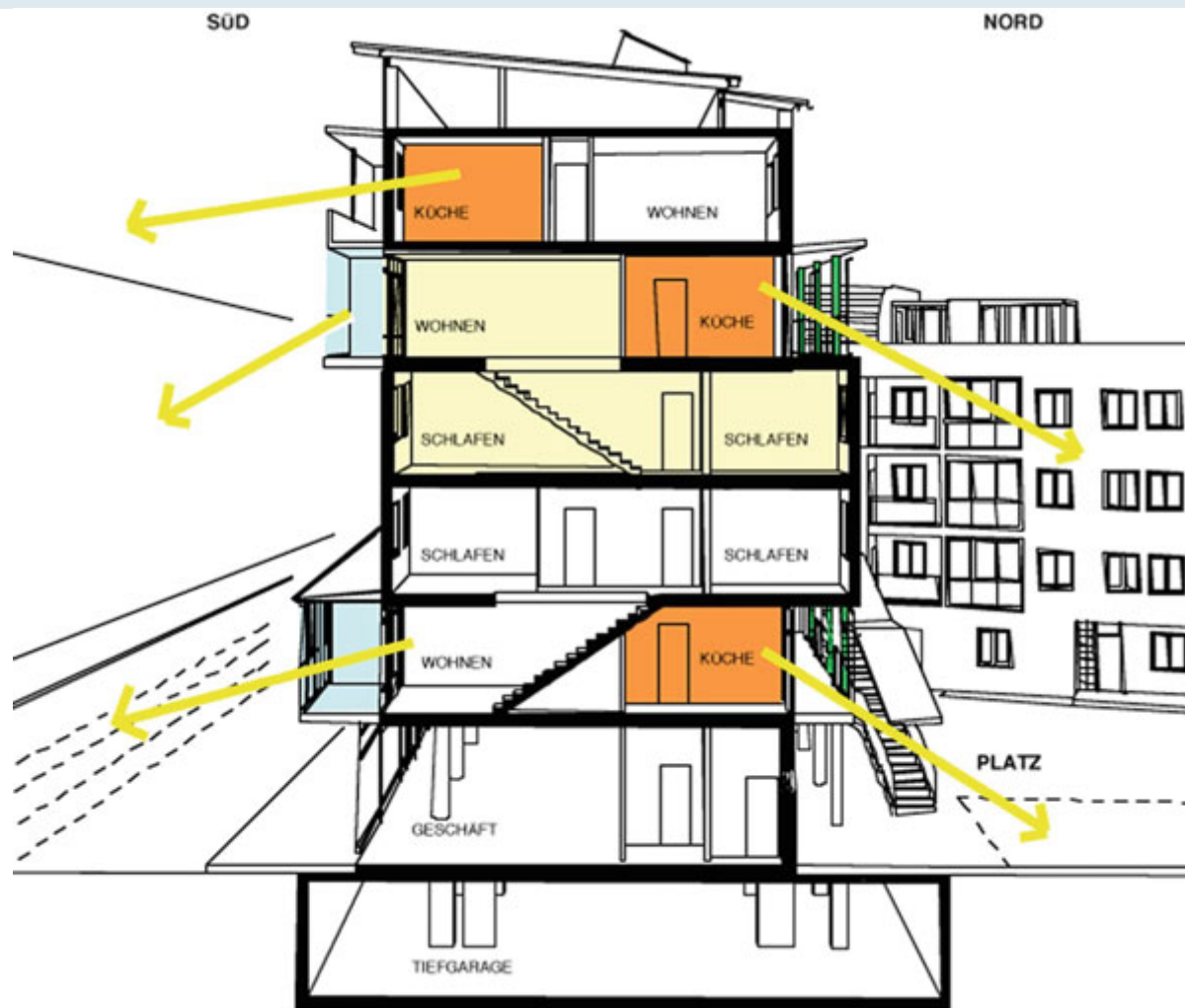
- ➔ Data across 308,849 individuals, followed for an average of 7.5 years, indicate that individuals with adequate social relationships have a 50% greater likelihood of survival compared to those with poor or insufficient social relationships. The magnitude of this effect is comparable with quitting smoking and it exceeds many well-known risk factors for mortality (e.g., obesity, physical inactivity). These findings also reveal significant variability in the predictive utility of



**Elizaldeko auzune  
berria, bizia**  
ezagutu eta parte hartu

**Eremu konektatua, ingurunearekin harremanean.**  
*Un ámbito conectado, en relación con el entorno.*

Auzune bizi eta segurua nahi badugu, nolakoak izan beharko lukete eraikinetako fatxadek eta beheko solairuek? *Si queremos un barrio vivo y seguro, ¿cómo deberían ser las fachadas y plantas bajas de los edificios?*



**Elizaldeko auzune  
berria, bizia**  
**ezagutu eta parte hartu**

**Eremu konektatua, ingurunearekin harremanean.**  
*Un ámbito conectado, en relación con el entorno.*

Auzune bizi eta segurua nahi badugu, nolakoak izan beharko lukete eraikinetako fatxadek eta beheko solairuek? *Si queremos un barrio vivo y seguro, ¿cómo deberían ser las fachadas y plantas bajas de los edificios?*



**Elizaldeko auzune  
berria, bizia**  
**ezagutu eta parte hartu**

**Eremu konektatua, ingurunearekin harremanean.**  
*Un ámbito conectado, en relación con el entorno.*



Auzune bizi eta segurua nahi badugu, nolakoak izan beharko lukete eraikinetako fatxadek eta beheko solairuek? *Si queremos un barrio vivo y seguro, ¿cómo deberían ser las fachadas y plantas bajas de los edificios?*



**Elizaldeko auzune  
berria, bizia**  
**ezagutu eta parte hartu**

**Eremu konektatua, ingurunearekin harremanean.**  
*Un ámbito conectado, en relación con el entorno.*

Gizarte-kohesioa sustatu nahi badugu, non kokatu behar genituzke babestutako etxebizitza-eraikinak? *Si queremos fomentar la cohesión social, ¿dónde deberíamos ubicar los edificios de vivienda protegida?*



**Elizaldeko auzune  
berria, bizia**  
**ezagutu eta parte hartu**

**Eremu konektatua, ingurunearekin harremanean.**  
*Un ámbito conectado, en relación con el entorno.*



## Ekipamendu publikoak:

- Urmendi.
- Beilatokia.
- 2 lursail ekipamendu berrietarako, kaxko ondoan.
- Haurtzaro+Urmendirekin harreman berria.
- Merkataritza 1.130 m<sup>2</sup> (BS).

## *Equipamientos públicos:*

- *Urmendi.*
- *Tanatorio.*
- *2 parcelas para nuevos equipamientos, junto al casco.*
- *Nueva relación con Haurtzaro+Urmendi.*
- *Comercial 1.130 m<sup>2</sup> (PB).*



**Elizaldeko auzune  
berria, bizia**  
**ezagutu eta parte hartu**

**Ekupamendu publikoak, erabilera tertziarioak**  
*Equipamientos públicos, usos terciarios*

Zer ekipamendu behar ditugu? Bi ekipamendu publikoak eraiki bitartean:  
nolakoak izango dira lursailak? *¿Qué equipamientos necesitamos? Mientras se  
construyan los 2 equipamientos públicos: ¿cómo serán esas parcelas?*



**Elizaldeko auzune  
berria, bizia**  
**ezagutu eta parte hartu**

**Ekipamendu publikoak, erabilera tertziarioak**  
*Equipamientos públicos, usos terciarios*

Beheko solairu “aktiboak”: badu zentzurik auzunean irudikatzeak? Zer erabilera? Non? *Plantas bajas “activas”*: ¿tiene sentido imaginarlas en el barrio? ¿Qué usos? ¿Dónde?



**Elizaldeko auzune  
berria, bizia**  
ezagutu eta parte hartu

**Ekipamendu publikoak, erabilera tertziarioak**  
*Equipamientos públicos, usos terciarios*



## Mugikortasuna:

- Elorrondo, Pikabea eta Sibelutsekin lotura berriak.
- Bidegorriaren integrazioa.

## *Movilidad:*

- *Nuevas conexiones con Elorrondo, Pikabea y Sibeluts.*
- *Bidegorriaren integrazioa.*



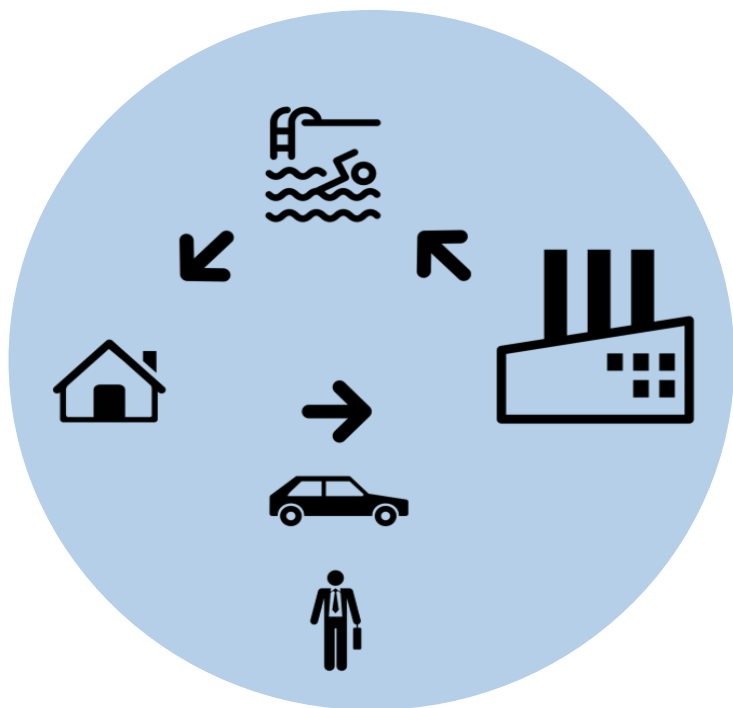
**Elizaldeko auzune  
berria, bizia**  
**ezagutu eta parte hartu**

**Mugikortasuna, espazio publikoa**  
*Movilidad, espacio público*

Zer mugikortasun? Noren mugikortasuna? *¿Qué movilidad?*  
*¿La movilidad de quién?*

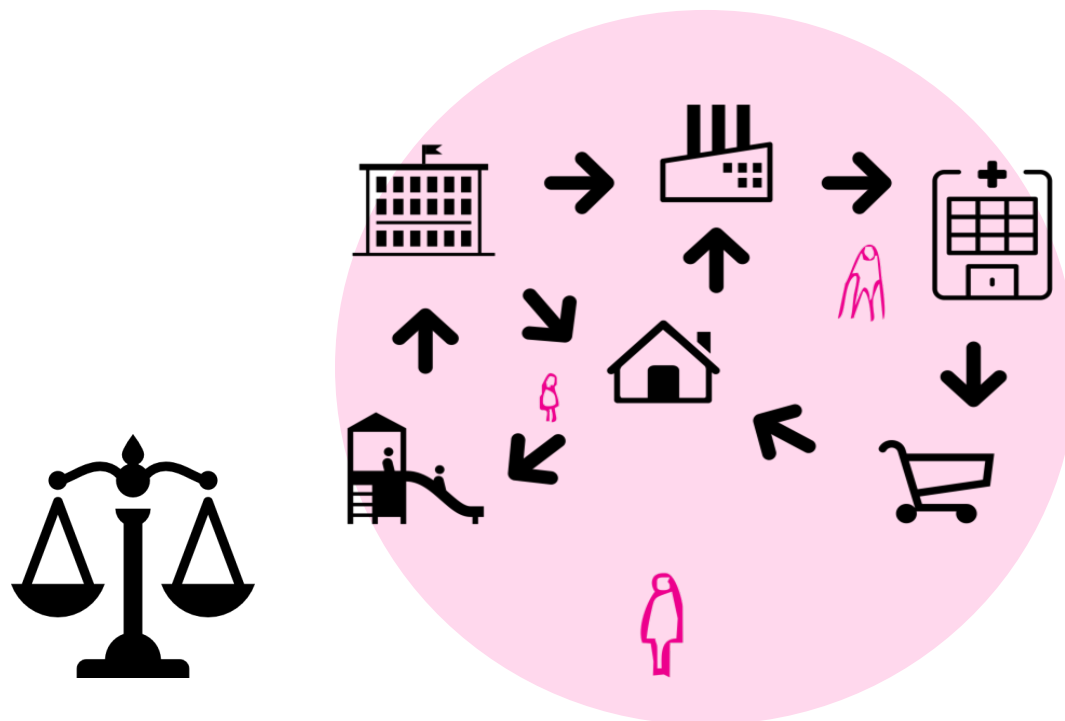
Produkzioa, ordainpeko lana,  
kontsumoa

*Producción, trabajo remunerado, consumo*



Erreprodukzioa eta zaintza,  
lan ordaindugabea

*Reproducción y cuidado, trabajo no remunerado*

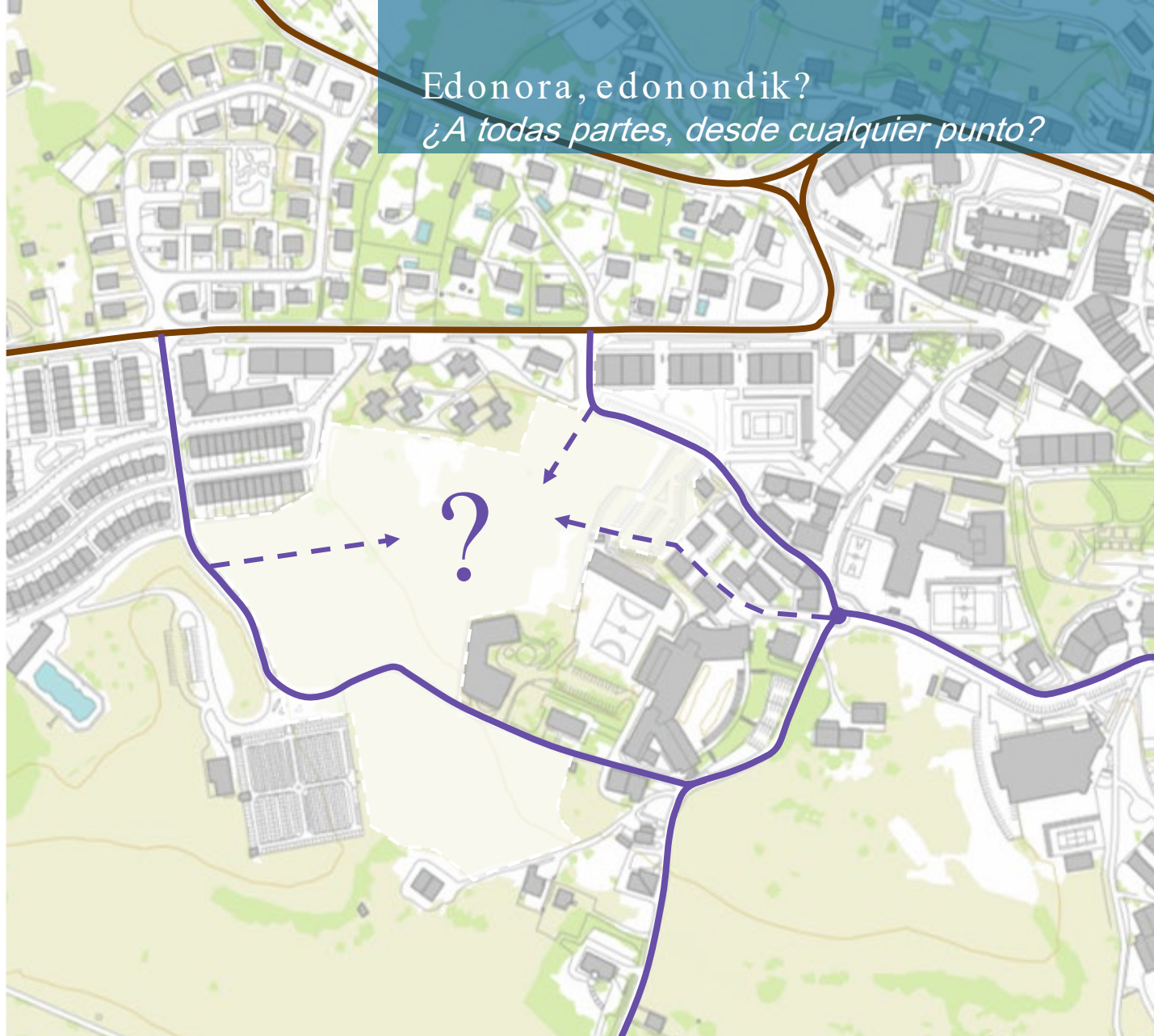




The Copenhagenize Traffic Planning Guide  
for Modern Cities

COPENHAGENIZE EU

Edonora, edonondik?  
¿A todas partes, desde cualquier punto?



GU GA  
OIARTZUN

**Elizaldeko auzune  
berria, bizia**  
**ezagutu eta parte hartu**

**Mugikortasuna, espazio publikoa**  
*Movilidad, espacio público*





Nola eragiten die trafikoak hauren edo adinekoen autonomiari? *¿Cómo afecta el tráfico a la autonomía infantil o a la de las personas mayores?*



**Elizaldeko auzune  
berria, bizia**  
**ezagutu eta parte hartu**

**Mugikortasuna, espazio publikoa**  
*Movilidad, espacio público*

# eskolabidea

Tokiko-proiektuak egiteko gida



ELUSKO JAURLARITZA GOBIERNO VASCO  
OSASUN SALA DEPARTAMENTO DE SALUD

Nola eragiten die trafikoak haurren edo adinekoen autonomiari? ¿Cómo afecta el tráfico a la autonomía infantil o a la de las personas mayores?

## eskolabidea

Eskola-bideak sustatzeko proiektuak ikasleei zuzendutako ekimenak dira, kaleetan segurtasunez eta autonomiaz mugitzea izan dezaten, eta espazio publikoaren erabilpena eta gozamina berreskuratu dezaten, betiere osasuna eta autonomia hobetzeko helburuz.

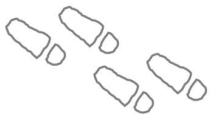
Orobat, eskola-ingurunean mugikortasun aktiboa bultzatzea tresna eraginkorra bilakatu daiteke, ikasleok gero eta kontzientziatuago egon daitezen, txikitatik, osasuntsu egoteko jarduera fisikoak duen garrantziaz.

Gida honen bidez, eskola-bideen proiektuak garatzen lagundu nahi zaie ikastetxeei.

Biztanleriaren zenbait sektore koordinatzea toki-mailan (irakasleak, ikasleak, elkarteak, familiak, merkataria, udala, eta abar), sektoreen arteko lana eginez, lagungarria izango da proiektua gauzatzeko eta helburu komuna lortzeko, alegia: herritar guztiak oinez ibil daitezkeen bultzatzeko.



3



"Camino Escolar"

Pasos hacia la autonomía infantil

Marta Román Rivas e Isabel Salís Canosa



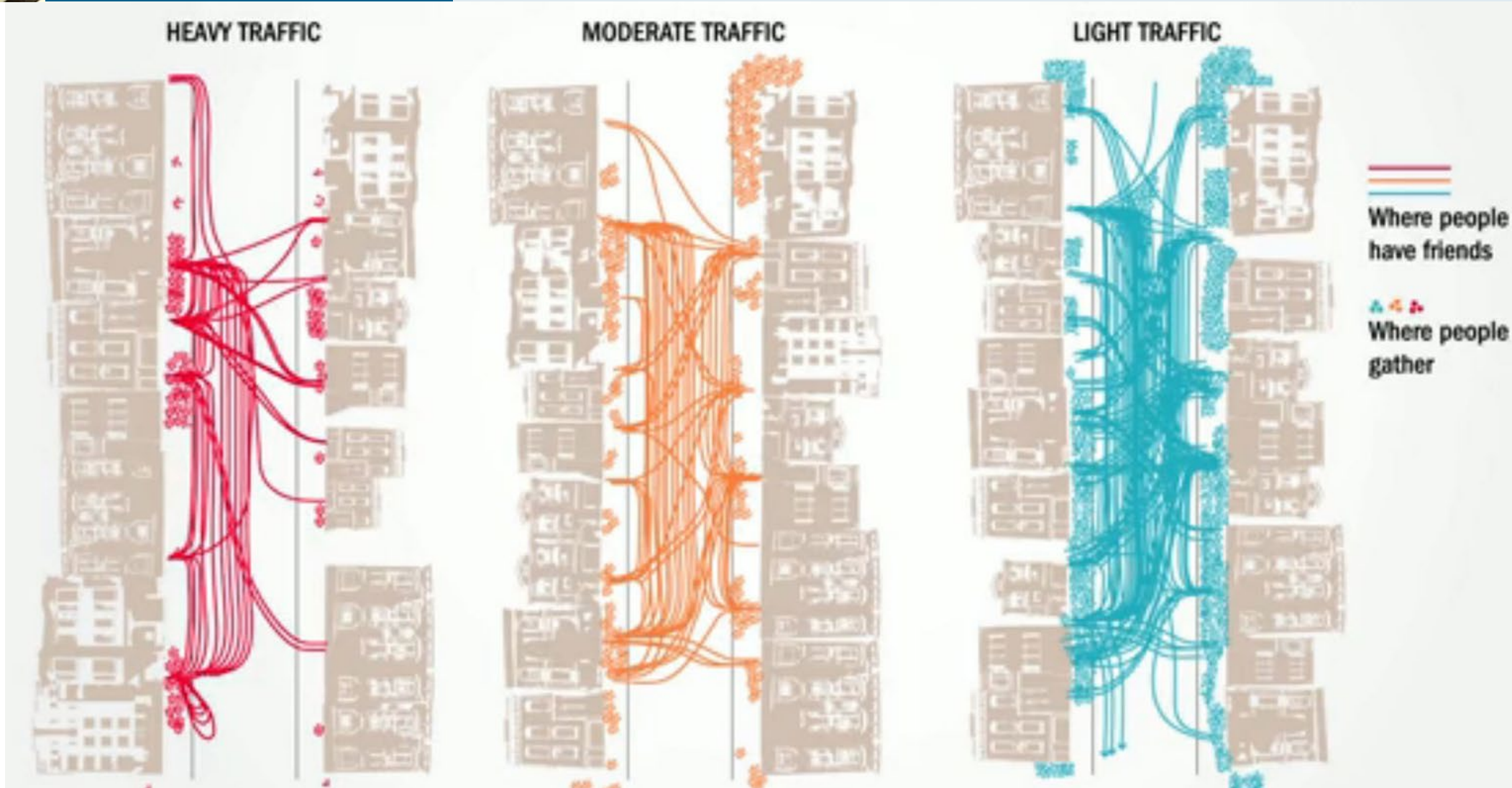
Elizaldeko auzune berria, bizia  
ezagutu eta parte hartu

Mugikortasuna, espazio publikoa  
Movilidad, espacio público



Donald Appleyard  
San Francisco, 1969

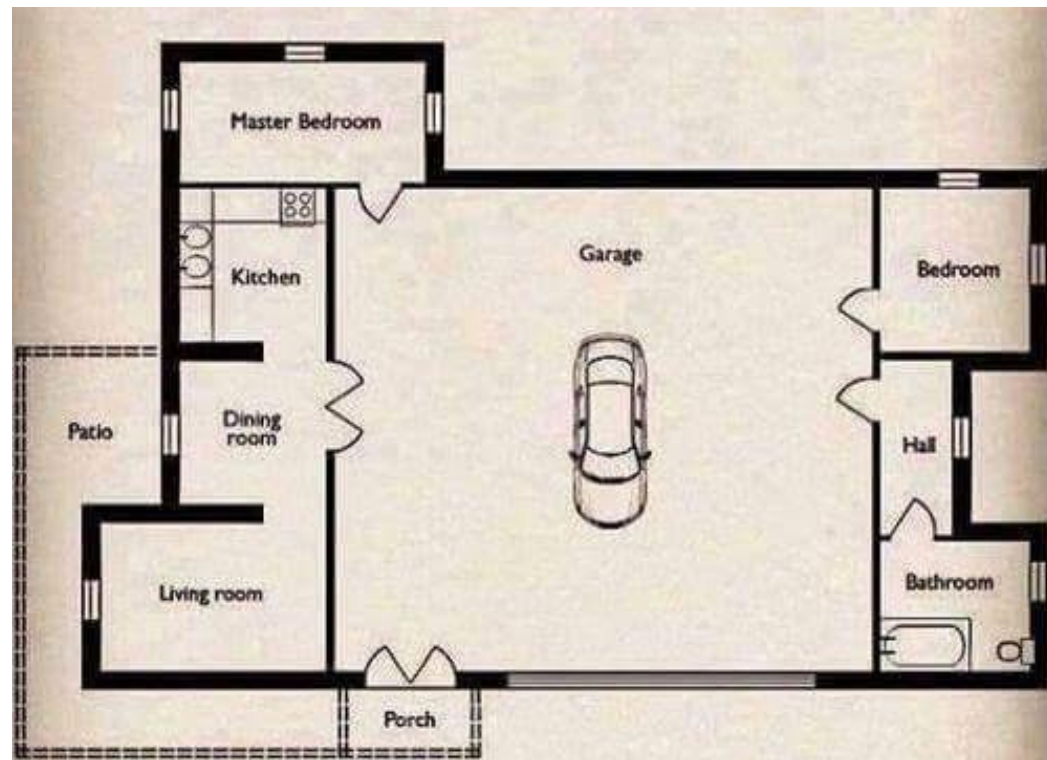
Nola eragiten die trafikoak garapen komunitarioari? *¿Cómo afecta el tráfico al desarrollo comunitario?*



**Elizaldeko auzune berria, bizia**  
**ezagutu eta parte hartu**

Mugikortasuna, espazio publikoa  
*Movilidad, espacio público*

Zer gertatuko litzateke etxebizitza-eraikin batzuek garajea ataritik 3 minutura izango balute? Zein lirateke eragozpenak eta onurak? *¿Qué pasaría si algunos edificios de vivienda tuvieran el garaje a 3 minutos del portal? ¿Cuáles serían los perjuicios y beneficios?*



**Elizaldeko auzune  
berria, bizia**  
ezagutu eta parte hartu

Mugikortasuna, espazio publikoa  
*Movilidad, espacio público*

Nolako espazio publikoak proiektatuko genituzke osasun publikoa, ongizate komunitarioa edo zaintzak benetan erdigunean jarriko bagenu? *¿Qué espacios públicos proyectaríamos si pusiéramos realmente en el centro la salud pública, el bienestar comunitario o los cuidados?*



**Elizaldeko auzune  
berria, bizia**  
**ezagutu eta parte hartu**

**Mugikortasuna, espazio publikoa**  
*Movilidad, espacio público*

Nolako espazio publikoak proiektatuko genituzke osasun publikoa, ongizate komunitarioa edo zaintzak benetan erdigunean jarriko bagenu?  
*¿Qué espacios públicos proyectaríamos si pusiéramos realmente en el centro la salud pública, el bienestar comunitario o los cuidados?*



**Elizaldeko auzune berria, bizia**  
**ezagutu eta parte hartu**

**Mugikortasuna, espazio publikoa**  
*Movilidad, espacio público*

Nolako espazio publikoak proiektatuko genituzke osasun publikoa, ongizate komunitarioa edo zaintzak benetan erdigunean jarriko bagenu?  
*¿Qué espacios públicos proyectaríamos si pusiéramos realmente en el centro la salud pública, el bienestar comunitario o los cuidados?*



**Elizaldeko auzune  
berria, bizia**  
**ezagutu eta parte hartu**

**Mugikortasuna, espazio publikoa**  
*Movilidad, espacio público*

Nolako espazio publikoak proiektatuko genituzke osasun publikoa, ongizate komunitarioa edo zaintzak benetan erdigunean jarriko bagenu?  
*¿Qué espacios públicos proyectaríamos si pusiéramos realmente en el centro la salud pública, el bienestar comunitario o los cuidados?*



**Elizaldeko auzune  
berria, bizia**  
**ezagutu eta parte hartu**

**Mugikortasuna, espazio publikoa**  
*Movilidad, espacio público*



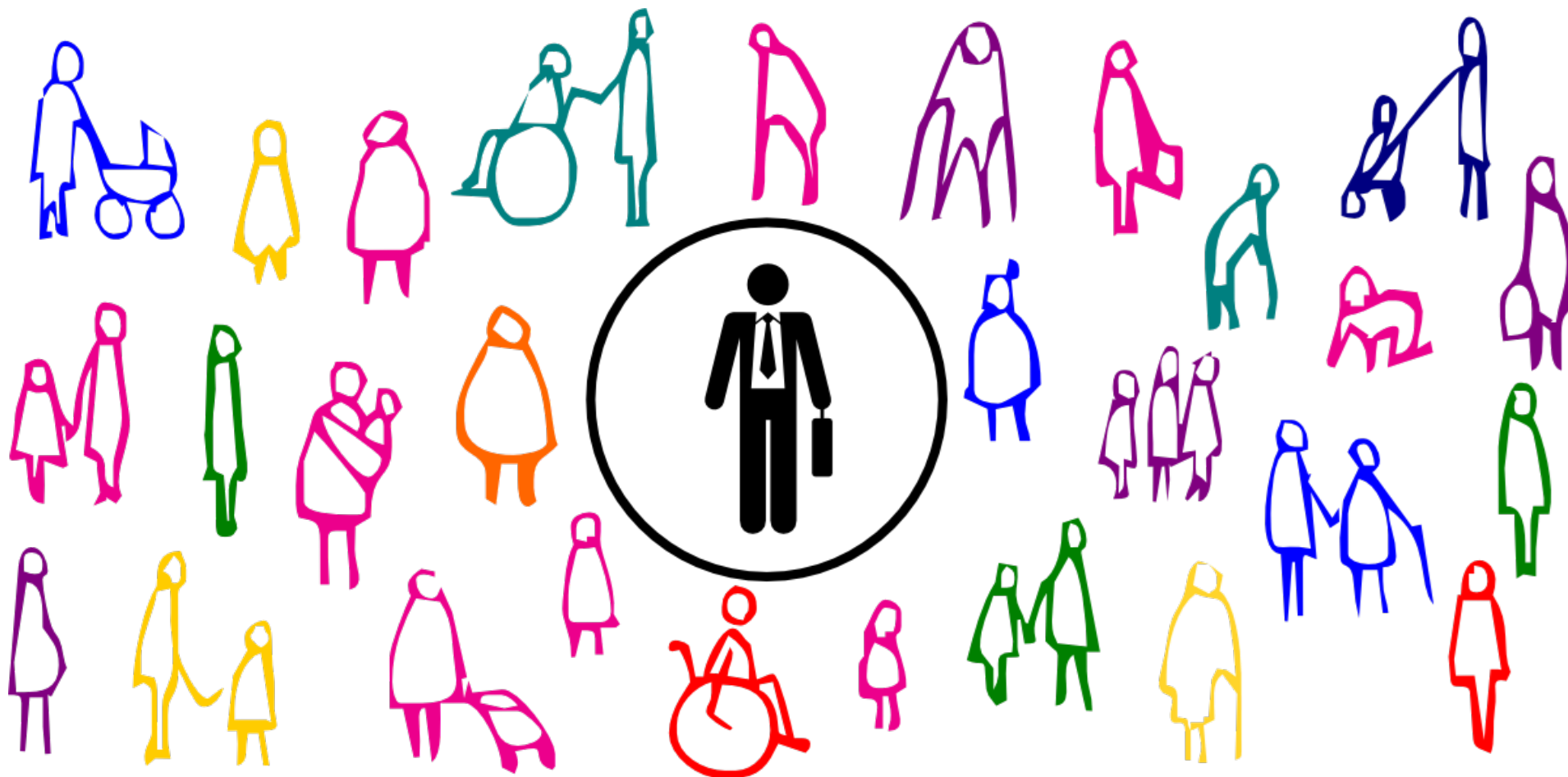
Nolako espazio publikoak proiektatuko genituzke osasun publikoa, ongizate komunitarioa edo zaintzak benetan erdigunean jarriko bagenitu?  
*¿Qué espacios públicos proyectaríamos si pusiéramos realmente en el centro la salud pública, el bienestar comunitario o los cuidados?*



**Elizaldeko auzune  
berria, bizia**  
**ezagutu eta parte hartu**

**Mugikortasuna, espazio publikoa**  
*Movilidad, espacio público*

Nolako espazio publikoak proiektatuko genituzke osasun publikoa, ongizate komunitarioa edo zaintzak benetan erdigunean jarriko bagenu?  
*¿Qué espacios públicos proyectaríamos si pudiéramos realmente en el centro la salud pública, el bienestar comunitario o los cuidados?*



**Elizaldeko auzune  
berria, bizia**  
**ezagutu eta parte hartu**

**Mugikortasuna, espazio publikoa**  
*Movilidad, espacio público*

**martxoak 31**

*marzo*

**Ezagutu**

*Conócelo*

**apirilak 7**

*abril*

**Parte hartu**

*Participa*

**maiatzak 26**

*mayo*

**Itzulketa**

*Devolución*



**Elizaldeko auzune  
berria, bizia**  
**ezagutu eta parte hartu**

# eskerrik asko!



OIARTZUNGO  
UDALA



**Elizaldeko auzune  
berria, bizia**  
**ezagutu eta parte hartu**